

# 双眼ブルーライト3Dスキャナー



## 製品の特長

ブルーライトと2つのカメラで測定を行う最新式3Dスキャナーです。

### ● 高精度で安定したスキャン

極限まで歪みを抑えた高品質レンズを採用することでスキャンの精度が向上。  
特殊フィルターが周囲の光を遮断することで周辺環境による影響を低減。（※1）

### ● 発熱が少なく長寿命

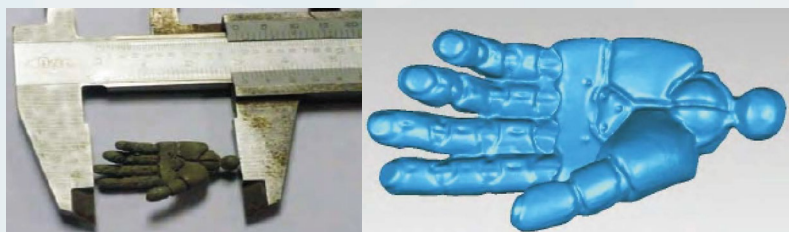
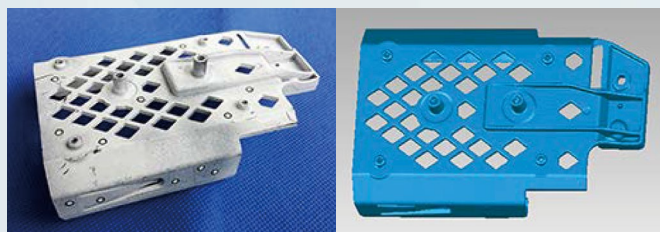
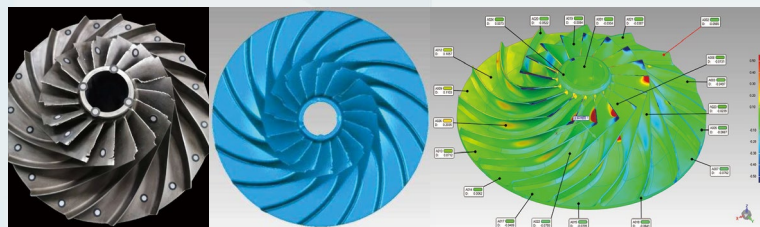
採用されている高輝度LED光源は熱を発生させず長寿命。  
熱の影響も受けないため高いスキャン精度と安定性を実現。

### ● 高速スキャン

1面のみのスキャンはわずか3秒未満。  
小さな部品は数分でスキャンが完了します。

### ● 高解像度、高忠実度

高密度の点群データを生成して  
複雑な表面でも鮮明にデータを  
キャプチャします。



※1 過度の周囲光はイメージセンサーに影響を及ぼすことがあります。  
AC光源はスキャン結果にノイズを与えることがあります。  
周囲光が変化するとスキャン結果に影響を与えることがあります。

# 仕様

型式	K630
	
スキャンモード	非接触式表面測定
単体測定フォーマット (単位：mm <sup>3</sup> )	400 × 300 200 × 150 100 × 75
全体スキャン範囲 (単位：mm <sup>3</sup> )	50 - 3000
単体スキャン精度	0.01～0.015
単体測定時間	0.5秒以下
解像度 (単位：ピクセル)	6,300,000×2
出力ファイル方式	AC, ASC, PLY, STL, OBJ
オペレーションシステム	windows7 / windows10 / windows11
電源	AC 100～240V
アプリケーション	自動車や船舶の設計 金型製作 木材や石の加工 玩具、家電の製品設計 など

## 販売代理店

MACHINE COORDINATOR

**OISHI**

大石機械株式会社

本社 〒420-0033 静岡市葵区昭和町10

TEL: 054-254-4304

FAX: 054-254-4300

E-Mail: boueki-info@oishi-machine.com

