

小型 高出力 シリンダー

# T3Tシリーズ

配管に適した小型高出力シリンダー



- T3シリーズと同圧力、同直径!!
- G1/8ポートで、標準のホースが使用可能!!
- 350から9500までの9つのサイズを用意
- 最大初圧9700kgf

**Hyson® Products**  
Associated Spring 

Dynamic Solutions for a Global Market™



目次	ページ
イントロダクション	2
アクセサリ	3
T3T-350	4
T3T-500	6
T3T-750	8
T3T-1000	10
T3T-1500	12
T3T-2400	14
T3T-4200	16
T3T-6600	18
T3T-9500	20
T3T圧力表	22



## イントロダクション

---

### 9つのサイズを用意

「350」「500」「750」「1000」「1500」「2400」「4200」「6600」「9500」  
の9つのサイズから選べます。

### T3シリーズと同圧力、同直径

T3TシリーズはT3シリーズと同直径で能力は同じです。  
フランジはモデルによりT3/T2Bの物がそのまま使用可能で、配管使用をサポートする為、G1/8の注入口になっています。  
(350・500・750のモデルはG1/8のアダプターにM6用バルブが挿入されている為、単独ガス注入の際はT3用の道具を使用して下さい。)

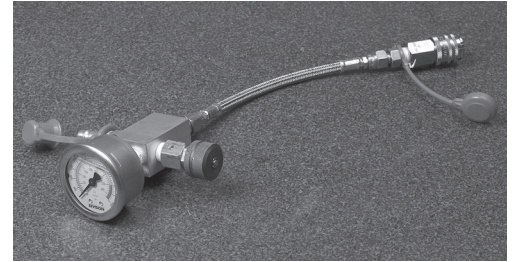
### 単独仕様とホース配管仕様（システム仕様）がごございます。

T3Tシリンダーは単独仕様と配管仕様がごございます。  
注入口のサイズはG1/8で、標準ホース／小径ホース／ステンレスチューブ等の、全てのサイズに対応しています。

**サービスゲージ MGA-3000**

窒素ガスの注入及び放出に使用します。

注記：本部品MGA-3000にはクイックジョイントは含まれません。



**クイックジョイント**

単独仕様のT3Tシリーズに窒素ガスを注入する場合、サービスゲージ(MGA-3000)と下記クイックジョイントが必要になります。

タンカーシリンダー	クイックジョイントタイプ
T3T-350	T2-770-T3
T3T-500	
T3T-750	
T3T-1000	T2-770-G1/8
T3T-1500	
T3T-2400	
T3T-4200	
T3T-6600	
T3T-9500	



T2-770-T3



T2-770-G1/8

**チャージング装置NCA-2600J**

チャージング装置NCA-2600Jは市販の窒素ガスボンベに取り付け、タンカーシリンダーへガス注入する為に使用します。  
(チャージング装置NCA-2600Jは袋ナット、レギュレーター、1次側圧力ゲージ、2次側圧力ゲージ、放出弁、クイックカップリング、継手付高圧ホース(3m)1式を含みます。)



**シールキット&ツールキット**

T3Tシリーズは修理が可能です。シールキットをご購入いただくと修理手順書が添付されています。それぞれのツールキットはタンカーの分解、組付に必要な工具を備えています。

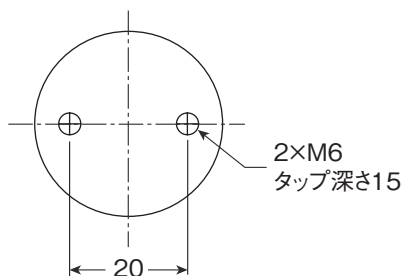
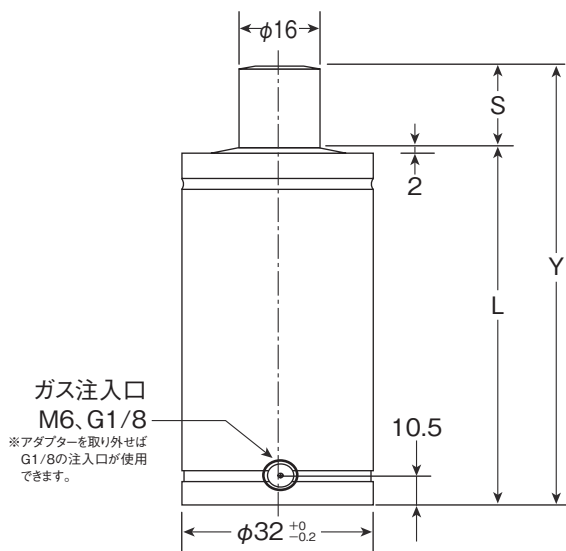
タンカーシリンダー	シールキット	ツールキット
T3T-350	T3SK-350	T2TK-250-750
T3T-500	T3SK-500	
T3T-750	T3SK-750	
T3T-1000	T3SK-1000	
T3T-1500	T3SK-1500	T2TK
T3T-2400	T3SK-2400	
T3T-4200	T3SK-4200	
T3T-6600	T3SK-6600	
T3T-9500	T3SK-9500	

**バルブリムーバー**

窒素ガスの放出とバルブの取り外しに使用します。

タンカーシリンダー	リムーバー
T3T-350	T2TK-IN-M6
T3T-500	
T3T-750	
T3T-1000	T2TK-IN-G1/8
T3T-1500	
T3T-2400	
T3T-4200	
T3T-9500	

※図の中の単位は全てmm



## 製品仕様

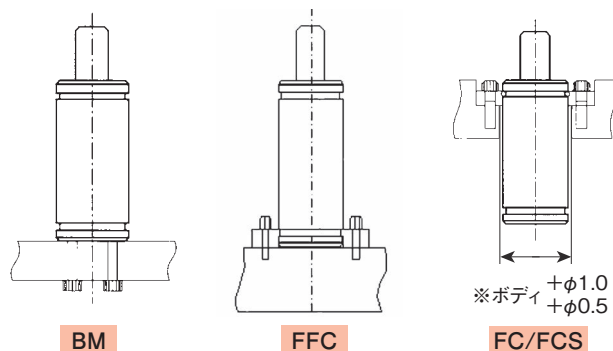
- ガスの種類.....窒素
- ガスの注入圧力範囲.....25~183kgf/cm<sup>2</sup>
- 使用温度.....0~80°C
- 最大ピストンロッド追従速度.....96m/min.
- 最大SPM.....30~100 (使用ストロークによる)
- 使用方法.....単独、配管
- ガス注入用クイックジョイント...T2-770-T3

※単独使用時のガス注入にはクイックジョイントの他、チャージング装置、サービスゲージが必要です。

## ご注文時の形式指定方法

例	タンカーモデル	×	ストローク	-	取付スタイル	-	単独	注入圧
	T3T-350	×	25	-	BM	-	V	183 (kgf/cm <sup>2</sup> )
							配管	
							P	

## 取付タイプ

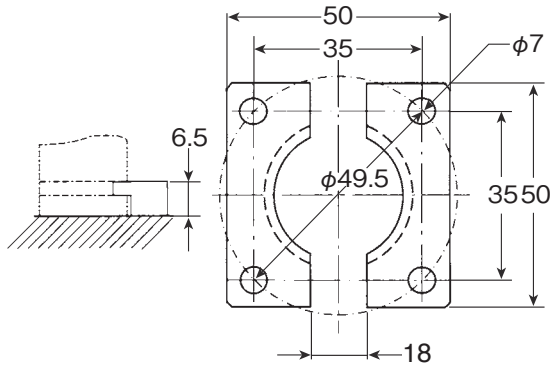


タンカーモデル	×	S	ストローク (mm)	初圧 (kgf)	終圧 (kgf)	L (mm)	Y (mm)	上昇率 (%)
T3T-350	×	10	10	367	602	50	60	64
T3T-350	×	13	13	367	530	53	66	44
T3T-350	×	16	16	367	540	56	72	47
T3T-350	×	19	19	367	571	59	78	56
T3T-350	×	25	25	367	561	65	90	53
T3T-350	×	32	32	367	561	72	104	53
T3T-350	×	38	38	367	561	78	116	53
T3T-350	×	50	50	367	561	90	140	53
T3T-350	×	63	63	367	561	103	166	53
T3T-350	×	75	75	367	561	115	190	53
T3T-350	×	80	80	367	561	120	200	53
T3T-350	×	100	100	367	561	140	240	53
T3T-350	×	125	125	367	561	165	290	53

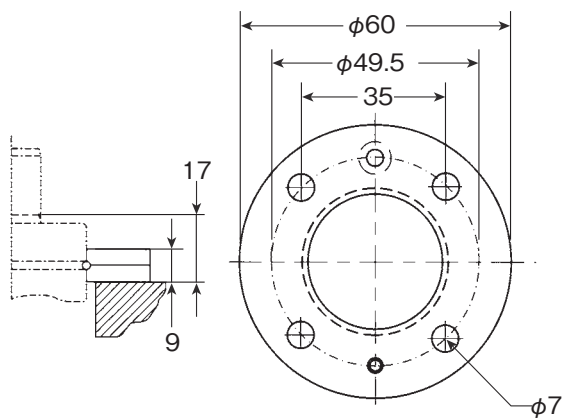
(最高ガス圧注入時)

※図の中の単位は全てmm

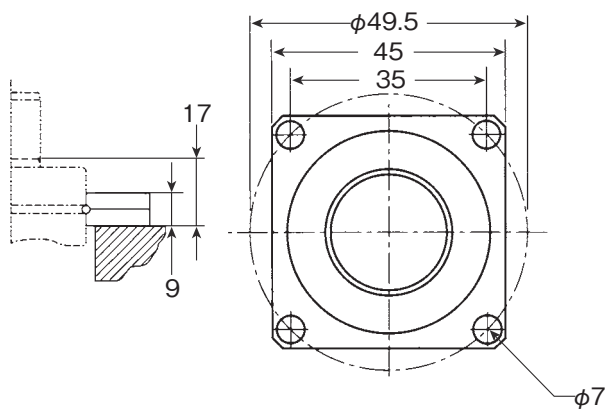
FFCフランジスタイル



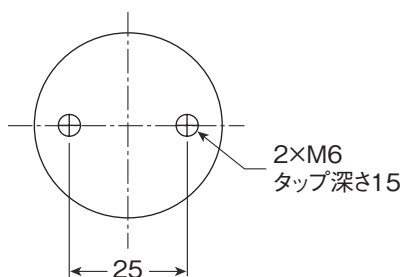
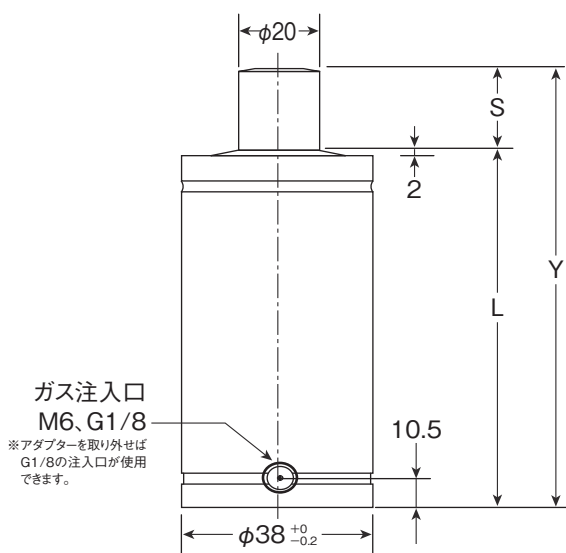
丸フランジスタイル (FC)



角上フランジスタイル (FCS)



※図の中の単位は全てmm



## 製品仕様

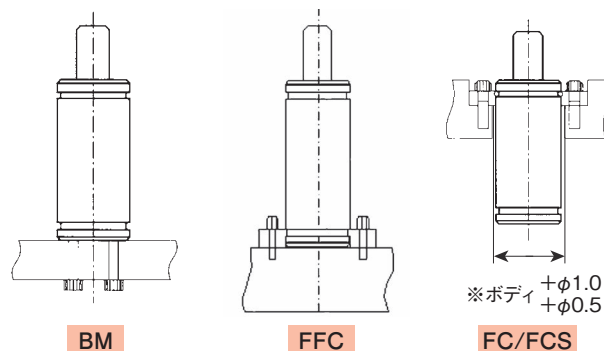
- ガスの種類.....窒素
- ガスの注入圧力範囲.....25~152kgf/cm<sup>2</sup>
- 使用温度.....0~80℃
- 最大ピストンロッド追従速度.....96m/min.
- 最大SPM.....30~100 (使用ストロークによる)
- 使用方法.....単独、配管
- ガス注入用クイックジョイント...T2-770-T3

※単独使用時のガス注入にはクイックジョイントの他、チャージング装置、サービスゲージが必要です。

## ご注文時の形式指定方法

例	タンカーモデル	×	ストローク	-	取付スタイル	-	単独	注入圧
	T3T-500	×	25	-	BM	-	V	152 (kgf/cm <sup>2</sup> )
							配管	
							P	

## 取付タイプ

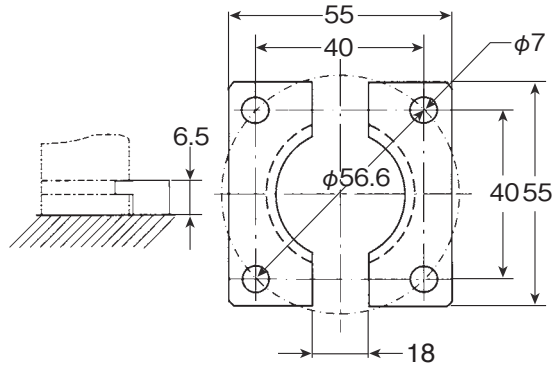


タンカーモデル	×	S	ストローク (mm)	初圧 (kgf)	終圧 (kgf)	L (mm)	Y (mm)	上昇率 (%)
T3T-500	×	10	10	479	734	50	60	53
T3T-500	×	13	13	479	724	53	66	51
T3T-500	×	16	16	479	734	56	72	53
T3T-500	×	19	19	479	755	59	78	58
T3T-500	×	25	25	479	744	65	90	55
T3T-500	×	32	32	479	734	72	104	53
T3T-500	×	38	38	479	734	78	116	53
T3T-500	×	50	50	479	734	90	140	53
T3T-500	×	63	63	479	735	103	166	53
T3T-500	×	75	75	479	724	115	190	51
T3T-500	×	80	80	479	724	120	200	51
T3T-500	×	100	100	479	724	140	240	51
T3T-500	×	125	125	479	724	165	290	51

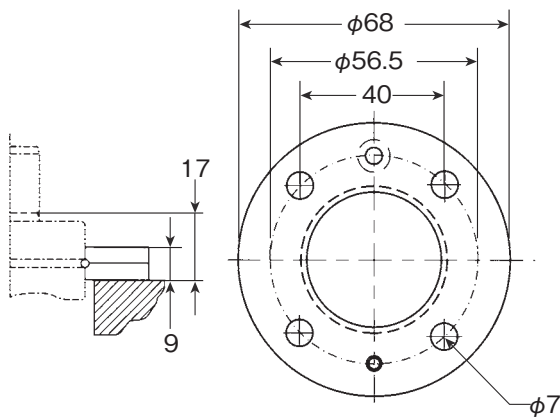
(最高ガス圧注入時)

※図の中の単位は全てmm

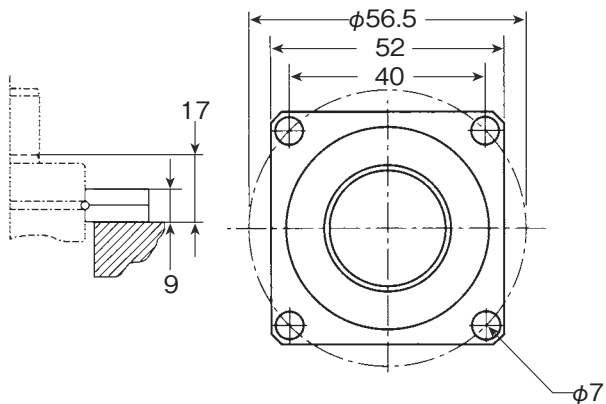
FFCフランジスタイル



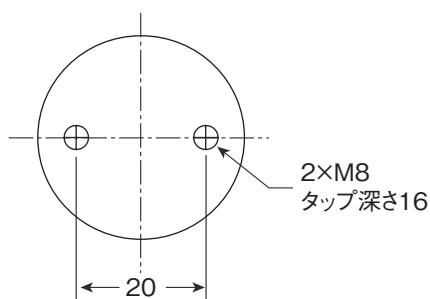
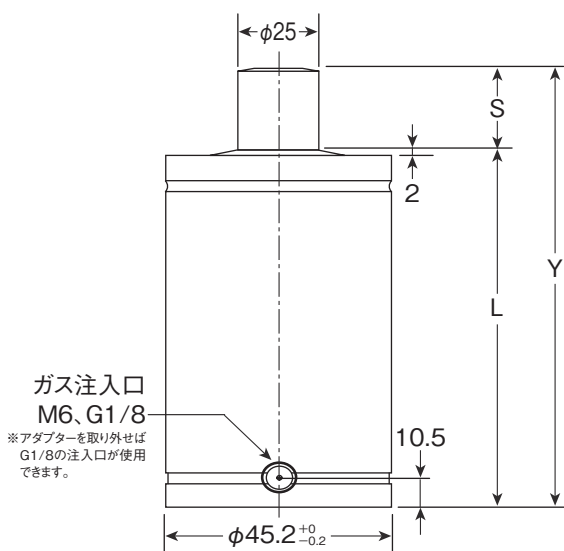
丸フランジスタイル (FC)



角上フランジスタイル (FCS)



※図の中の単位は全てmm



## 製品仕様

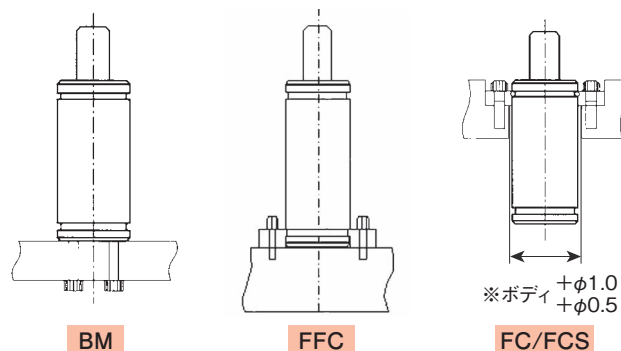
- ガスの種類.....窒素
- ガスの注入圧力範囲.....25~152kgf/cm<sup>2</sup>
- 使用温度.....0~80°C
- 最大ピストンロッド追従速度.....96m/min.
- 最大SPM.....30~100 (使用ストロークによる)
- 使用方法.....単独、配管
- ガス注入用クイックジョイント...T2-770-T3

※単独使用時のガス注入にはクイックジョイントの他、チャージング装置、サービスゲージが必要です。

## ご注文時の形式指定方法

例	タンカーモデル	×	ストローク	-	取付スタイル	-	単独	注入圧
	T3T-750	×	25	-	BM	-	V	152 (kgf/cm <sup>2</sup> )
							配管	
							P	

## 取付タイプ



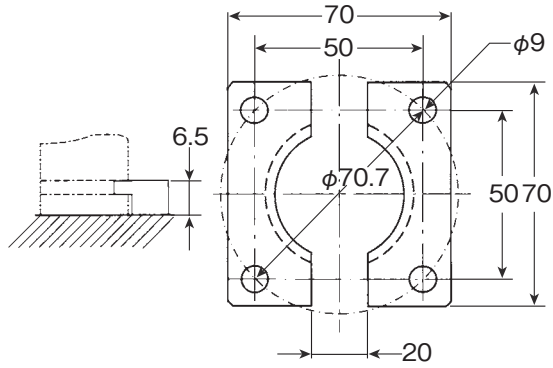
タンカーモデル	×	S	ストローク (mm)	初圧 (kgf)	終圧 (kgf)	L (mm)	Y (mm)	上昇率 (%)
T3T-750	×	13	13	754	1234	60	73	63
T3T-750	×	16	16	754	1234	63	79	63
T3T-750	×	19	19	754	1193	66	85	58
T3T-750	×	25	25	754	1203	72	97	59
T3T-750	×	32	32	754	1203	79	111	59
T3T-750	×	38	38	754	1203	85	123	59
T3T-750	×	50	50	754	1203	97	147	59
T3T-750	×	63	63	754	1203	110	173	59
T3T-750	×	75	75	754	1213	122	197	61
T3T-750	×	80	80	754	1213	127	207	61
T3T-750	×	100	100	754	1213	147	247	61
T3T-750	×	125	125	754	1213	172	297	61

(最高ガス圧注入時)

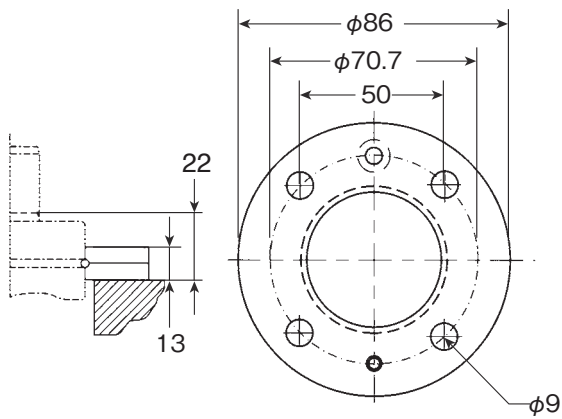


※図の中の単位は全てmm

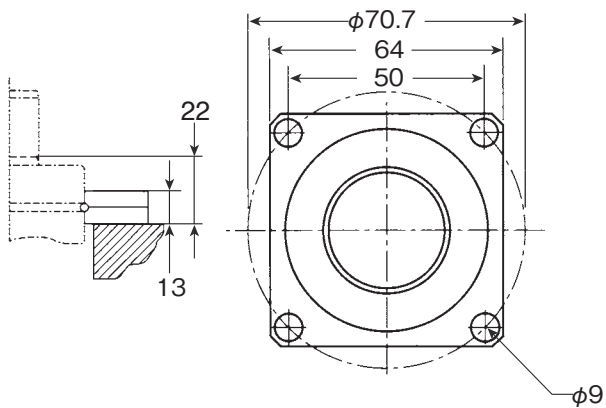
FFCフランジスタイル



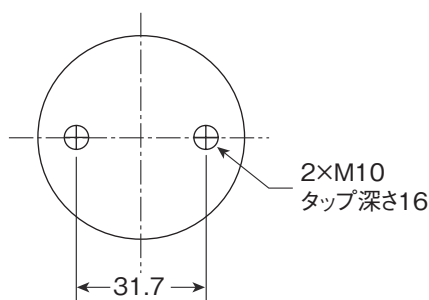
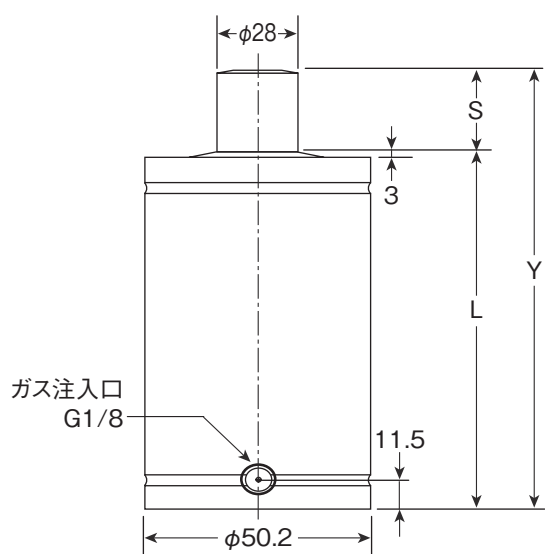
丸フランジスタイル (FC)



角上フランジスタイル (FCS)



※図の中の単位は全てmm



## 製品仕様

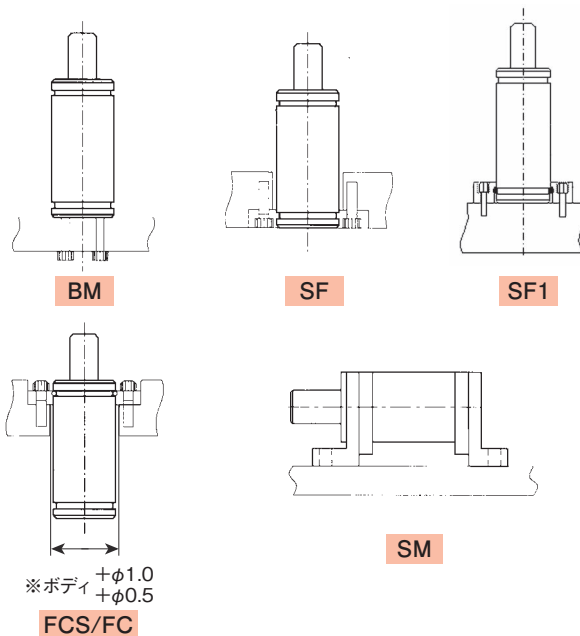
- ガスの種類.....窒素
- ガスの注入圧力範囲.....25~152kgf/cm<sup>2</sup>
- 使用温度.....0~80℃
- 最大ピストンロッド追従速度.....96m/min.
- 最大SPM.....30~100 (使用ストロークによる)
- 使用方法.....単独、配管
- ガス注入用クイックジョイント.....T2-770-G1/8

※単独使用時のガス注入にはクイックジョイントの他、チャージング装置、サービスゲージが必要です。

## ご注文時の形式指定方法

例	タンカーモデル	×	ストローク	—	取付スタイル	—	単独	注入圧
	T3T-1000	×	16	—	BM	—	V	152 (kgf/cm <sup>2</sup> )
							配管	
							P	

## 取付タイプ

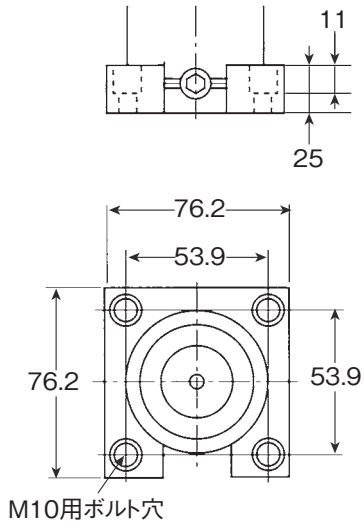


タンカーモデル	×	S	ストローク (mm)	初圧 (kgf)	終圧 (kgf)	L (mm)	Y (mm)	上昇率 (%)
T3T-1000	×	13	13	938	1407	65	78	50
T3T-1000	×	16	16	938	1407	68	84	50
T3T-1000	×	19	19	938	1428	71	90	52
T3T-1000	×	25	25	938	1448	77	102	54
T3T-1000	×	32	32	938	1458	84	116	55
T3T-1000	×	38	38	938	1479	90	128	58
T3T-1000	×	50	50	938	1489	102	152	59
T3T-1000	×	63	63	938	1499	115	178	60
T3T-1000	×	75	75	938	1499	127	202	60
T3T-1000	×	80	80	938	1509	132	212	61
T3T-1000	×	100	100	938	1509	152	252	61
T3T-1000	×	125	125	938	1509	177	302	61

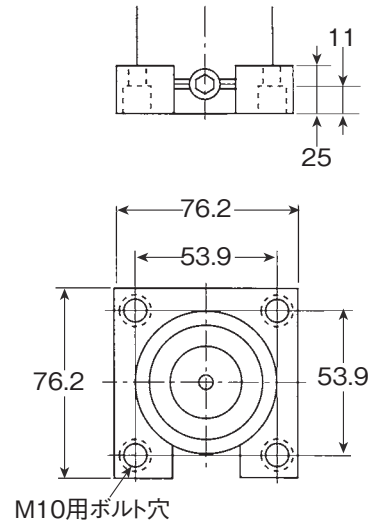
(最高ガス圧注入時)

※図の中の単位は全てmm

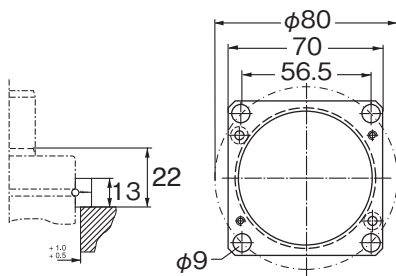
角フランジスタイル (SF1)



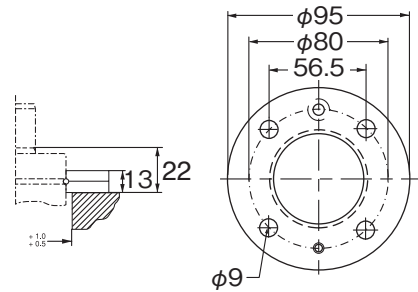
角フランジスタイル (SF)



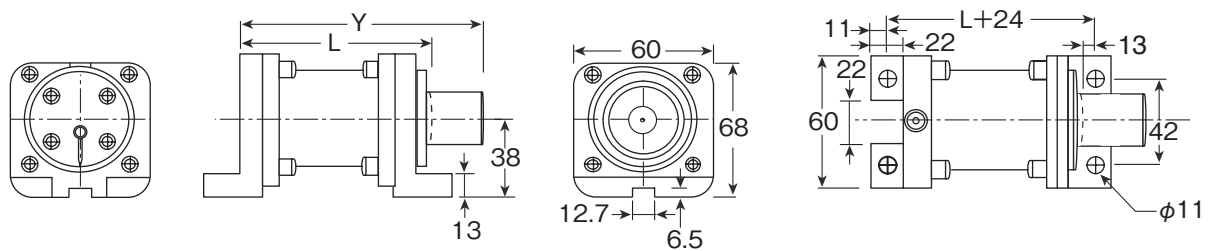
角上フランジスタイル (FCS)



丸フランジスタイル (FC)

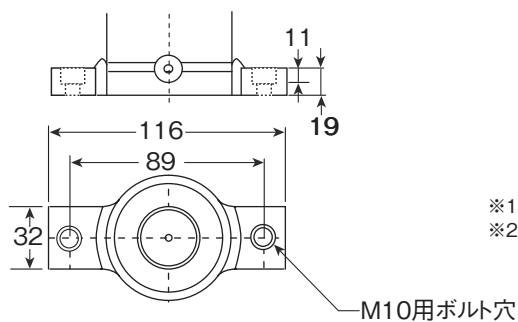


横置きスタイル (SM)



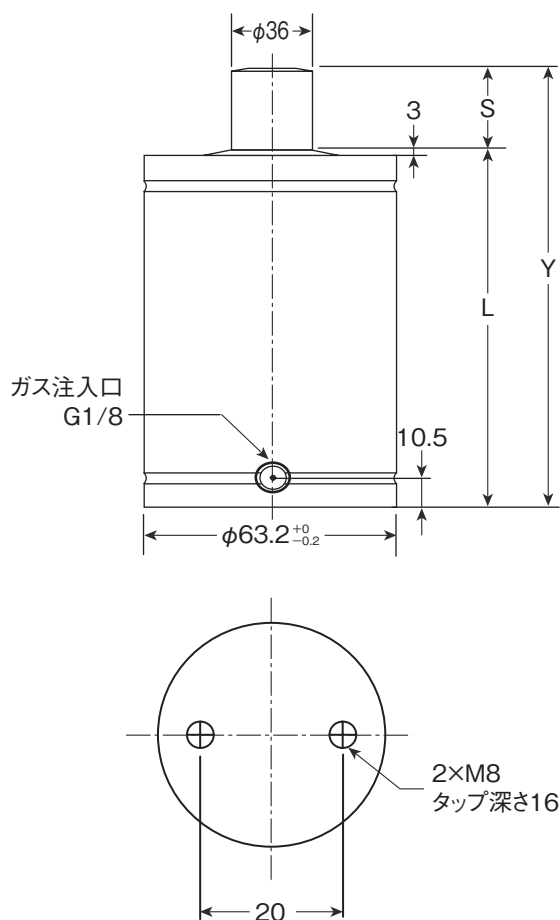
※こちらのフランジは38mm以上のストロークで使用することができます。

LMWフランジ ※1 ※2



※1: こちらの商品は在庫品でない為、納期がかかります。  
※2: こちらの商品、溶接フランジです。フランジのみの販売はいたしておりません。(受注生産)  
また、溶接フランジ付のシリンダーの返品はできません。

※図の中の単位は全てmm



## 製品仕様

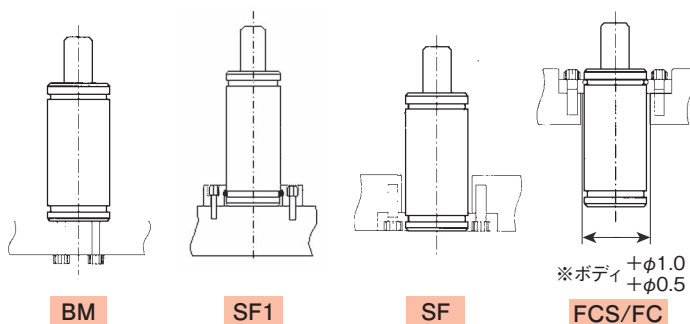
- ガスの種類.....窒素
- ガスの注入圧力範囲.....25~152kgf/cm<sup>2</sup>
- 使用温度.....0~80℃
- 最大ピストンロッド追従速度.....96m/min.
- 最大SPM.....30~100 (使用ストロークによる)
- 使用方法.....単独、配管
- ガス注入用クイックジョイント...T2-770-G1/8

※単独使用時のガス注入にはクイックジョイントの他、チャージング装置、サービスゲージが必要です。

## ご注文時の形式指定方法

例	タンカーモデル	×	ストローク	-	取付スタイル	-	単独	注入圧
	T3T-1500	×	25	-	BM	-	V	152 (kgf/cm <sup>2</sup> )
							配管	
							P	

## 取付タイプ

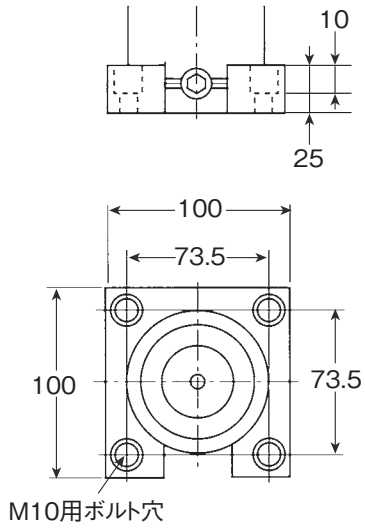


タンカーモデル	×	S	ストローク (mm)	初圧 (kgf)	終圧 (kgf)	L (mm)	Y (mm)	上昇率 (%)
T3T-1500	×	13	13	1530	2447	65	78	60
T3T-1500	×	16	16	1530	2458	68	84	61
T3T-1500	×	19	19	1530	2468	71	90	61
T3T-1500	×	25	25	1530	2478	77	102	62
T3T-1500	×	32	32	1530	2427	84	116	59
T3T-1500	×	38	38	1530	2437	90	128	59
T3T-1500	×	50	50	1530	2447	102	152	60
T3T-1500	×	63	63	1530	2458	115	178	61
T3T-1500	×	75	75	1530	2468	127	202	61
T3T-1500	×	80	80	1530	2468	132	212	61
T3T-1500	×	100	100	1530	2478	152	252	62
T3T-1500	×	125	125	1530	2478	177	302	62

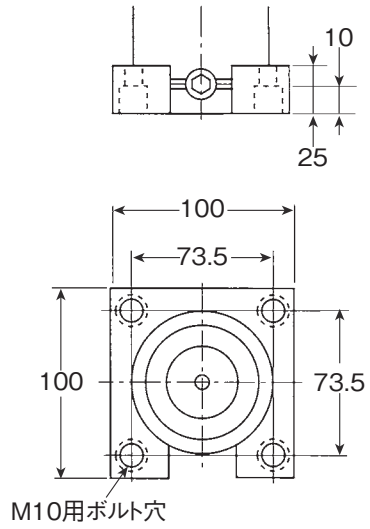
(最高ガス圧注入時)

※図の中の単位は全てmm

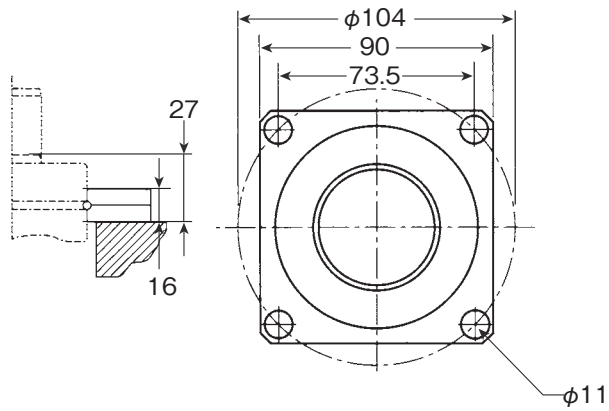
角フランジスタイル (SF1)



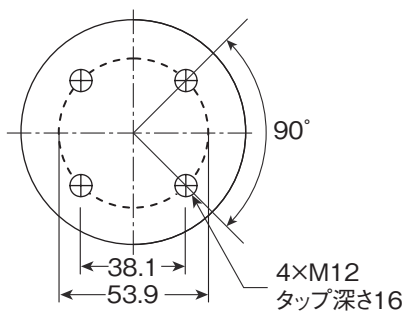
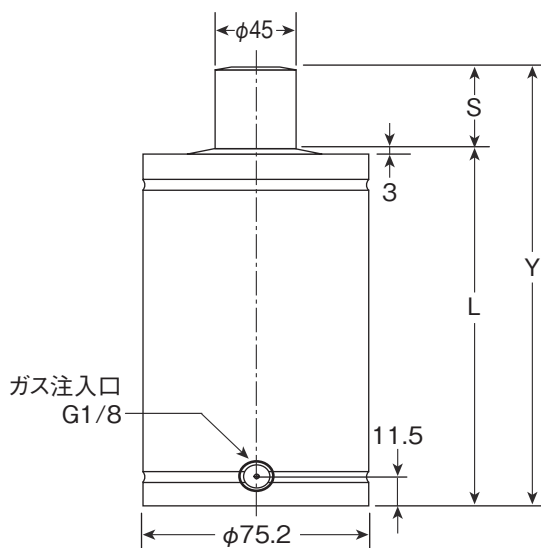
角フランジスタイル (SF)



角上フランジスタイル (FCS)



※図の中の単位は全てmm



## 製品仕様

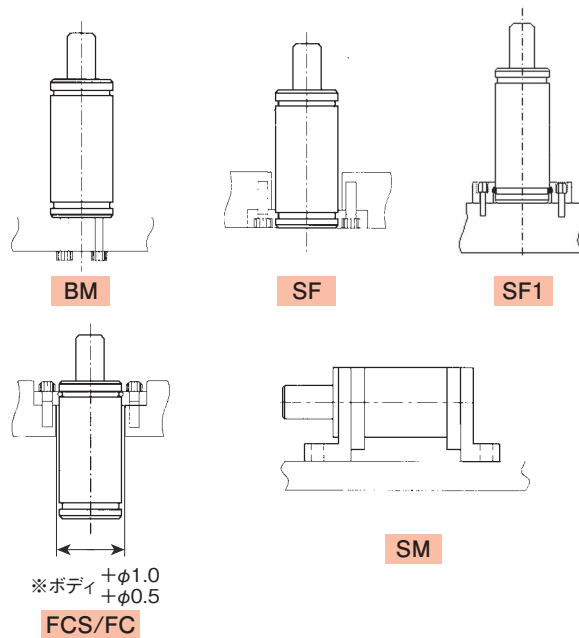
- ガスの種類.....窒素
- ガスの注入圧力範囲.....25~152kgf/cm<sup>2</sup>
- 使用温度.....0~80°C
- 最大ピストンロッド追従速度.....96m/min.
- 最大SPM.....30~100 (使用ストロークによる)
- 使用方法.....単独、配管
- ガス注入用クイックジョイント...T2-770-G1/8

※単独使用時のガス注入にはクイックジョイントの他、チャージング装置、サービスゲージが必要です。

## ご注文時の形式指定方法

例	タンカーモデル	×	ストローク	—	取付スタイル	—	単独	注入圧
	T3T-2400	×	25	—	BM	—	V	152 (kgf/cm <sup>2</sup> )
							配管	
							P	

## 取付タイプ

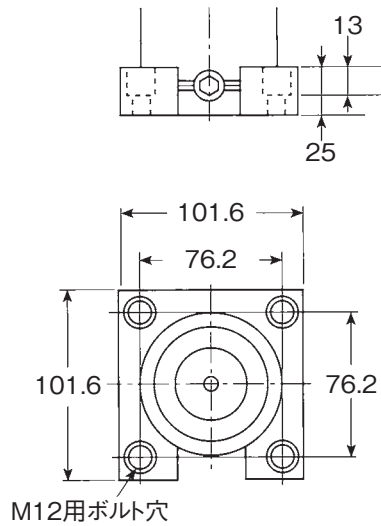


タンカーモデル	×	S	ストローク (mm)	初圧 (kgf)	終圧 (kgf)	L (mm)	Y (mm)	上昇率 (%)
T3T-2400	×	16	16	2447	3906	75	91	60
T3T-2400	×	19	19	2447	3926	78	97	60
T3T-2400	×	25	25	2447	3946	84	109	61
T3T-2400	×	32	32	2447	3936	91	123	61
T3T-2400	×	38	38	2447	3916	97	135	60
T3T-2400	×	50	50	2447	3997	109	159	63
T3T-2400	×	63	63	2447	3997	122	185	63
T3T-2400	×	75	75	2447	3997	134	209	63
T3T-2400	×	80	80	2447	3997	139	219	63
T3T-2400	×	100	100	2447	4007	159	259	64
T3T-2400	×	125	125	2447	4007	184	309	64

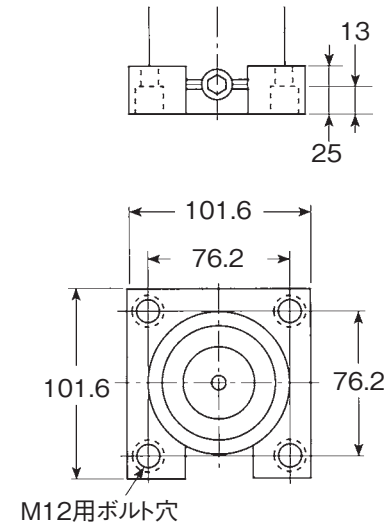
(最高ガス圧注入時)

※図の中の単位は全てmm

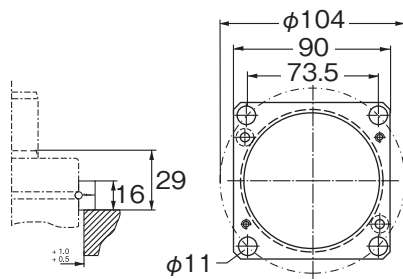
角フランジスタイル (SF1)



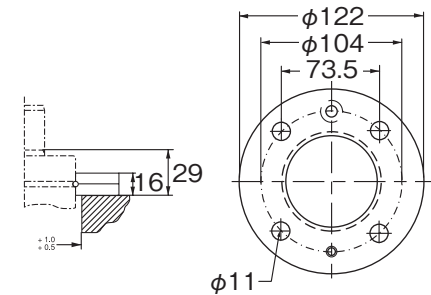
角フランジスタイル (SF)



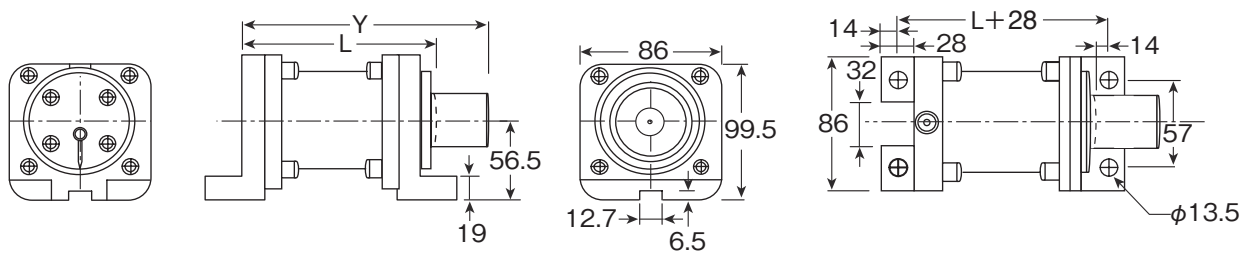
角上フランジスタイル (FCS)



丸フランジスタイル (FC)

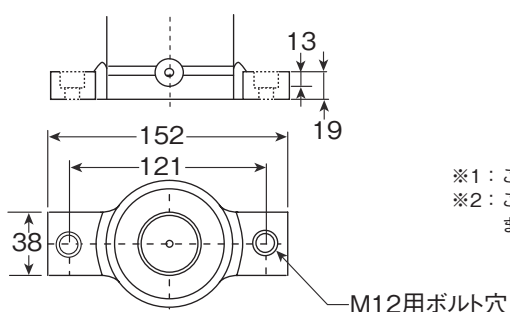


横置きスタイル (SM)



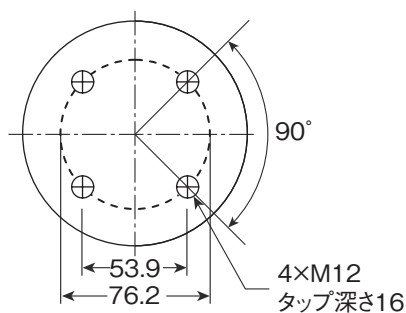
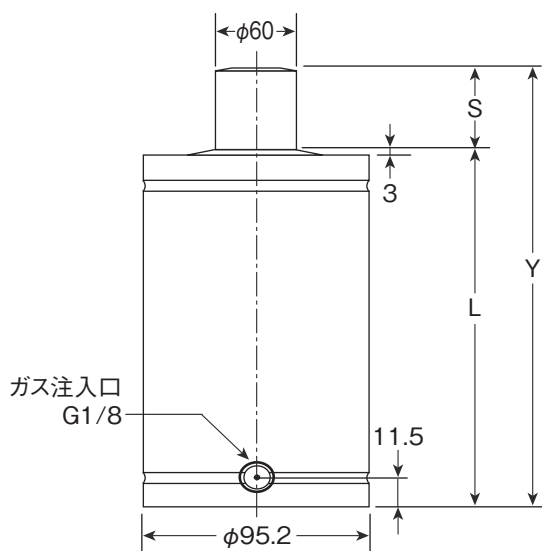
※こちらのフランジは50mm以上のストロークで使用することができます。

LMWフランジ ※1 ※2



※1: こちらの商品は在庫品でない為、納期がかかります。  
※2: こちらの商品、溶接フランジです。フランジのみの販売はいたしておりません。(受注生産)  
また、溶接フランジ付のシリンダーの返品はできません。

※図の中の単位は全てmm



## 製品仕様

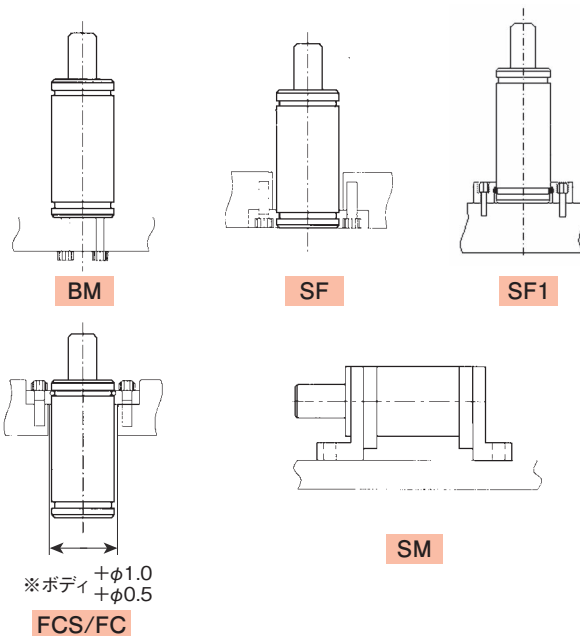
- ガスの種類.....窒素
- ガスの注入圧力範囲.....25~152kgf/cm<sup>2</sup>
- 使用温度.....0~80°C
- 最大ピストンロッド追従速度.....96m/min.
- 最大SPM.....30~100 (使用ストロークによる)
- 使用方法.....単独、配管
- ガス注入用クイックジョイント...T2-770-G1/8

※単独使用時のガス注入にはクイックジョイントの他、チャージング装置、サービスゲージが必要です。

## ご注文時の形式指定方法

例	タンカーモデル	×	ストローク	—	取付スタイル	—	単独	注入圧
	T3T-4200	×	25	—	BM	—	V	152
							配管	(kgf/cm <sup>2</sup> )
							P	

## 取付タイプ



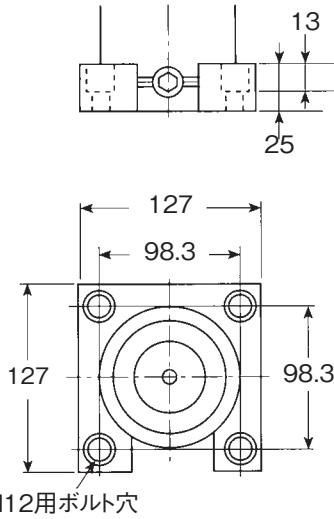
タンカーモデル	×	S	ストローク (mm)	初圧 (kgf)	終圧 (kgf)	L (mm)	Y (mm)	上昇率 (%)
T3T-4200	×	16	16	4283	6292	78	94	47
T3T-4200	×	19	19	4283	6296	81	100	52
T3T-4200	×	25	25	4283	6200	87	112	45
T3T-4200	×	32	32	4283	6557	94	126	53
T3T-4200	×	38	38	4283	6710	100	138	57
T3T-4200	×	50	50	4283	6832	112	162	60
T3T-4200	×	63	63	4283	6914	125	188	61
T3T-4200	×	75	75	4283	6934	137	212	62
T3T-4200	×	80	80	4283	6995	142	222	63
T3T-4200	×	100	100	4283	7046	162	262	65
T3T-4200	×	125	125	4283	7097	187	312	66

(最高ガス圧注入時)



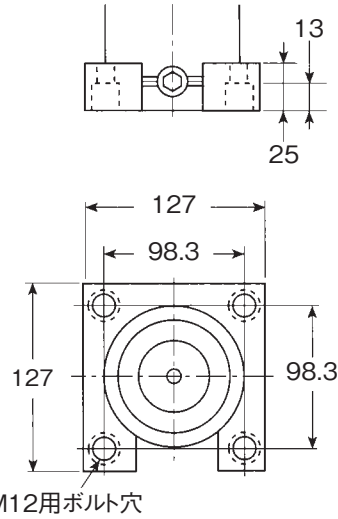
※図の中の単位は全てmm

角フランジスタイル (SF1)



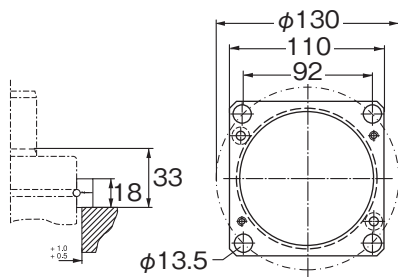
M12用ボルト穴

角フランジスタイル (SF)



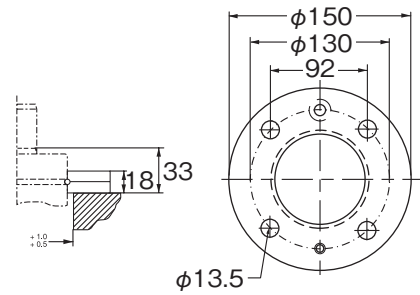
M12用ボルト穴

角上フランジスタイル (FCS)



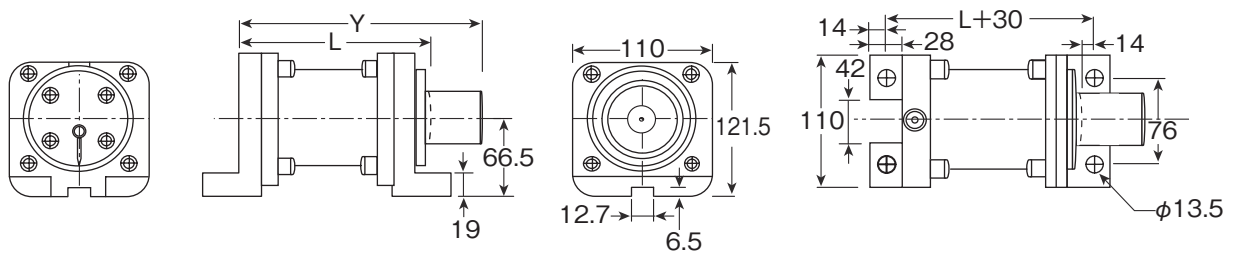
φ13.5

丸フランジスタイル (FC)



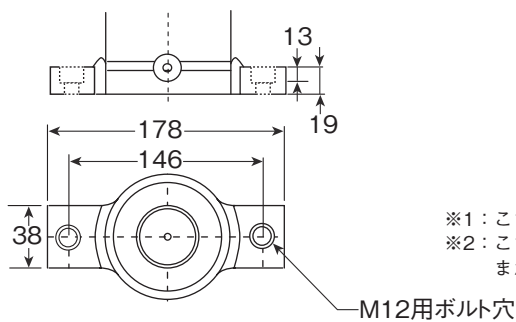
φ13.5

横置きスタイル (SM)



※こちらのフランジは50mm以上のストロークで使用することができます。

LMWフランジ ※1 ※2

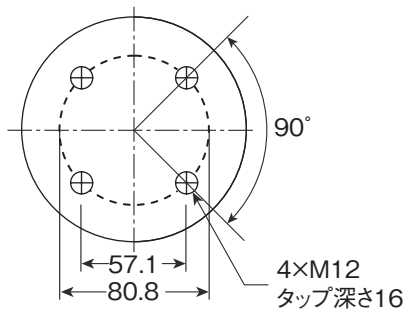
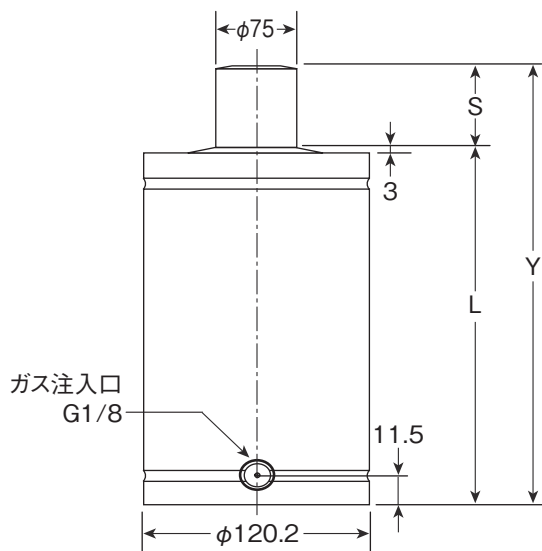


M12用ボルト穴

※1: こちらの商品は在庫品でない為、納期がかかります。

※2: こちらの商品、溶接フランジです。フランジのみの販売はいたしておりません。(受注生産)  
また、溶接フランジ付のシリンダーの返品はできません。

※図の中の単位は全てmm



## 製品仕様

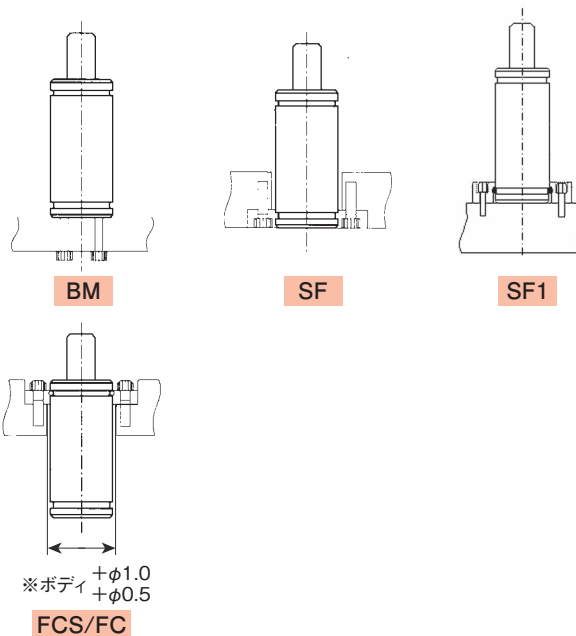
- ガスの種類.....窒素
- ガスの注入圧力範囲.....25~152kgf/cm<sup>2</sup>
- 使用温度.....0~80℃
- 最大ピストンロッド追従速度.....96m/min.
- 最大SPM.....30~100 (使用ストロークによる)
- 使用方法.....単独、配管
- ガス注入用クイックジョイント...T2-770-G1/8

※単独使用時のガス注入にはクイックジョイントの他、チャージング装置、サービスゲージが必要です。

## ご注文時の形式指定方法

例	タンカーモデル	×	ストローク	-	取付スタイル	-	単独	+	注入圧
	T3T-6600	×	25	-	BM	-	V	+	152 (kgf/cm <sup>2</sup> )
							配管		
							P		

## 取付タイプ

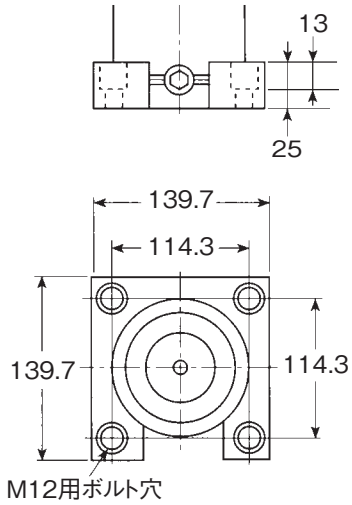


タンカーモデル	×	S	ストローク (mm)	初圧 (kgf)	終圧 (kgf)	L (mm)	Y (mm)	上昇率 (%)
T3T-6600	×	16	16	6760	9075	88	104	34
T3T-6600	×	19	19	6760	9279	91	110	37
T3T-6600	×	25	25	6760	9575	97	122	42
T3T-6600	×	32	32	6760	9799	104	136	45
T3T-6600	×	38	38	6760	10014	110	148	48
T3T-6600	×	50	50	6760	10258	122	172	52
T3T-6600	×	63	63	6760	10442	135	198	54
T3T-6600	×	75	75	6760	10544	147	222	56
T3T-6600	×	80	80	6760	10615	152	232	57
T3T-6600	×	100	100	6760	10748	172	272	59
T3T-6600	×	125	125	6760	10860	197	322	61

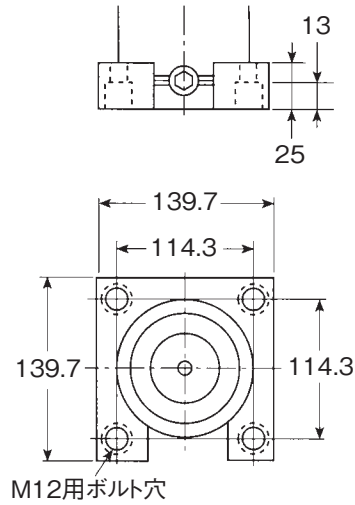
(最高ガス圧注入時)

※図の中の単位は全てmm

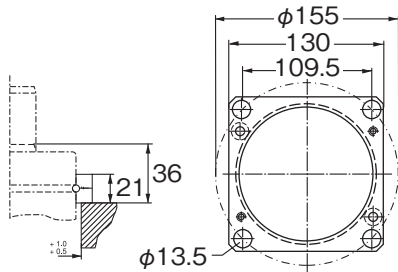
角フランジスタイル (SF1)



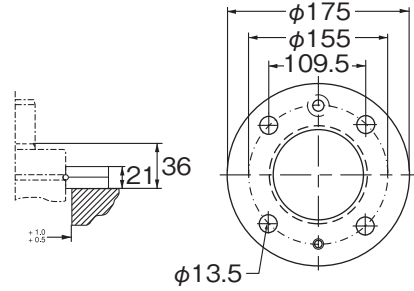
角フランジスタイル (SF)



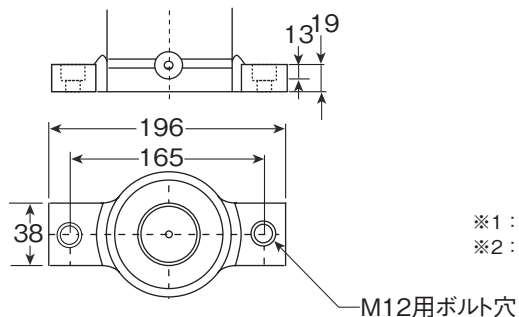
角上フランジスタイル (FCS)



丸フランジスタイル (FC)



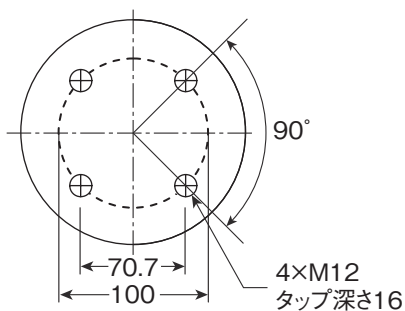
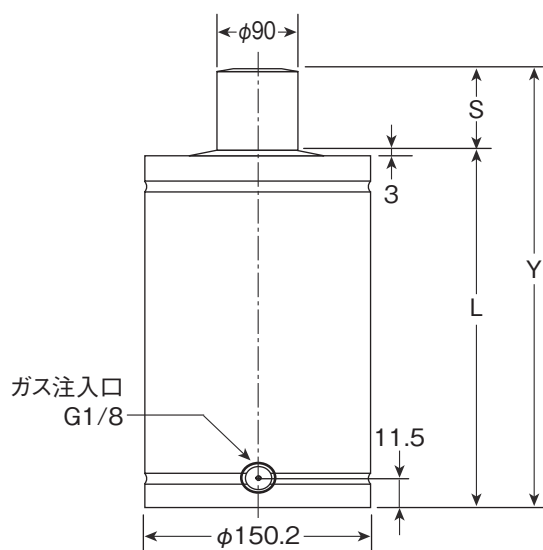
LMWフランジ ※1 ※2



※1: こちらの商品は在庫品でない為、納期がかかります。

※2: こちらの商品、溶接フランジです。フランジのみの販売はいたしておりません。(受注生産)  
また、溶接フランジ付のシリンダーの返品はできません。

※図の中の単位は全てmm



## 製品仕様

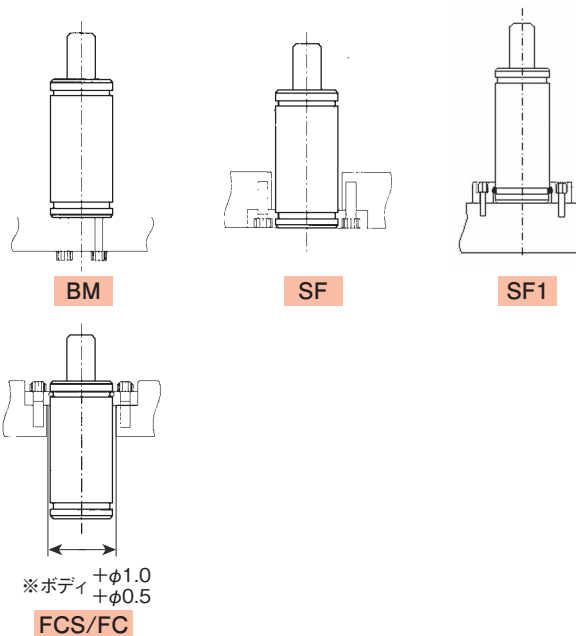
- ガスの種類.....窒素
- ガスの注入圧力範囲.....25~152kgf/cm<sup>2</sup>
- 使用温度.....0~80℃
- 最大ピストンロッド追従速度.....96m/min.
- 最大SPM.....30~100 (使用ストロークによる)
- 使用方法.....単独、配管
- ガス注入用クイックジョイント...T2-770-G1/8

※単独使用時のガス注入にはクイックジョイントの他、チャージング装置、サービスゲージが必要です。

## ご注文時の形式指定方法

例	タンカーモデル	×	ストローク	-	取付スタイル	-	単独	注入圧
	T3T-9500	×	25	-	BM	-	V	152 (kgf/cm <sup>2</sup> )
							配管	
							P	

## 取付タイプ

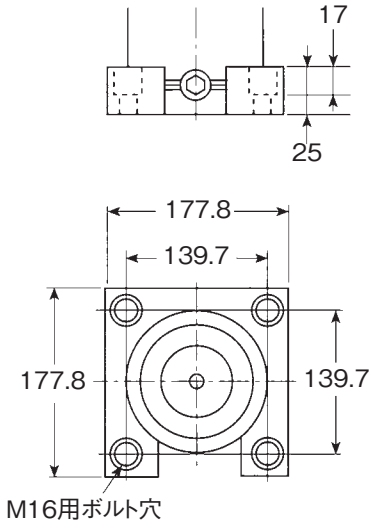


タンカーモデル	×	S	ストローク (mm)	初圧 (kgf)	終圧 (kgf)	L (mm)	Y (mm)	上昇率 (%)
T3T-9500	×	19	19	9687	13766	97	116	42
T3T-9500	×	25	25	9687	14174	103	128	46
T3T-9500	×	32	32	9687	14480	110	142	49
T3T-9500	×	38	38	9687	14582	116	154	51
T3T-9500	×	50	50	9687	14888	128	178	54
T3T-9500	×	63	63	9687	15092	141	204	56
T3T-9500	×	75	75	9687	15194	153	228	57
T3T-9500	×	80	80	9687	15296	158	238	58
T3T-9500	×	100	100	9687	15398	178	278	59
T3T-9500	×	125	125	9687	15500	203	328	60

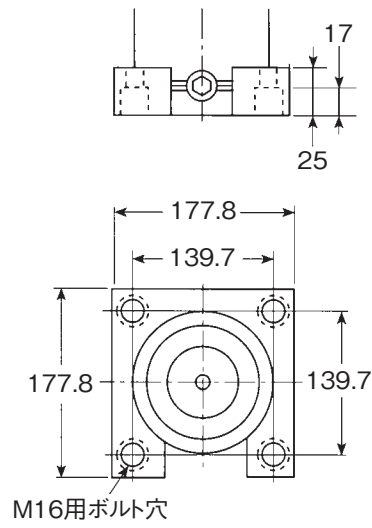
(最高ガス圧注入時)

※図の中の単位は全てmm

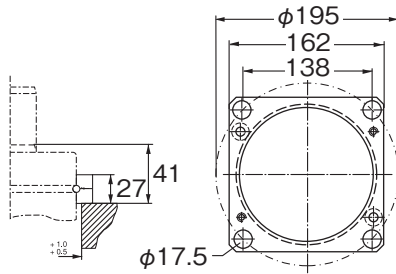
角フランジスタイル (SF1)



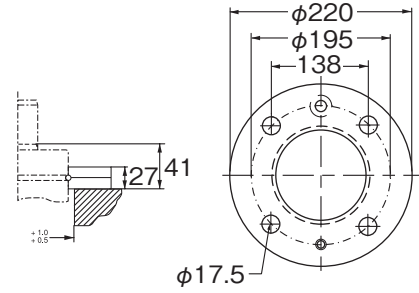
角フランジスタイル (SF)



角上フランジスタイル (FCS)



丸フランジスタイル (FC)



T3T-350														
最大ストローク mm	使用ストローク (mm) / 出力 (kgf)													
	0	10	13	16	19	25	32	38	50	63	75	80	100	125
10	367	602												
13	367	481	530											
16	367	459	496	540										
19	367	452	486	525	571									
25	367	426	448	471	498	561								
32	367	412	427	444	462	503	561							
38	367	404	416	430	444	475	518	561						
50	367	394	403	413	423	444	471	498	561					
63	367	388	395	402	410	425	445	464	506	561				
75	367	385	390	396	402	415	431	445	477	517	561			
80	367	384	389	394	400	412	426	439	468	504	543	561		
100	367	380	384	389	393	402	413	423	444	469	496	507	561	
125	367	377	381	384	387	394	403	410	426	445	463	471	507	561

T3T-500														
最大ストローク mm	使用ストローク (mm) / 出力 (kgf)													
	0	10	13	16	19	25	32	38	50	63	75	80	100	125
10	479	734												
13	479	648	724											
16	479	612	667	734										
19	479	593	639	692	755									
25	479	559	588	620	656	744								
32	479	537	558	580	604	657	734							
38	479	527	544	561	580	621	677	734						
50	479	515	527	539	552	580	616	651	734					
63	479	507	516	526	535	556	582	606	662	735				
75	479	502	509	516	524	540	560	578	619	669	724			
80	479	500	507	514	521	536	554	571	608	653	702	724		
100	479	496	501	506	512	523	537	550	577	609	642	657	724	
125	479	492	497	501	505	514	524	534	554	578	601	611	657	724

T3T-750														
最大ストローク mm	使用ストローク (mm) / 出力 (kgf)													
	0	13	16	19	25	32	38	50	63	75	80	100	125	
13	755	1234												
16	755	1103	1234											
19	755	1009	1093	1193										
25	755	937	992	1054	1203									
32	755	890	928	970	1065	1203								
38	755	866	896	928	1001	1100	1203							
50	755	836	858	880	928	992	1054	1203						
63	755	818	834	851	886	932	974	1072	1203					
75	755	808	822	835	864	900	934	1009	1106	1213				
80	755	805	817	830	857	890	921	989	1075	1169	1213			
100	755	794	804	814	834	859	882	931	991	1054	1082	1213		
125	755	786	794	801	817	836	853	890	933	977	996	1082	1213	

T3T-1000														
最大ストローク mm	使用ストローク (mm) / 出力 (kgf)													
	0	13	16	19	25	32	38	50	63	75	80	100	125	
13	938	1407												
16	938	1286	1407											
19	938	1226	1319	1428										
25	938	1148	1211	1281	1448									
32	938	1097	1142	1190	1300	1458								
38	938	1072	1109	1148	1235	1355	1479							
50	938	1038	1064	1091	1151	1229	1305	1489						
63	938	1016	1036	1057	1102	1158	1211	1334	1499					
75	938	1003	1019	1036	1072	1116	1157	1250	1368	1499				
80	938	999	1015	1031	1064	1105	1143	1228	1336	1454	1509			
100	938	986	998	1011	1036	1067	1095	1157	1232	1310	1345	1509		
125	938	976	986	995	1015	1039	1060	1105	1159	1213	1238	1345	1509	

## 使用ガス圧による初圧及び終圧の計算方法

### 使用初圧の計算

$$\text{MAXガス注入時の初圧} \times \frac{\text{使用ガス注入圧}}{\text{最大ガス注入圧}} = \text{使用初圧}$$

### 使用終圧の計算

$$\text{使用初圧} \times (1 + \text{上昇圧率}) = \text{使用終圧}$$

T3T-1500													
最大ストローク mm	使用ストローク (mm) / 出力 (kgf)												
	0	13	16	19	25	32	38	50	63	75	80	100	125
13	1530	2447											
16	1530	2207	2458										
19	1530	2068	2250	2468									
25	1530	1910	2026	2157	2478								
32	1530	1800	1877	1960	2151	2427							
38	1530	1753	1814	1880	2026	2228	2437						
50	1530	1695	1738	1784	1883	2013	2139	2447					
63	1530	1659	1692	1727	1800	1893	1981	2184	2458				
75	1530	1638	1665	1693	1752	1826	1895	2049	2247	2468			
80	1530	1631	1656	1682	1736	1804	1867	2007	2183	2377	2468		
100	1530	1610	1630	1650	1692	1743	1790	1892	2016	2146	2205	2478	
125	1530	1593	1609	1624	1657	1696	1731	1806	1895	1986	2026	2205	2478

T3T-2400													
最大ストローク mm	使用ストローク (mm) / 出力 (kgf)												
	0	16	19	25	32	38	50	63	75	80	100	125	
16	2447	3906											
19	2447	3584	3926										
25	2447	3233	3440	3946									
32	2447	3018	3156	3473	3936								
38	2447	2906	3012	3249	3577	3916							
50	2447	2794	2870	3035	3255	3469	3997						
63	2447	2714	2771	2892	3047	3194	3535	3997					
75	2447	2668	2713	2810	2932	3045	3300	3629	3997				
80	2447	2653	2695	2784	2896	2999	3230	3523	3845	3997			
100	2447	2609	2642	2711	2795	2872	3038	3242	3456	3554	4007		
125	2447	2575	2601	2653	2718	2775	2898	3044	3193	3259	3554	4007	

T3T-4200													
最大ストローク mm	使用ストローク (mm) / 出力 (kgf)												
	0	16	19	25	32	38	50	63	75	80	100	125	
16	4283	6292											
19	4283	6006	6496										
25	4283	5339	5598	6200									
32	4283	5181	5393	5874	6557								
38	4283	5052	5228	5620	6159	6710							
50	4283	4863	4990	5265	5626	5978	6832						
63	4283	4741	4838	5045	5309	5559	6136	6914					
75	4283	4663	4742	4908	5118	5312	5748	6309	6934				
80	4283	4643	4717	4873	5069	5250	5652	6165	6728	6995			
100	4283	4570	4628	4748	4897	5033	5327	5688	6067	6241	7046		
125	4283	4512	4557	4652	4767	4870	5090	5352	5620	5739	6272	7097	

T3T-6600													
最大ストローク mm	使用ストローク (mm) / 出力 (kgf)												
	0	16	19	25	32	38	50	63	75	80	100	125	
16	6761	9075											
19	6761	8763	9279										
25	6761	8327	8705	9575									
32	6761	8001	8286	8922	9799								
38	6761	7832	8072	8598	9307	10014							
50	6761	7589	7767	8150	8647	9125	10258						
63	6761	7425	7565	7860	8235	8586	9387	10442					
75	6761	7321	7437	7679	7983	8263	8886	9677	10544				
80	6761	7290	7399	7626	7909	8170	8745	9468	10249	10615			
100	6761	7187	7273	7452	7671	7870	8300	8823	9367	9614	10748		
125	6761	7104	7172	7313	7484	7637	7963	8349	8740	8914	9685	10859	

T3T-9500												
最大ストローク mm	使用ストローク (mm) / 出力 (kgf)											
	0	19	25	32	38	50	63	75	80	100	125	
19	9687	13765										
25	9687	12755	14173									
32	9687	12056	13065	14479								
38	9687	11640	12432	13504	14581							
50	9687	11169	11737	12476	13188	14887						
63	9687	10859	11291	11840	12356	13533	15091					
75	9687	10666	11018	11459	11866	12773	13927	15193				
80	9687	10611	10940	11352	11730	12567	13620	14761	15295			
100	9687	10421	10677	10991	11276	11892	12640	13419	13773	15397		
125	9687	10272	10472	10715	10933	11396	11944	12499	12746	13838	15499	



## 豊富なガスシリンダー及びシステム



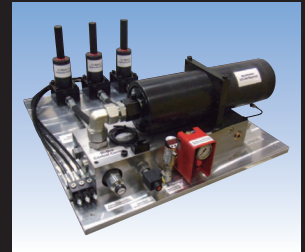
TNKT & TNKS



ナイトロサインXPマニホールド



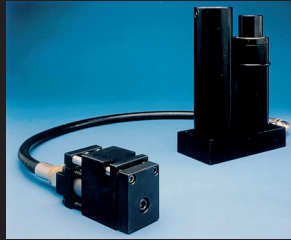
ミニマニホールド



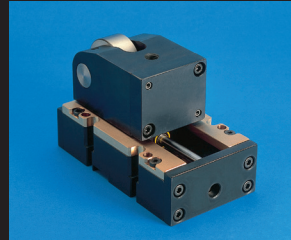
ダイドロシステム



T2SC



ナイトロカム



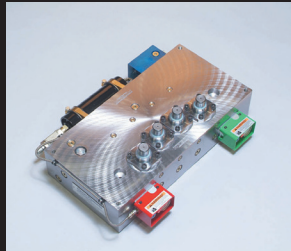
メカニカルカム



T2ISO



ロックシステム (CS)



ロックシステム (DRAC)



T3T



T3

## グローバルネットワーク



### 大石機械株式会社 貿易部

本社 / 〒420-0033 静岡市葵区昭和町10番地  
TEL 054-254-4304 (貿易部直通)  
FAX 054-254-4300

北関東支店 / 〒373-0841 群馬県太田市岩瀬川町251-1(B棟101号室)  
TEL 0276-30-0860 FAX 0276-30-0861

タイ支社 / TEL 66-2-316-1338~9 FAX 66-2-316-1351  
中国支社 / TEL 86-22-8131-4195 FAX 86-22-8131-4167  
インド支社 / TEL 91-11-4050-7137 FAX 91-11-2629-4777  
インドネシア支社 / TEL 62-21-290-82760 FAX 62-21-290-82761