

スタンダードモデル

# T2・T2Bシリーズ



**HYSON**  
Metal Forming Solutions™



目次	ページ
イントロダクション .....	2
アクセサリ .....	3
T2-750 .....	4
T2B-1500 .....	6
T2B-3000 .....	8
T2B-5000 .....	10
T2-7500 .....	12
T2圧力表 .....	14

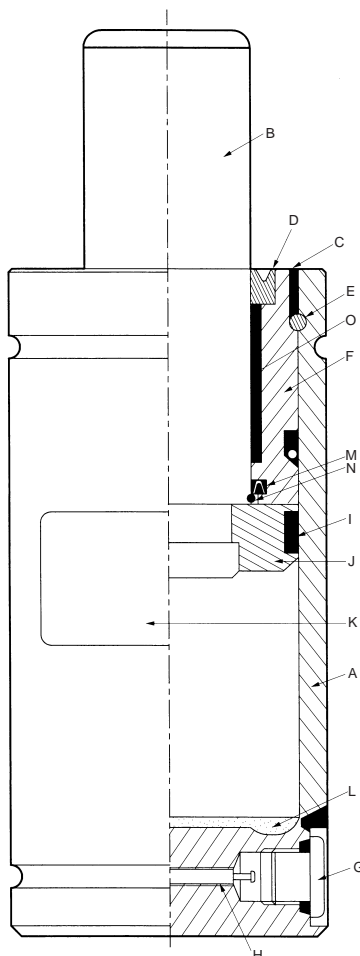


## イントロダクション

### 長いストローク

T2Bシリンダーは通常ウレタンやコイルスプリングでは得られないような長いストロークが得られます。(最大12インチ = 304.8mmまでございます)

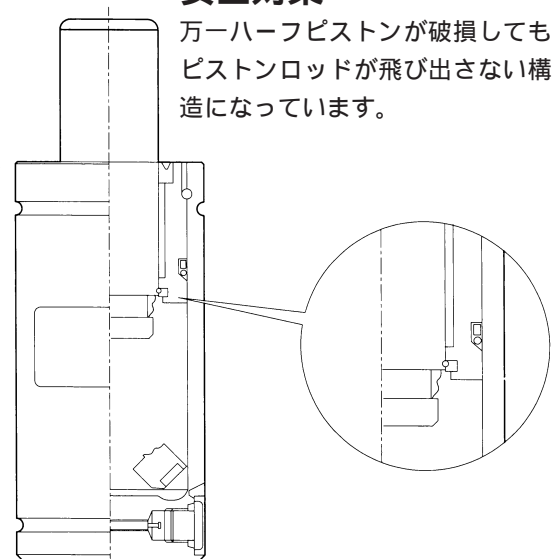
### タンカー2シリンダーの構造



- A . シリンダーボディ
- B . ピストンロッド
- C . ダストカバー
- D . ロッドスクレーパーシール
- E . リテイニングリング
- F . カートリッジアセンブリー
- G . チャージポートプラグ
- H . インレットバルブ
- I . ピストンガイドリング
- J . ハーフピストン
- K . ラベル
- L . オイル
- M . Uカップ
- N . 破損時飛出防止リング
- O . オイレスブッシュ

### 安全対策

万一半ピストンが破損してもピストンロッドが飛び出さない構造になっています。



## サービスゲージMGA-3000

窒素ガスを注入及び放出に使用します。

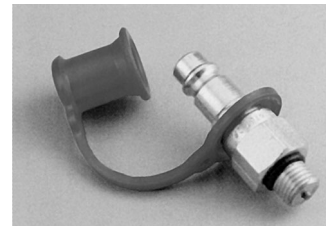
注記：本部品MGA-3000にはクイックジョイントは含まれません。



## クイックジョイント

単独仕様のT2シリーズに窒素ガスを注入する場合、サービスゲージ(MGA-3000)と下記クイックジョイントが必要になります。

タンカーシリンダー	クイックジョイントタイプ
T2-750	T2-770-4
T2B-1500	
T2B-3000	
T2B-5000	
T2-7500	



T2-770-4

## チャージング装置NCA-2600J

チャージング装置NCA-2600Jは市販の窒素ガスポンベに取り付け、タンカーシリンダーへガス注入する為に使用します。

(チャージング装置NCA-2600Jは袋ナット、レギュレーター、1次側圧力ゲージ、2次側圧力ゲージ、放出弁、クイックカップリング、継手付高圧ホース(3m)1式を含みます。)



## シールキット&ツールキット

T2シリーズは修理が可能です。シールキットをご購入いただくと修理手順書が添付されています。ツールキットはタンカーの分解、組付に必要な工具を備えています。

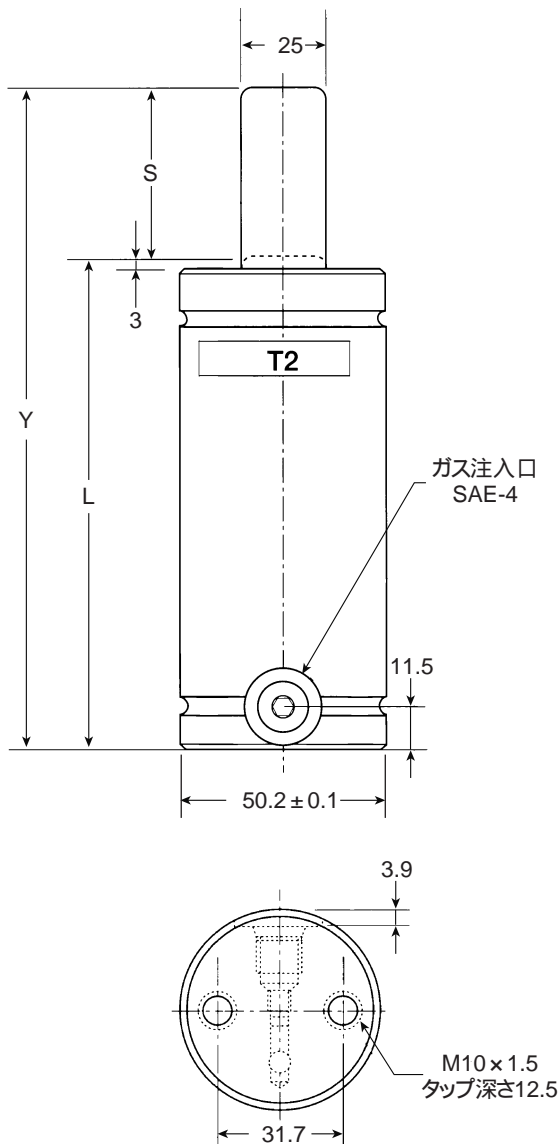
タンカーシリンダー	シールキット	ツールキット
T2-750	T2SK-750P	T2TK
T2B-1500	T2SK-1500	
T2B-3000	T2SK-3000	
T2B-5000	T2SK-5000	
T2-7500	T2SK-7500	

## バルブリムーバー

窒素ガスの放出とバルブの取り外しに使用します。

タンカーシリンダー	リムーバー
T2-750	T2TK-IN
T2B-1500	
T2B-3000	
T2B-5000	
T2-7500	

図の中の単位は全てmm



## 製品仕様

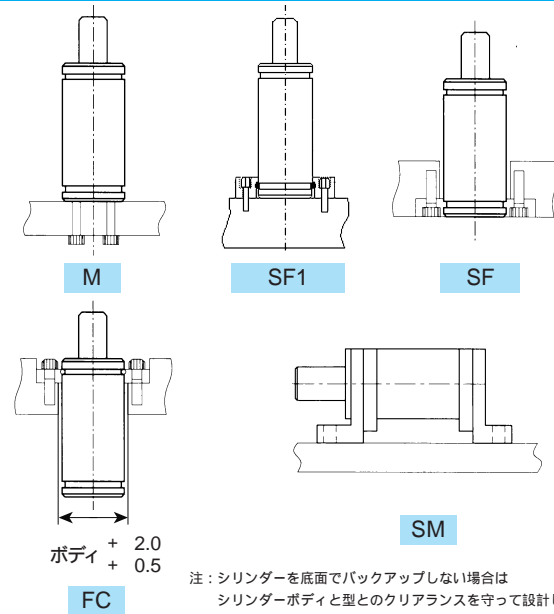
- ガスの種類.....窒素
- ガスの注入圧力範囲.....50 ~ 152kgf/cm<sup>2</sup>
- 使用温度.....0 ~ 80
- 最大ピストンロッド追従速度.....96m/min.
- 最大SPM.....15 ~ 40 (使用ストロークによる)
- 使用方法.....単独、配管
- ガス注入用クイックジョイント...T2-770-4

単独使用時のガス注入にはクイックジョイントの他、チャージング装置、サービステージが必要です。

## ご注文時の形式指定方法

例	タンカーモデル	×	ストローク	-	取付スタイル	-	単独	+	注入圧
	T2-750	×	1.5	-	M	-	V	+	152 (kgf/cm <sup>2</sup> )
							配管		
							P		

## 取付タイプ



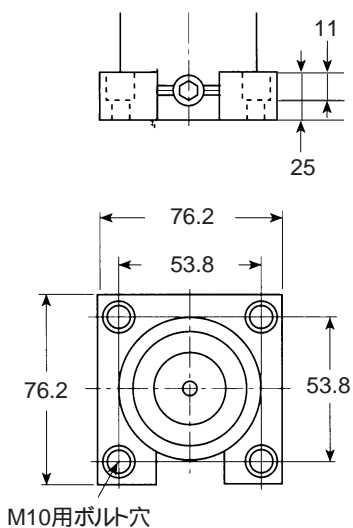
注：シリンダーを底面でバックアップしない場合はシリンダーボディと型とのクリアランスを守って設計してください。

タンカーモデル	×	S	ストローク(mm)	初圧(kgf)	終圧(kgf)	L(mm)	Y(mm)	上昇率(%)
T2-750	×	0.5	12.7	744	1268	107.7	120.4	70
T2-750	×	1.0	25.4		1253	120.4	145.8	68
T2-750	×	1.5	38.1		1245	133.1	171.2	67
T2-750	×	2.0	50.8		1283	145.8	196.6	72
T2-750	×	2.5	63.5		1268	158.5	222.0	70
T2-750	×	3.0	76.2		1268	171.2	247.4	70
T2-750	×	3.5	88.9		1260	183.9	272.8	69
T2-750	×	4.0	101.6		1260	196.6	298.2	69
T2-750	×	4.5	114.3		1253	209.3	323.6	68
T2-750	×	5.0	127.0		1253	222.0	349.0	68
T2-750	×	5.5	139.7		1253	234.7	374.4	68
T2-750	×	6.0	152.4		1253	247.4	399.8	68
T2-750	×	6.5	165.1		1253	260.1	425.2	68
T2-750	×	7.0	177.8		1253	272.8	450.6	68
T2-750	×	7.5	190.5		1245	285.5	476.0	67
T2-750	×	8.0	203.2		1245	298.2	501.4	67
T2-750	×	10.0	254.0		1245	349.0	603.0	67

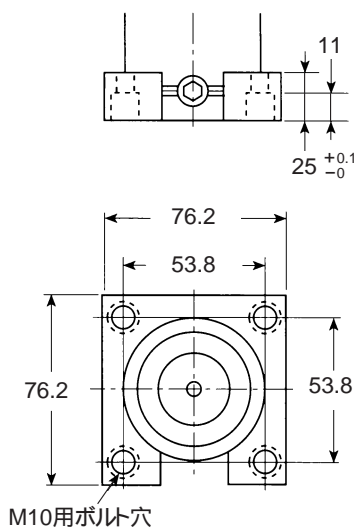
(最高ガス圧注入時)

図の中の単位は全てmm

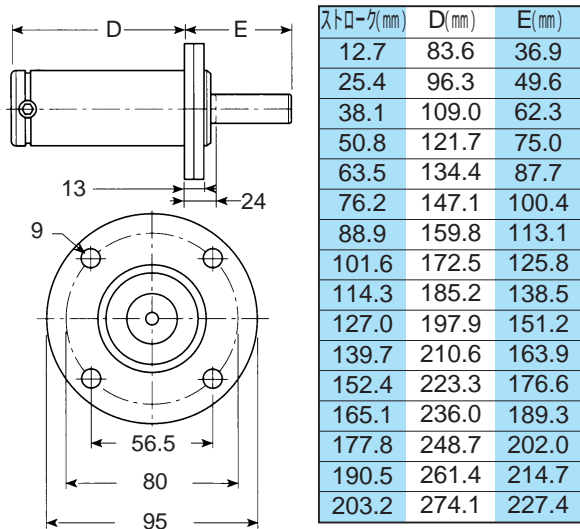
## 角フランジスタイル (SF1)



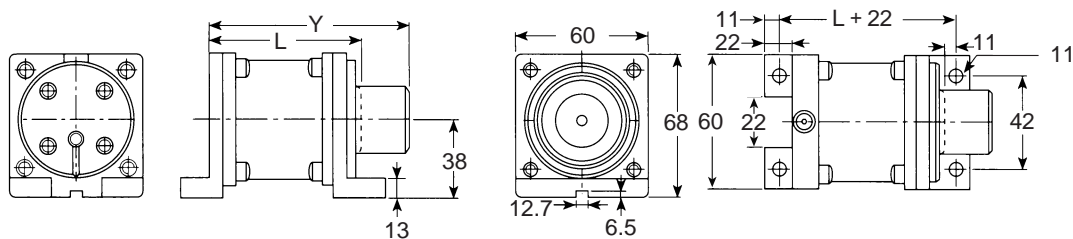
## 角フランジスタイル (SF)



## 丸フランジスタイル (FC)



## 横置きスタイルSM



こちらのフランジは1.0インチ(25.4mm)以上のストロークで使用することができます。

図の中の単位は全てmm

## 製品仕様

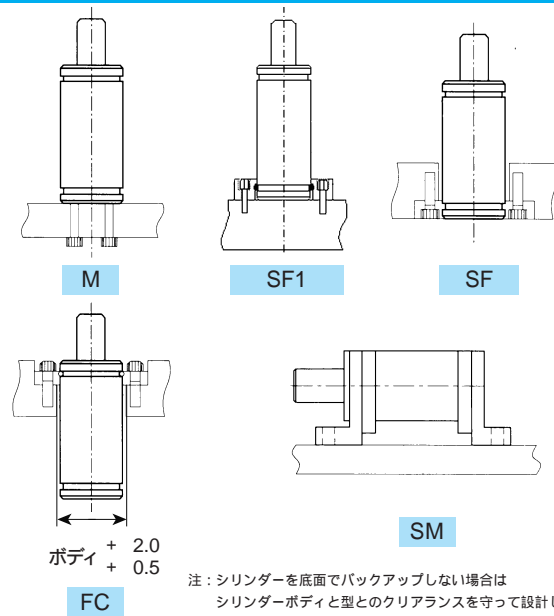
- ガスの種類.....窒素
- ガスの注入圧力範囲.....50 ~ 152kgf/cm<sup>2</sup>
- 使用温度.....0 ~ 80
- 最大ピストンロッド追従速度.....96m/min.
- 最大SPM.....15 ~ 40 (使用ストロークによる)
- 使用方法.....単独、配管
- ガス注入用クイックジョイント...T2-770-4

単独使用時のガス注入にはクイックジョイントの他、チャージング装置、サービステーグは必要です。

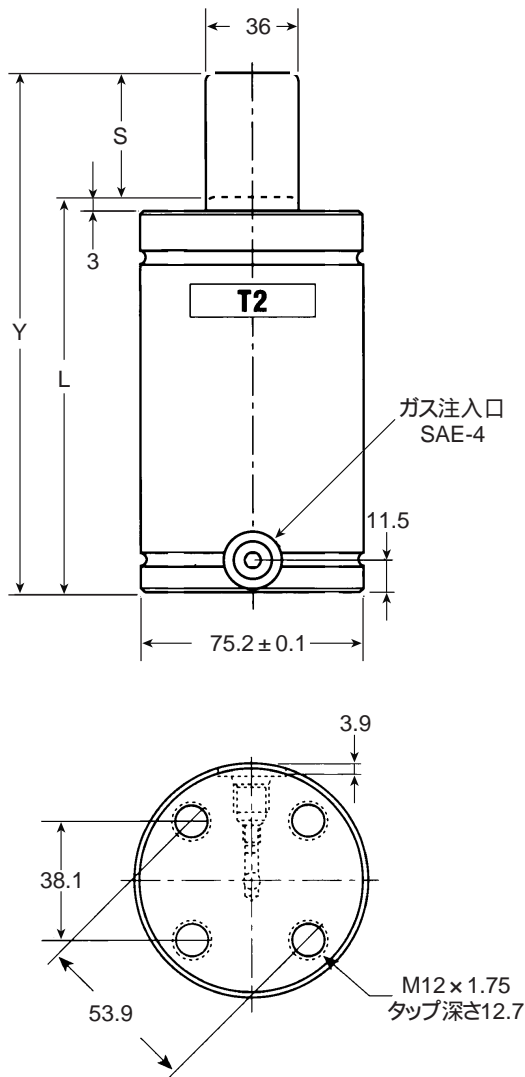
## ご注文時の形式指定方法

例	タンカーモデル	×	ストローク	-	取付スタイル	-	単独	注入圧
	T2B-1500	×	1.5	-	M	-	V	152
							配管	(kgf/cm <sup>2</sup> )
							P	

## 取付タイプ



注：シリンダーを底面でバックアップしない場合はシリンダーボディと型とのクリアランスを守って設計してください。



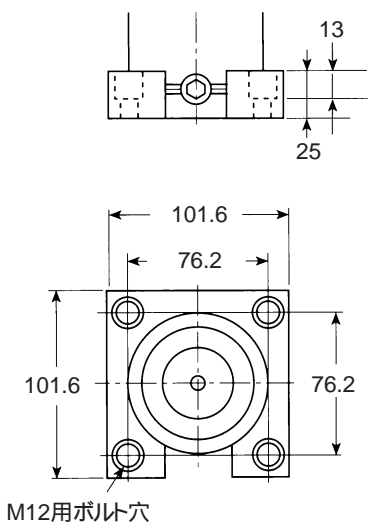
タンカーモデル	×	S	ストローク(mm)	初圧(kgf)	終圧(kgf)	L(mm)	Y(mm)	上昇率(%)
T2B-1500	×	0.5	12.7	1560	2278	114.3	127.0	46
T2B-1500	×	1.0	25.4		2293	127.0	152.4	47
T2B-1500	×	1.5	38.1		2293	139.7	177.8	47
T2B-1500	×	2.0	50.8		2309	152.4	203.2	48
T2B-1500	×	2.5	63.5		2309	165.1	228.6	48
T2B-1500	×	3.0	76.2		2309	177.8	254.0	48
T2B-1500	×	3.5	88.9		2309	190.5	279.4	48
T2B-1500	×	4.0	101.6		2371	203.2	304.8	52
T2B-1500	×	4.5	114.3		2356	215.9	330.2	51
T2B-1500	×	5.0	127.0		2356	228.6	355.6	51
T2B-1500	×	5.5	139.7		2356	241.3	381.0	51
T2B-1500	×	6.0	152.4		2356	254.0	406.4	51
T2B-1500	×	6.5	165.1		2340	266.7	431.8	50
T2B-1500	×	7.0	177.8		2340	279.4	457.2	50
T2B-1500	×	7.5	190.5		2340	292.1	482.6	50
T2B-1500	×	8.0	203.2		2340	304.8	508.0	50
T2B-1500	×	9.0	228.6		2340	330.2	558.8	50
T2B-1500	×	10.0	254.0		2340	355.6	609.6	50
T2B-1500	×	10.5	266.7		2340	368.3	635.0	50
T2B-1500	×	12.0	304.8		2340	406.4	711.2	50

(最高ガス圧注入時)

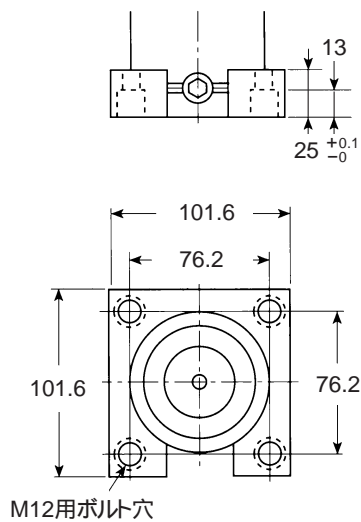


図の中の単位は全てmm

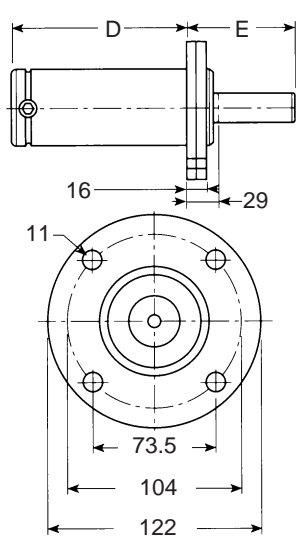
## 角フランジスタイル (SF1)



## 角フランジスタイル (SF)

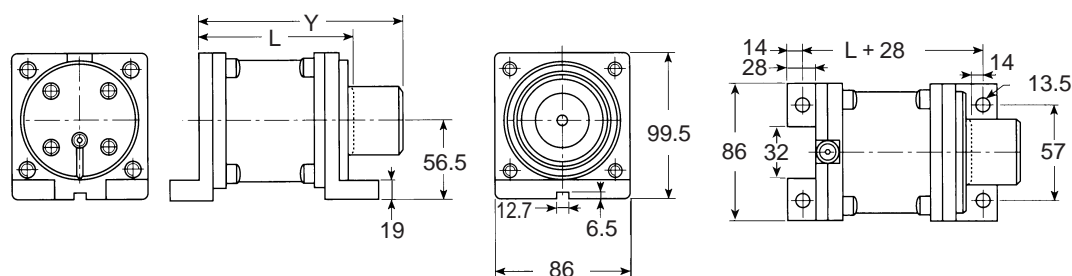


## 丸フランジスタイル (FC)



ストローク(mm)	D(mm)	E(mm)
12.7	85.4	41.7
25.4	98.1	54.4
38.1	110.8	67.1
50.8	123.5	79.8
63.5	136.2	92.5
76.2	148.9	105.2
88.9	161.6	117.9
101.6	174.3	130.6
114.3	187.0	143.3
127.0	199.7	156.0
139.7	212.4	168.7
152.4	225.1	181.4
165.1	237.8	194.1
177.8	250.5	206.8
190.5	263.2	219.5
203.2	275.9	232.2
228.6	301.3	257.6
254.0	326.7	283.0

## 横置きスタイルSM



こちらのフランジは1.0インチ(25.4mm)以上のストロークで使用することができます。

図の中の単位は全てmm

## 製品仕様

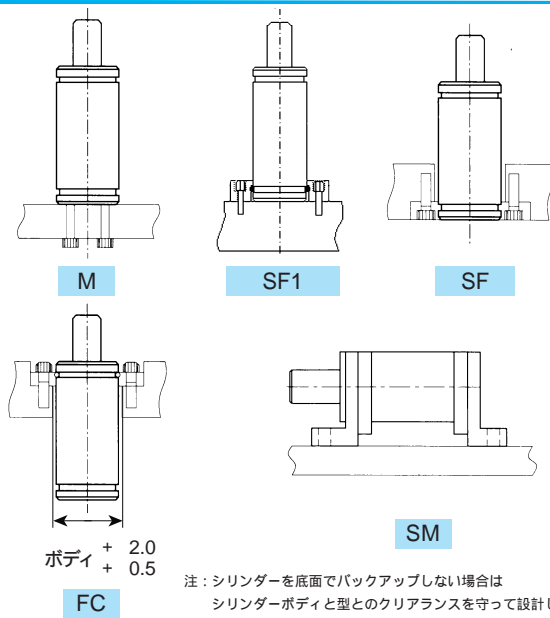
- ガスの種類**.....窒素  
**ガスの注入圧力範囲**.....50 ~ 152kgf/cm<sup>2</sup>  
**使用温度**.....0 ~ 80  
**最大ピストンロッド追従速度**.....96m/min.  
**最大SPM**.....15 ~ 40 (使用ストロークによる)  
**使用方法**.....単独、配管  
**ガス注入用クイックジョイント**...T2-770-4

単独使用時のガス注入にはクイックジョイントの他、チャージング装置、サービステーグは必要です。

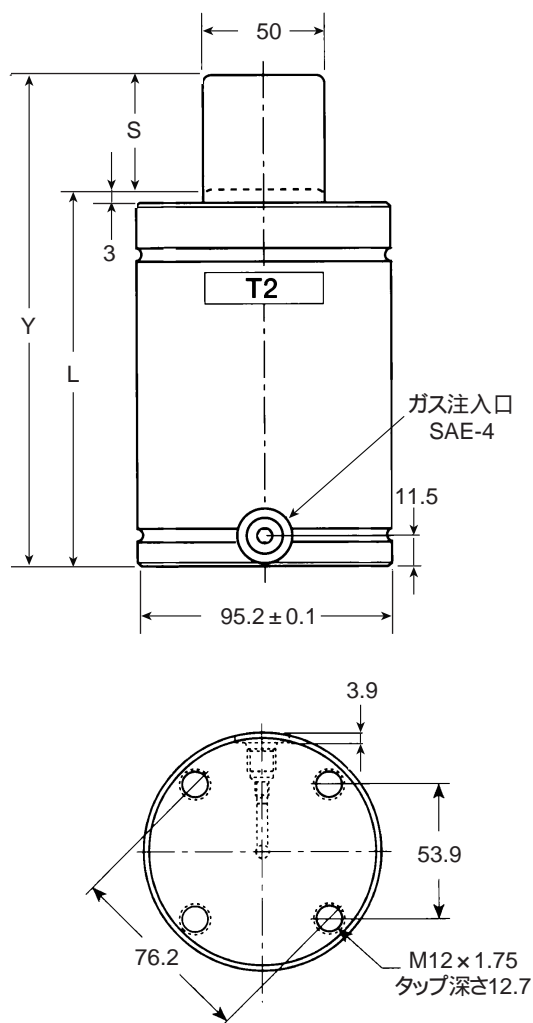
## ご注文時の形式指定方法

例	タンカーモデル	×	ストローク	-	取付スタイル	-	単独	注入圧
	T2B-3000	×	1.5	-	M	-	V	152 (kgf/cm <sup>2</sup> )
							配管	
							P	

## 取付タイプ



注：シリンダーを底面でバックアップしない場合はシリンダーボディと型とのクリアランスを守って設計してください。



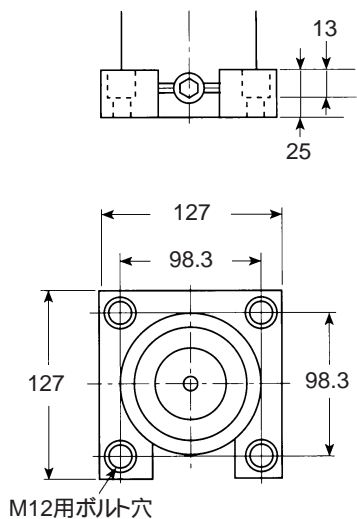
タンカーモデル	×	S	ストローク(mm)	初圧(kgf)	終圧(kgf)	L(mm)	Y(mm)	上昇率(%)
T2B-3000	×	0.5	12.7	3008	4602	114.3	127.0	53
T2B-3000	×	1.0	25.4		4753	127.0	152.4	58
T2B-3000	×	1.5	38.1		4753	139.7	177.8	58
T2B-3000	×	2.0	50.8		4753	152.4	203.2	58
T2B-3000	×	2.5	63.5		4753	165.1	228.6	58
T2B-3000	×	3.0	76.2		4753	177.8	254.0	58
T2B-3000	×	3.5	88.9		4753	190.5	279.4	58
T2B-3000	×	4.0	101.6		4813	203.2	304.8	60
T2B-3000	×	4.5	114.3		4813	215.9	330.2	60
T2B-3000	×	5.0	127.0		4813	228.6	355.6	60
T2B-3000	×	5.5	139.7		4783	241.3	381.0	59
T2B-3000	×	6.0	152.4		4783	254.0	406.4	59
T2B-3000	×	6.5	165.1		4783	266.7	431.8	59
T2B-3000	×	7.0	177.8		4783	279.4	457.2	59
T2B-3000	×	7.5	190.5		4783	292.1	482.6	59
T2B-3000	×	8.0	203.2		4783	304.8	508.0	59
T2B-3000	×	8.5	215.9		4783	317.5	533.4	59
T2B-3000	×	9.0	228.6		4783	330.2	558.8	59
T2B-3000	×	10.0	254.0		4813	355.6	609.6	60
T2B-3000	×	12.0	304.8		4813	406.4	711.2	60

(最高ガス圧注入時)

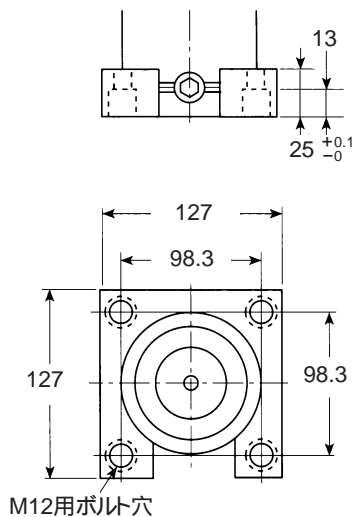


図の中の単位は全てmm

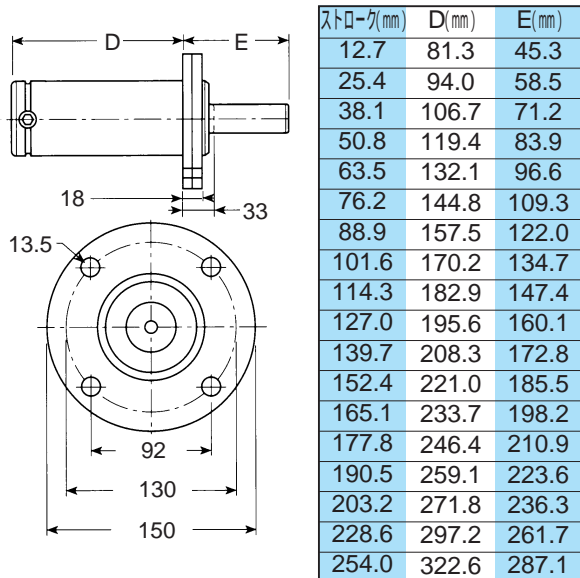
## 角フランジスタイル (SF1)



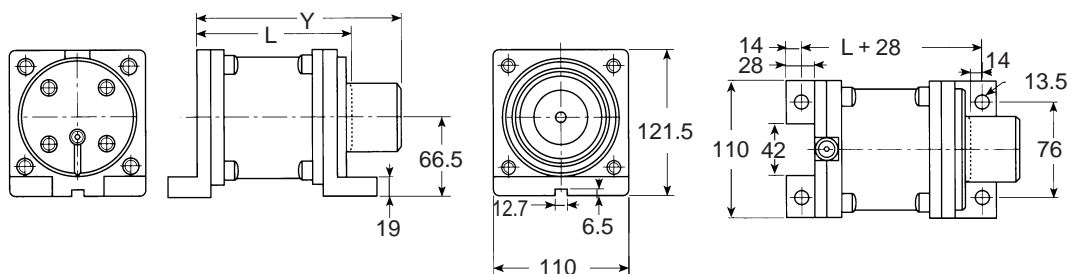
## 角フランジスタイル (SF)



## 丸フランジスタイル (FC)



## 横置きスタイル (SM)



こちらのフランジは1.0インチ(25.4mm)以上のストロークで使用することができます。

図の中の単位は全てmm

## 製品仕様

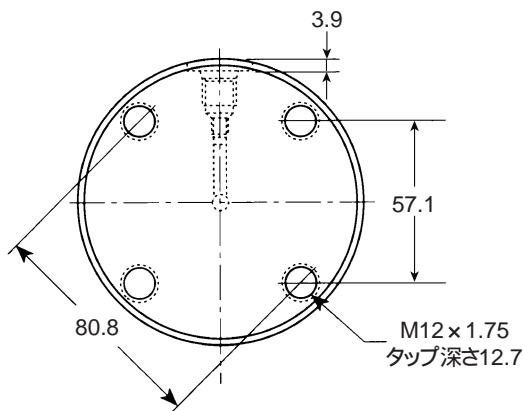
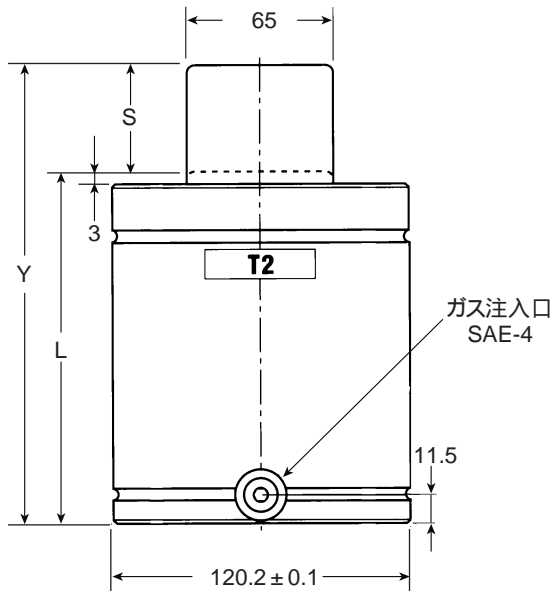
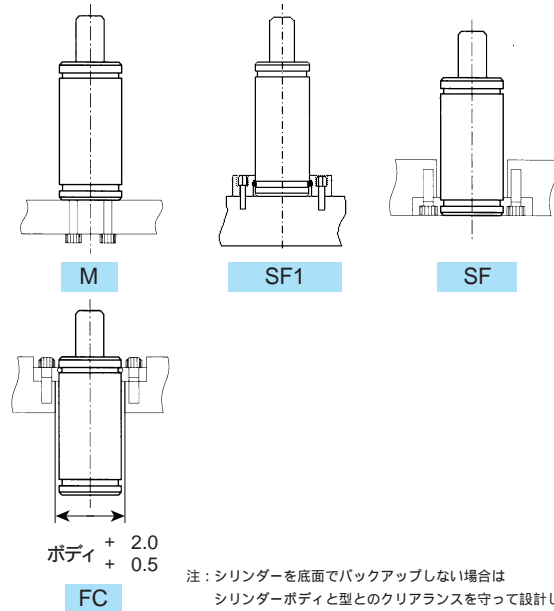
- ガスの種類.....窒素
- ガスの注入圧力範囲.....50 ~ 152kgf/cm<sup>2</sup>
- 使用温度.....0 ~ 80
- 最大ピストンロッド追従速度.....96m/min.
- 最大SPM.....15 ~ 40 (使用ストロークによる)
- 使用方法.....単独、配管
- ガス注入用クイックジョイント...T2-770-4

単独使用時のガス注入にはクイックジョイントの他、チャージング装置、サービスゲージが必要です。

## ご注文時の形式指定方法

例	タンカーモデル	×	ストローク	-	取付スタイル	-	単独	注入圧
	T2B-5000	×	1.5	-	M	-	V	152 (kgf/cm <sup>2</sup> )
							配管	
							P	

## 取付タイプ

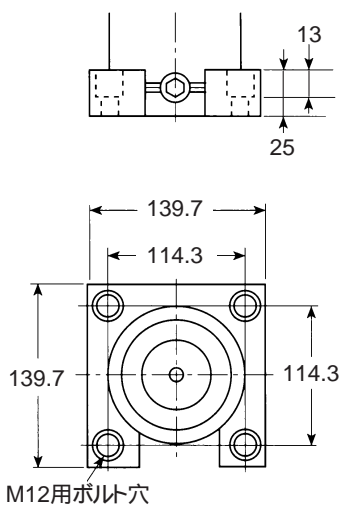


タンカーモデル	×	S	ストローク(mm)	初圧(kgf)	終圧(kgf)	L(mm)	Y(mm)	上昇率(%)
T2B-5000	×	0.5	12.7	5078	8328	114.3	127.0	64
T2B-5000	×	1.0	25.4		8277	127.0	152.4	63
T2B-5000	×	1.5	38.1		8277	139.7	177.8	63
T2B-5000	×	2.0	50.8		8277	152.4	203.2	63
T2B-5000	×	2.5	63.5		8277	165.1	228.6	63
T2B-5000	×	3.0	76.2		8430	177.8	254.0	66
T2B-5000	×	3.5	88.9		8430	190.5	279.4	66
T2B-5000	×	4.0	101.6		8430	203.2	304.8	66
T2B-5000	×	4.5	114.3		8379	215.9	330.2	65
T2B-5000	×	5.0	127.0		8379	228.6	355.6	65
T2B-5000	×	5.5	139.7		8379	241.3	381.0	65
T2B-5000	×	6.0	152.4		8379	254.0	406.4	65
T2B-5000	×	6.5	165.1		8379	266.7	431.8	65
T2B-5000	×	7.0	177.8		8379	279.4	457.2	65
T2B-5000	×	7.5	190.5		8328	292.1	482.6	64
T2B-5000	×	8.0	203.2		8328	304.8	508.0	64
T2B-5000	×	8.5	215.9		8328	317.5	533.4	64
T2B-5000	×	9.0	228.6		8328	330.2	558.6	64
T2B-5000	×	10.0	254.0		8430	355.6	609.6	66

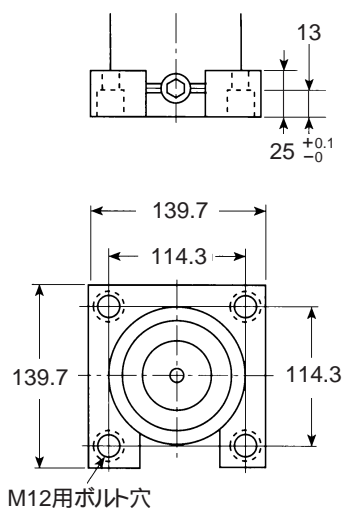
(最高ガス圧注入時)

図の中の単位は全てmm

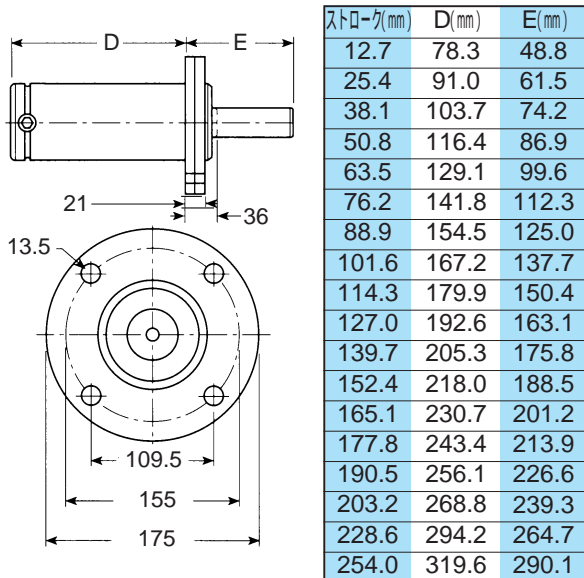
## 角フランジスタイル (SF1)



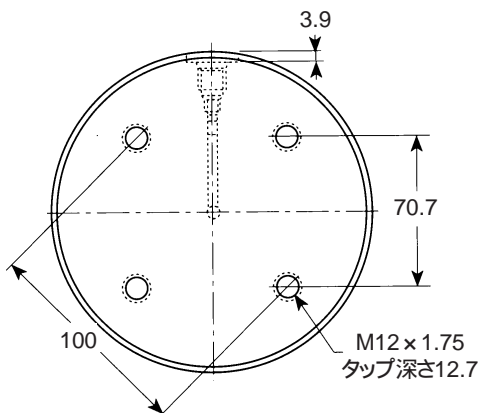
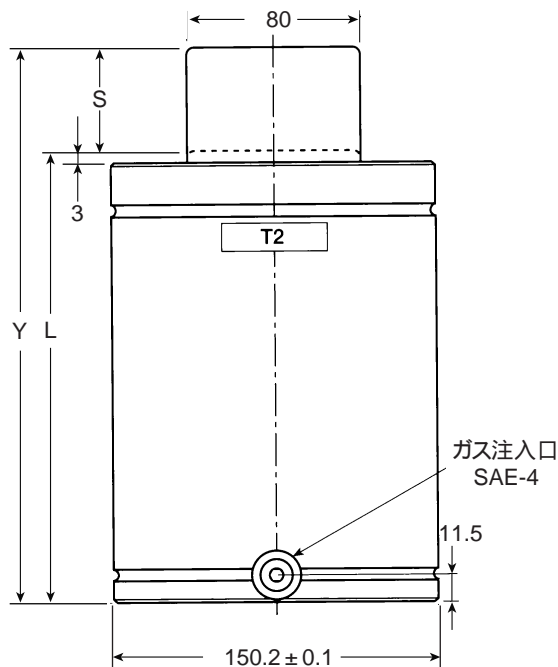
## 角フランジスタイル (SF)



## 丸フランジスタイル (FC)



図の中の単位は全てmm



## 製品仕様

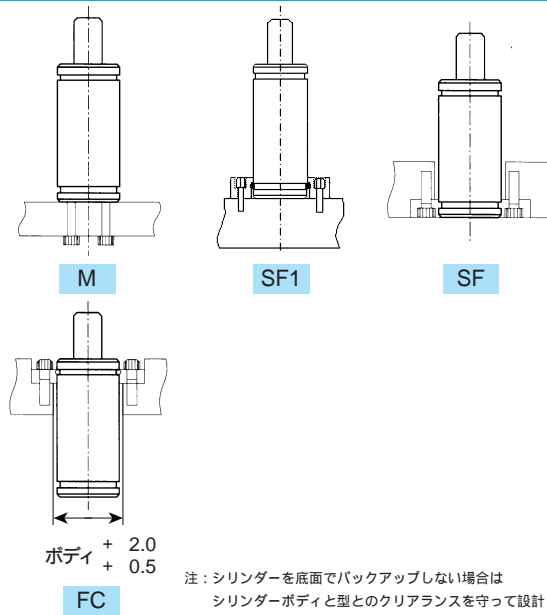
- ガスの種類.....窒素
- ガスの注入圧力範囲.....50 ~ 152kgf/cm<sup>2</sup>
- 使用温度.....0 ~ 80
- 最大ピストンロッド追従速度.....96m/min.
- 最大SPM.....15 ~ 40 (使用ストロークによる)
- 使用方法.....単独、配管
- ガス注入用クイックジョイント...T2-770-4

単独使用時のガス注入にはクイックジョイントの他、チャージング装置、サービスゲージは必要です。

## ご注文時の形式指定方法

例	タンカーモデル	×	ストローク	-	取付スタイル	-	単独	注入圧
	T2-7500	×	1.5	-	M	-	V	152 (kgf/cm <sup>2</sup> )
							配管	
							P	

## 取付タイプ



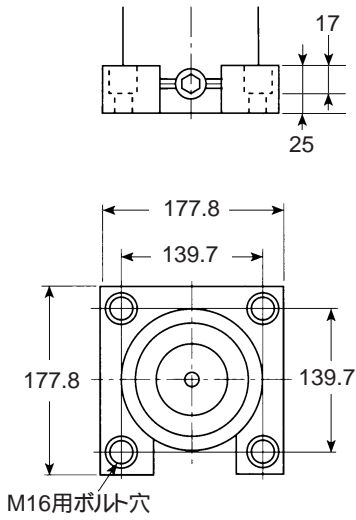
注：シリンダーを底面でバックアップしない場合はシリンダーボディと型とのクリアランスを守って設計してください。

タンカーモデル	×	S	ストローク(mm)	初圧(kgf)	終圧(kgf)	L(mm)	Y(mm)	上昇率(%)
T2-7500	×	0.5	12.7	7711	10179	167.7	180.4	32
T2-7500	×	1.0	25.4		11027	180.4	205.8	43
T2-7500	×	1.5	38.1		11567	193.1	231.2	50
T2-7500	×	2.0	50.8		11798	205.8	256.6	53
T2-7500	×	2.5	63.5		12029	218.5	282.0	56
T2-7500	×	3.0	76.2		12183	231.2	307.4	58
T2-7500	×	3.5	88.9		12338	243.9	332.8	60
T2-7500	×	4.0	101.6		12338	256.6	358.2	60
T2-7500	×	4.5	114.3		12415	269.3	383.6	61
T2-7500	×	5.0	127.0		12492	282.0	409.0	62
T2-7500	×	5.5	139.7		12569	294.7	434.4	63
T2-7500	×	6.0	152.4		12569	307.4	459.8	63
T2-7500	×	6.5	165.1		12646	320.1	485.2	64
T2-7500	×	7.0	177.8		12646	332.8	510.6	64
T2-7500	×	7.5	190.5		12646	345.5	536.0	64
T2-7500	×	8.0	203.2		12723	358.2	561.4	65
T2-7500	×	10.0	254.0		12723	409.0	663.0	65

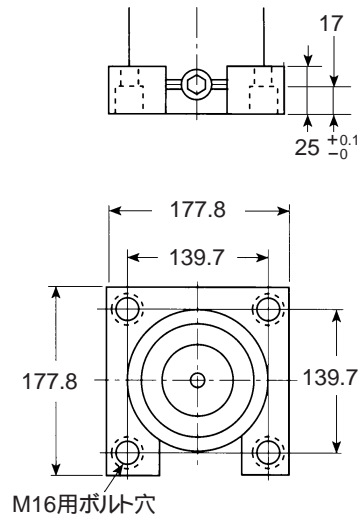
(最高ガス圧注入時)

図の中の単位は全てmm

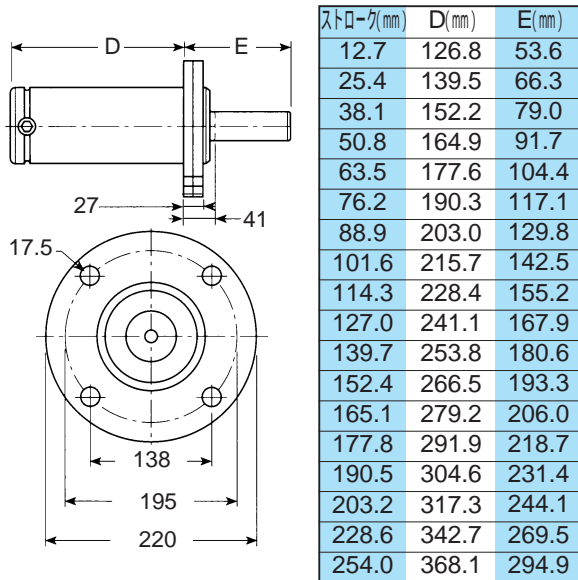
## 角フランジスタイル (SF1)



## 角フランジスタイル (SF)



## 丸フランジスタイル (FC)



# T2圧力表



T2-750																			
最大ストローク(mm)		使用ストローク (mm) / 出力 (kgf)																	
(インチ)		0.0	0.5	1.0	1.5	2.0	2.5	3.0	3.5	4.0	4.5	5.0	5.5	6.0	6.5	7.0	7.5	8.0	10.0
	(mm)	0.0	12.7	25.4	38.1	50.8	63.5	76.2	88.9	101.6	114.3	127.0	139.7	152.4	165.1	177.8	190.5	203.2	254.0
0.5	12.7	744	1268																
1.0	25.4	744	934	1253															
1.5	38.1	744	860	1017	1245														
2.0	50.8	744	832	942	1087	1283													
2.5	63.5	744	812	892	990	1112	1268												
3.0	76.2	744	800	863	938	1027	1135	1268											
3.5	88.9	744	791	843	903	972	1052	1147	1260										
4.0	101.6	744	785	829	879	936	1000	1074	1160	1260									
4.5	114.3	744	780	818	861	908	961	1021	1088	1165	1253								
5.0	127.0	744	776	810	848	889	934	984	1040	1103	1173	1253							
5.5	139.7	744	773	804	837	873	913	956	1004	1056	1115	1180	1253						
6.0	152.4	744	771	799	829	861	896	934	976	1021	1070	1125	1186	1253					
6.5	165.1	744	768	794	821	851	882	916	953	992	1036	1083	1134	1191	1253				
7.0	177.8	744	767	790	815	842	871	901	934	969	1007	1049	1093	1142	1195	1253			
7.5	190.5	744	765	787	810	834	860	887	917	948	981	1017	1056	1098	1143	1192	1245		
8.0	203.2	744	764	784	805	828	852	877	903	932	962	994	1029	1066	1106	1149	1195	1245	
10.0	254.0	744	760	776	792	810	828	847	866	887	909	932	956	981	1008	1036	1066	1098	1245

T2B-1500																						
最大ストローク(mm)		使用ストローク (mm) / 出力 (kgf)																				
(インチ)		0.0	0.5	1.0	1.5	2.0	2.5	3.0	3.5	4.0	4.5	5.0	5.5	6.0	6.5	7.0	7.5	8.0	9.0	10.0	10.5	12.0
	(mm)	0.0	12.7	25.4	38.1	50.8	63.5	76.2	88.9	101.6	114.3	127.0	139.7	152.4	165.1	177.8	190.5	203.2	254.0			
0.5	12.7	1560	2278																			
1.0	25.4	1560	1857	2293																		
1.5	38.1	1560	1747	1983	2293																	
2.0	50.8	1560	1698	1863	2062	2309																
2.5	63.5	1560	1669	1793	1937	2107	2309															
3.0	76.2	1560	1650	1750	1863	1991	2138	2309														
3.5	88.9	1560	1636	1720	1812	1915	2031	2161	2309													
4.0	101.6	1560	1630	1706	1790	1882	1985	2099	2227	2371												
4.5	114.3	1560	1621	1687	1758	1836	1921	2014	2117	2230	2356											
5.0	127.0	1560	1615	1674	1736	1804	1878	1957	2044	2138	2242	2356										
5.5	139.7	1560	1610	1663	1719	1779	1844	1913	1988	2069	2156	2252	2356									
6.0	152.4	1560	1606	1654	1704	1758	1816	1878	1943	2014	2090	2172	2260	2356								
6.5	165.1	1560	1602	1645	1690	1739	1790	1844	1902	1963	2028	2098	2173	2254	2340							
7.0	177.8	1560	1599	1638	1680	1725	1771	1820	1872	1928	1986	2048	2114	2184	2260	2340						
7.5	190.5	1560	1596	1633	1672	1713	1755	1800	1848	1898	1950	2006	2065	2128	2194	2265	2340					
8.0	203.2	1560	1594	1628	1664	1702	1742	1783	1827	1872	1920	1971	2024	2080	2140	2203	2270	2340				
9.0	254.0	1560	1590	1620	1652	1685	1720	1755	1793	1832	1872	1915	1960	2006	2055	2106	2160	2217	2340			
10.0	254.0	1560	1587	1614	1643	1672	1702	1734	1767	1800	1836	1872	1911	1950	1992	2035	2080	2128	2229	2340		
10.5	266.7	1560	1586	1612	1638	1666	1695	1725	1755	1787	1820	1855	1890	1928	1966	2006	2048	2092	2184	2286	2340	
12.0	304.8	1560	1582	1605	1628	1652	1677	1702	1728	1755	1783	1812	1842	1872	1904	1937	1971	2006	2080	2160	2203	2340

T2B-3000																						
最大ストローク(mm)		使用ストローク (mm) / 出力 (kgf)																				
(インチ)		0.0	0.5	1.0	1.5	2.0	2.5	3.0	3.5	4.0	4.5	5.0	5.5	6.0	6.5	7.0	7.5	8.0	9.0	10.0	10.5	12.0
	(mm)	0.0	12.7	25.4	38.1	50.8	63.5	76.2	88.9	101.6	114.3	127.0	139.7	152.4	165.1	177.8	190.5	203.2	254.0			
0.5	12.7	3008	4602																			
1.0	25.4	3008	3685	4753																		
1.5	38.1	3008	3428	3983	4753																	
2.0	50.8	3008	3312	3685	4151	4753																
2.5	63.5	3008	3247	3526	3858	4259	4753															
3.0	76.2	3008	3205	3428	3685	3983	4334	4753														
3.5	88.9	3008	3175	3361	3570	3807	4078	4390	4753													
4.0	101.6	3008	3156	3320	3501	3703	3929	4186	4478	4813												
4.5	114.3	3008	3139	3282	3438	3610	3800	4011	4247	4513	4813											
5.0	127.0	3008	3126	3252	3390	3539	3703	3882	4079	4298	4541	4813										
5.5	139.7	3008	3114	3226	3347	3478	3619	3772	3938	4120	4320	4540	4783									
6.0	152.4	3008	3104	3207	3316	3433	3559	3694	3840	3997	4169	4355	4559	4783								
6.5	165.1	3008	3097	3191	3290	3396	3509	3630	3760	3899	4049	4210	4385	4576	4783							
7.0	177.8	3008	3090	3177	3268	3365	3468	3577	3694	3818	3951	4093	4247	4412	4590	4783						
7.5	190.5	3008	3085	3165	3250	3339	3433	3533	3639	3751	3870	3997	4133	4279	4435	4602	4783					
8.0	203.2	3008	3080	3155	3233	3316	3403	3495	3592	3694	3802	3917	4039	4169	4307	4455	4613	4783				
8.5	254.0	3008	3076	3146	3219	3296	3377	3462	3551	3645	3744	3849	3959	4076	4200	4332	4473	4623	4783			
9.0	254.0	3008	3072	3138	3207	3279	3354	3433	3516	3603	3694	3790	3891	3997	4110	4229	4355	4489	4783	4783		
10.0	266.7	3008	3066	3126	3188	3252	3320	3390	3463	3539	3619	3703	3790	3882	3978	4079	4186	4298	4541	4813	4813	
12.0	304.8	3008	3056	3106	3156	3209	3263	3320	3378	3438	3501	3566	3633	3703	3775	3851	3929	4011	4186	4376	4478	4813

(最高ガス圧注入時)



T2B-5000																					
最大ストローク(mm)		使用ストローク (mm) / 出力 (kgf)																			
(インチ)		0.0	0.5	1.0	1.5	2.0	2.5	3.0	3.5	4.0	4.5	5.0	5.5	6.0	6.5	7.0	7.5	8.0	8.5	9.0	10.0
	(mm)	0.0	12.7	25.4	38.1	50.8	63.5	76.2	88.9	101.6	114.3	127.0	139.7	152.4	165.1	177.8	190.5	203.2	215.9	228.6	254.0
0.5	12.7	5078	8328																		
1.0	25.4	5078	6295	8277																	
1.5	38.1	5078	5829	6841	8277																
2.0	50.8	5078	5622	6295	7151	8277															
2.5	63.5	5078	5504	6007	6612	7351	8277														
3.0	76.2	5078	5439	5854	6339	6910	7595	8430													
3.5	88.9	5078	5384	5729	6122	6572	7093	7704	8430												
4.0	101.6	5078	5344	5639	5968	6339	6758	7236	7788	8430											
4.5	114.3	5078	5311	5566	5846	6156	6501	6887	7322	7815	8379										
5.0	127.0	5078	5287	5513	5759	6028	6324	6650	7012	7415	7868	8379									
5.5	139.7	5078	5267	5470	5690	5928	6186	6468	6778	7118	7494	7912	8379								
6.0	152.4	5078	5251	5435	5633	5846	6076	6324	6594	6887	7208	7560	7949	8379							
6.5	165.1	5078	5237	5406	5586	5779	5985	6207	6446	6704	6983	7287	7618	7980	8379						
7.0	177.8	5078	5226	5381	5547	5723	5910	6110	6324	6554	6801	7067	7355	7667	8008	8379					
7.5	190.5	5078	5214	5357	5508	5668	5838	6018	6209	6413	6631	6864	7114	7383	7674	7988	8328				
8.0	203.2	5078	5205	5339	5479	5627	5784	5949	6124	6310	6507	6717	6940	7180	7436	7712	8008	8328			
8.5	215.9	5078	5198	5323	5454	5592	5737	5890	6051	6221	6401	6592	6794	7009	7239	7483	7745	8026	8328		
9.0	228.6	5078	5191	5309	5432	5561	5696	5838	5987	6144	6310	6484	6669	6864	7071	7292	7526	7776	8028	8328	
10.0	254.0	5078	5182	5289	5401	5517	5639	5766	5899	6039	6185	6339	6500	6670	6848	7037	7236	7447	7908	8430	8430

T2-7500																				
最大ストローク(mm)		使用ストローク (mm) / 出力 (kgf)																		
(インチ)		0.0	0.5	1.0	1.5	2.0	2.5	3.0	3.5	4.0	4.5	5.0	5.5	6.0	6.5	7.0	7.5	8.0	10.0	
	(mm)	0.0	12.7	25.4	38.1	50.8	63.5	76.2	88.9	101.6	114.3	127.0	139.7	152.4	165.1	177.8	190.5	203.2	254.0	
0.5	12.7	7711	10179																	
1.0	25.4	7711	9395	11027																
1.5	38.1	7711	8996	10241	11567															
2.0	50.8	7711	8749	9755	10825	11798														
2.5	63.5	7711	8575	9411	10302	11111	12029													
3.0	76.2	7711	8469	9202	9983	10693	11498	12183												
3.5	88.9	7711	8372	9012	9694	10313	11016	11614	12338											
4.0	101.6	7711	8298	8868	9474	10024	10649	11181	11824	12338										
4.5	114.3	7711	8234	8740	9279	9769	10324	10797	11370	11827	12415									
5.0	127.0	7711	8197	8667	9168	9623	10140	10580	11111	11536	12083	12492								
5.5	139.7	7711	8153	8581	9036	9450	9919	10319	10802	11188	11686	12058	12569							
6.0	152.4	7711	8122	8521	8945	9330	9768	10140	10590	10950	11413	11759	12236	12569						
6.5	165.1	7711	8091	8458	8850	9206	9609	9953	10368	10700	11128	11447	11887	12195	12646					
7.0	177.8	7711	8064	8405	8768	9099	9474	9793	10179	10487	10883	11181	11589	11875	12294	12646				
7.5	190.5	7711	8040	8359	8698	9007	9356	9654	10014	10302	10672	10949	11330	11597	11988	12317	12646			
8.0	203.2	7711	8025	8328	8651	8944	9277	9561	9904	10178	10531	10794	11157	11411	11783	12097	12410	12723		
10.0	254.0	7711	7962	8205	8463	8698	8964	9191	9466	9684	9967	10178	10468	10671	10969	11220	11470	11721	12723	

(最高ガス圧注入時)

### 使用ガス圧による初圧及び終圧の計算方法

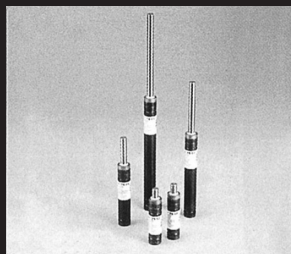
#### 使用初圧の計算

$$\text{MAXガス注入時の初圧} \times \frac{\text{使用ガス注入圧}}{\text{最大ガス注入圧}} = \text{使用初圧}$$

#### 使用終圧の計算

$$\text{使用初圧} \times (1 + \text{上昇圧率}) = \text{使用終圧}$$

## 豊富なガスシリンダー及びシステム



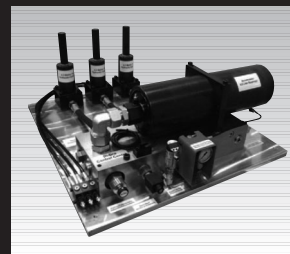
ミニシリンダー



ナイトロダインXPマニホールド



ミニマニホールド



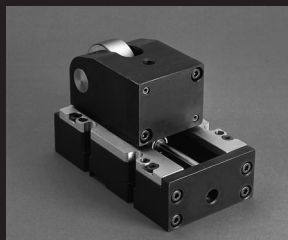
ダイロスシステム



T4SC



ナイトロカム



メカニカルカム



SRS



ロックシステム (GS2)



ロックシステム (DRAC)



T3T



T3

## グローバルネットワーク



### 大石機械株式会社 貿易部

本 社 / 〒420-0033 静岡市葵区昭和町10番地  
 TEL 054-254-4304(貿易部直通)  
 FAX 054-254-4300  
 北関東支店 / 〒373-0841 群馬県太田市岩瀬川町251-1  
 TEL 0276-30-0860 FAX 0276-30-0861

タイ支社 / TEL 86-2-316-1338 ~ 9 FAX 66-2-316-1351  
 中国支社 / TEL 86-022-8131-4195 FAX 86-022-8131-4167  
 インド支社 / TEL 91-11-4057-1287 FAX 91-11-2629-4777  
 インドネシア支社 / TEL 62-21-290-82760 FAX 62-21-290-82761