

最も小型な高出力シリンダー

T3シリーズ



● 小径で高出力

T3シリンダーは、シリンダー内部のガス受圧面積を効率的に確保することにより、同じ外径の他のT2シリーズのシリンダーより高い出力を得ることができます。従って経費のコストダウンに役立ちます。

● シリンダーの全長が低い構造

T3シリンダーは、同じストロークの他のシリンダーに比べて全長を低くしました。そのため金型自体をコンパクトに設計することが可能です。

目次	ページ
イントロダクション	2
アクセサリ	3
T3-170	4
T3-320	6
T3-350	8
T3-500	10
T3-750	12
T3-1000	14
T3-1500	16
T3-2400	18
T3-4200	20
T3-6600	22
T3-9500	24
T3-20000	26
T3圧力表	28



イントロダクション

T3Tシリーズと同出力、同外径

T3シリーズはT3Tシリーズと同外径で能力は同じです。
TANKERシリーズの中で最もコンパクトなモデルです。

単独仕様とホース配管仕様（システム仕様）があります。

T3シリンダーは単独仕様と配管仕様で使用することができます。
注入口のサイズはM6またはG1/8で、シリンダーサイズにより異なりますが、
小径の専用ホースにて配管仕様にも対応しています。

使用ガス圧による初圧及び終圧の計算方法

使用初圧の計算

$$\text{MAXガス注入時の初圧} \times \frac{\text{使用ガス注入圧}}{\text{最大ガス注入圧}} = \text{使用初圧}$$

使用終圧の計算

$$\text{使用初圧} \times (1 + \text{上昇圧率}) = \text{使用終圧}$$

サービスゲージMGA-3000

窒素ガスの注入及び放出に使用します。

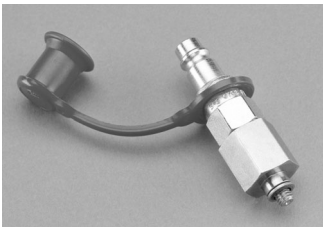
注記：本部品MGA-3000にはクイックジョイントは含まれません。



クイックジョイント

単独仕様のT3シリーズに窒素ガスを注入する場合、サービスゲージ(MGA-3000)と下記クイックジョイントが必要になります。

タンカーシリンダー	クイックジョイントタイプ
T3-170 ~ 2400	T2-770-T3
T3-4200 ~ 9500	T2-770-G1/8



T2-770-T3



T2-770-G1/8

チャージング装置NCA-2600J

チャージング装置NCA-2600Jは市販の窒素ガスポンペに取り付け、タンカーシリンダーへガスを注入する際に使用します。

(チャージング装置NCA-2600Jは袋ナット、レギュレーター、1次側圧力ゲージ、2次側圧力ゲージ、放出弁、クイックカップリング、継手付高圧ホース(3m)1式を含みます。)



シールキット&ツールキット

T3シリーズは修理可能です。シールキットをご購入いただくと修理手順書が添付されています。それぞれのツールキットはタンカーの分解、組付に必要な工具を備えています。

タンカーシリンダー	シールキット	ツールキット
T3-170	—	—
T3-320	—	—
T3-350	T3SK-350	T2TK-250-750
T3-500	T3SK-500	
T3-750	T3SK-750	
T3-1000	T3SK-1000	
T3-1500	T3SK-1500	
T3-2400	T3SK-2400	
T3-4200	T3SK-4200	T2TK
T3-6600	T3SK-6600	
T3-9500	T3SK-9500	

アダプター付コントロールアーマチャー 4215072

サービスゲージと同様に、単独仕様のシリンダーにガス注入をしたり、ガス放出をする際に使用します。付属のアダプターから伸びるピンが、シリンダーのインレットバルブを押すことでガスの注入、放出が可能となります。



バルブリムーバー

窒素ガスの放出とバルブの取り外しに使用します。

注記：T3-2400,4200,9500はバルブリムーバーでのガス放出が出来ません。ガス放出の際はコントロールアーマチャーをご使用下さい。

タンカーシリンダー	リムーバー
T3-170 ~ 4200, 9500	T2TK-IN-M6
T3-6600	T2TK-IN-G1/8

図の中の単位は全てmm

製品仕様

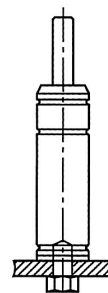
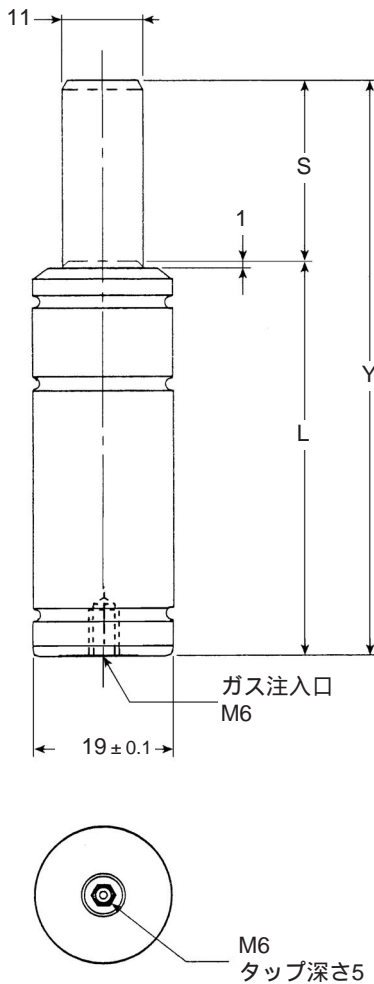
- ガスの種類.....窒素
- ガスの注入圧力範囲.....50 ~ 183kgf/cm²
- 使用温度.....0 ~ 80
- 最大ピストンロッド追従速度.....96m/min.
- 最大SPM.....40 ~ 100 (使用ストロークによる)
- 使用方法.....単独、¹配管²
- ガス注入用クイックジョイント...T2-770-T3

1: 単独使用時のガス注入にはクイックジョイントの他、チャージング装置、サービスゲージが必要です。
2: 配管での使用を検討される場合は弊社にご相談ください。

ご注文時の形式指定方法

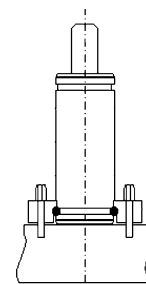
例	タンカーモデル ×	ストローク	-	取付スタイル	-	単独	注入圧
	T3-170 ×	38	-	BM	-	V	183 (kgf/cm ²)
						配管	
						P	

取付タイプ

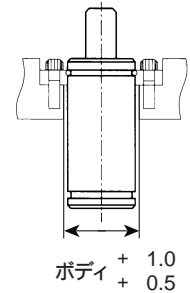


BM

BM取付は
25mmストローク
までとなります。



FM



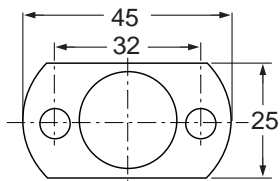
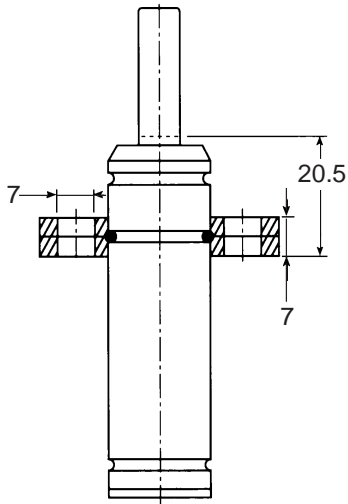
FCR-19 / FCR-90

タンカーモデル	×	S	ストローク(mm)	初圧(kgf)	終圧(kgf)	L(mm)	Y(mm)	上昇率(%)
T3-170	×	7	7	173	286	37	44	65
T3-170	×	10	10	173	286	40	50	65
T3-170	×	15	15	173	286	45	60	65
T3-170	×	19	19	173	286	49	68	65
T3-170	×	25	25	173	286	55	80	65
T3-170	×	38	38	173	286	68	106	65
T3-170	×	50	50	173	286	80	130	65
T3-170	×	63	63	173	286	93	156	65
T3-170	×	75	75	173	286	110	185	65
T3-170	×	80	80	173	286	115	195	65
T3-170	×	100	100	173	286	135	235	65
T3-170	×	125	125	173	286	160	285	65

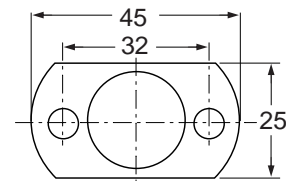
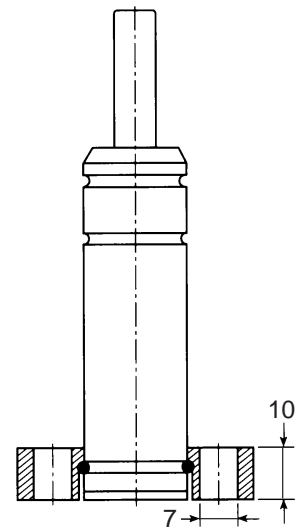
(最高ガス圧注入時)

図の中の単位は全てmm

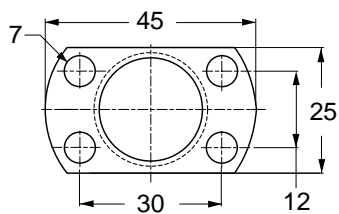
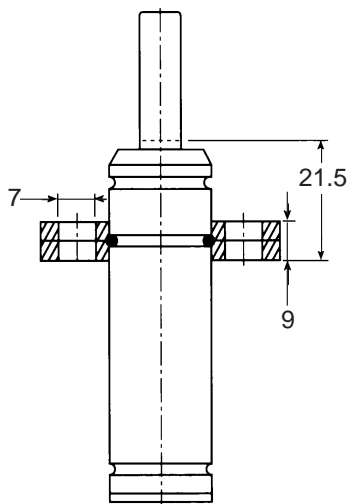
FCR-19スタイル



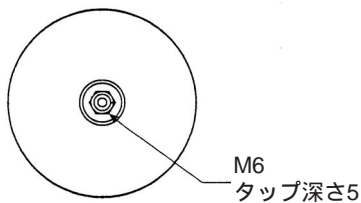
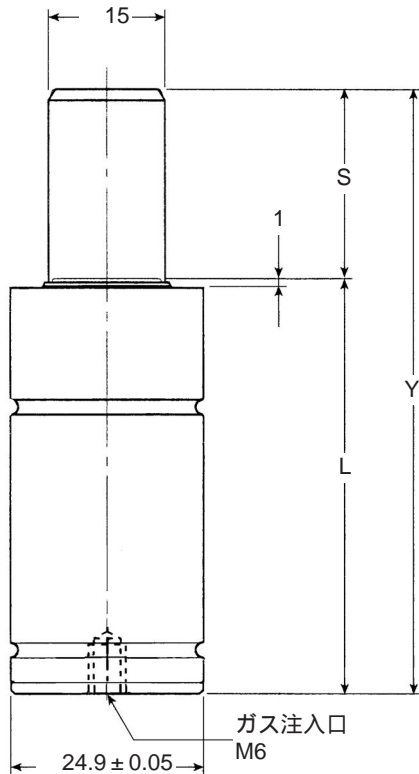
FMスタイル



FCR-90スタイル



図の中の単位は全てmm



製品仕様

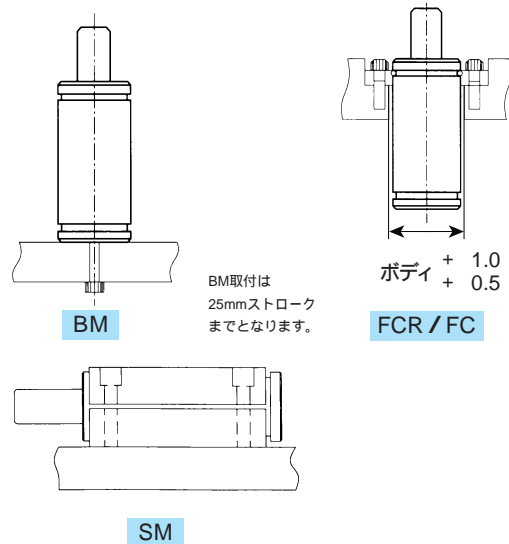
ガスの種類.....	窒素
ガスの注入圧力範囲.....	50 ~ 183kgf/cm ²
使用温度.....	0 ~ 80
最大ピストンロッド追従速度.....	96m/min.
最大SPM.....	40 ~ 100 (使用ストロークによる)
使用方法.....	単独、 ¹ 配管 ²
ガス注入用クイックジョイント.....	T2-770-T3

- 1: 単独使用時のガス注入にはクイックジョイントの他、チャージング装置、サービステージが必要です。
2: 配管での使用を検討される場合は弊社にご相談ください。

ご注文時の形式指定方法

例	タンカーモデル ×	ストローク -	取付スタイル -	単独	注入圧
	T3-320 ×	38 -	BM -	V	183
				- 配管	(kgf/cm ²)
				- P	

取付タイプ

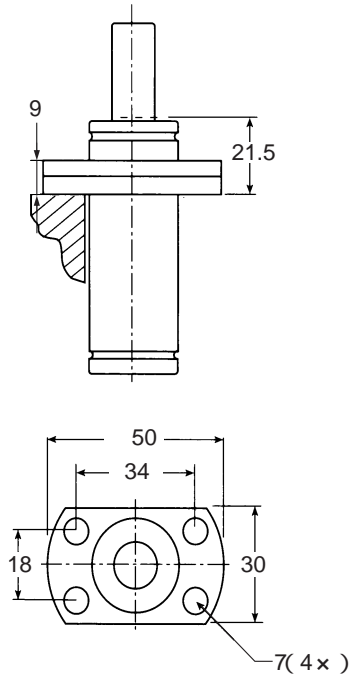


タンカーモデル	×	S	ストローク(mm)	初圧(kgf)	終圧(kgf)	L(mm)	Y(mm)	上昇率(%)
T3-320	×	7	7	326	489	37	44	50
T3-320	×	10	10	326	500	40	50	53
T3-320	×	15	15	326	520	45	60	60
T3-320	×	19	19	326	520	49	68	60
T3-320	×	25	25	326	530	55	80	63
T3-320	×	38	38	326	540	68	106	67
T3-320	×	50	50	326	540	80	130	67
T3-320	×	63	63	326	540	93	156	67
T3-320	×	75	75	326	540	110	185	67
T3-320	×	80	80	326	540	115	195	67
T3-320	×	100	100	326	540	135	235	67
T3-320	×	125	125	326	540	160	285	67

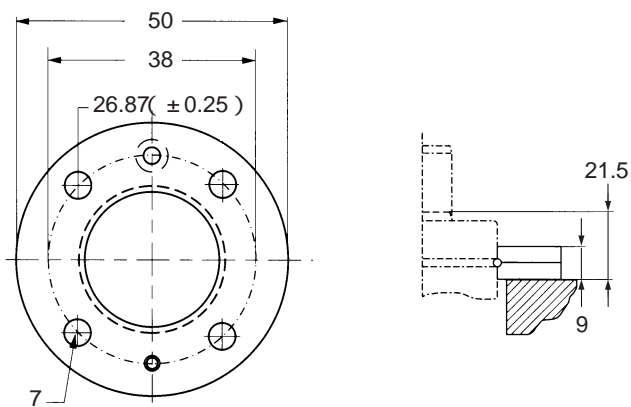
(最高ガス圧注入時)

図の中の単位は全てmm

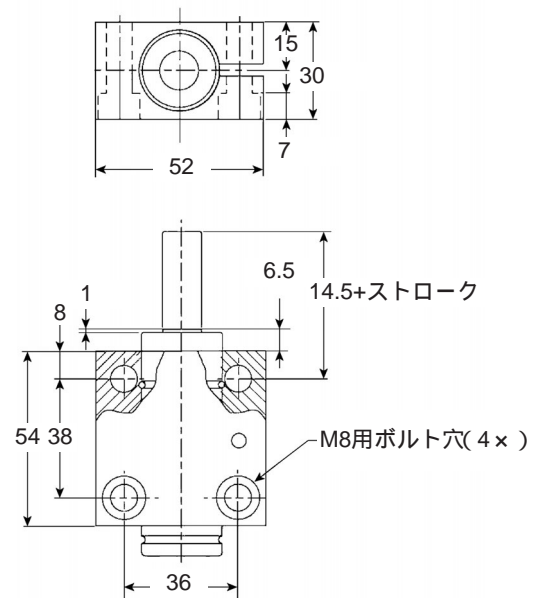
FCRスタイル



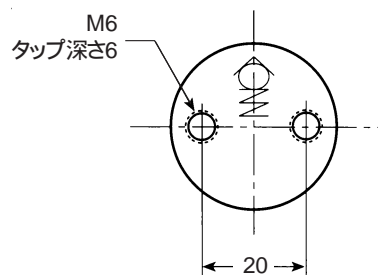
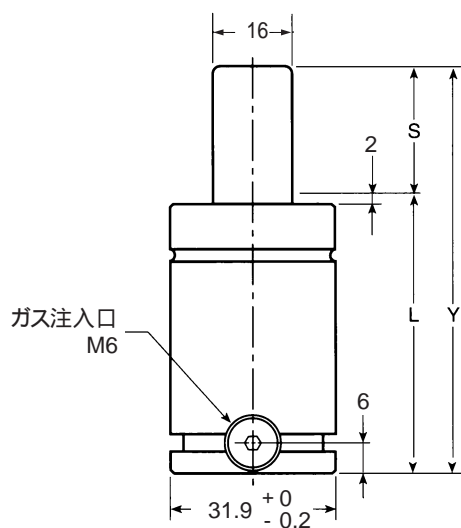
FCスタイル



SMスタイル



図の中の単位は全てmm



製品仕様

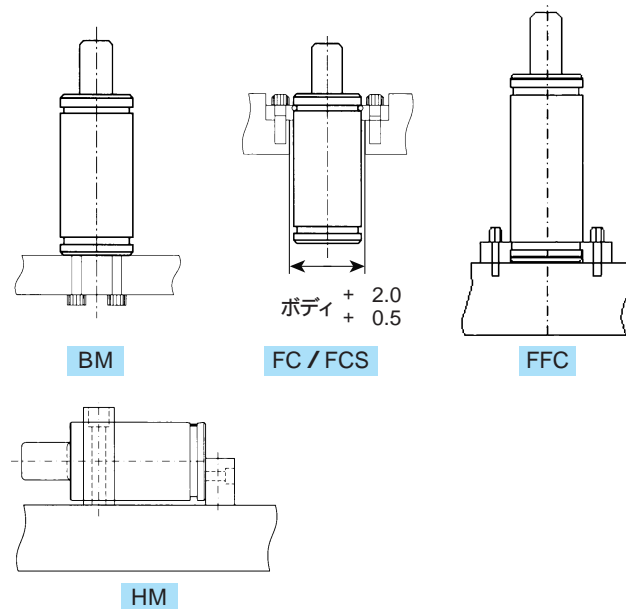
- ガスの種類.....窒素
- ガスの注入圧力範囲.....50 ~ 183kgf/cm²
- 使用温度.....0 ~ 80
- 最大ピストンロッド追従速度.....96m/min.
- 最大SPM.....50 ~ 100 (使用ストロークによる)
- 使用方法.....単独、配管
- ガス注入用クイックジョイント...T2-770-T3

単独使用時のガス注入にはクイックジョイントの他、チャージング装置、サービスマニピュレーターが必要です。

ご注文時の形式指定方法

例	タンカーモデル ×	ストローク -	取付スタイル -	単独	注入圧
	T3-350 ×	38 -	BM -	V	183
					(kgf/cm ²)
				配管	
				P	

取付タイプ

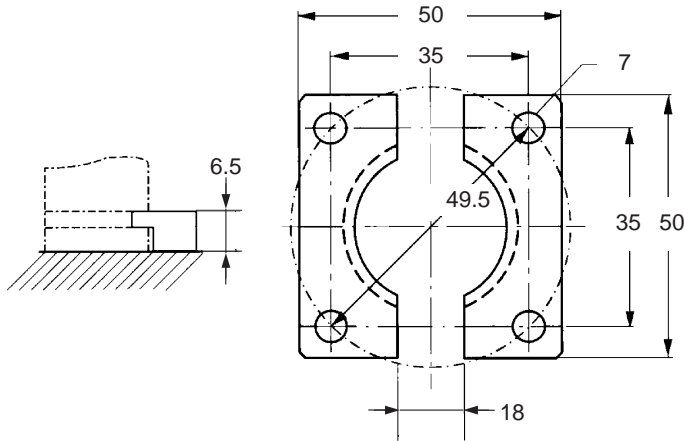


タンカーモデル ×	S	ストローク(mm)	初圧 (kgf)	終圧 (kgf)	L(mm)	Y(mm)	上昇率 (%)
T3-350 ×	10	10	367	602	40	50	64
T3-350 ×	13	13	367	530	43	56	44
T3-350 ×	16	16	367	540	46	62	47
T3-350 ×	19	19	367	571	49	68	56
T3-350 ×	25	25	367	561	55	80	53
T3-350 ×	32	32	367	561	62	94	53
T3-350 ×	38	38	367	561	68	106	53
T3-350 ×	50	50	367	561	80	130	53
T3-350 ×	63	63	367	561	93	156	53
T3-350 ×	75	75	367	561	105	180	53
T3-350 ×	80	80	367	561	110	190	53
T3-350 ×	100	100	367	561	130	230	53
T3-350 ×	125	125	367	561	155	280	53

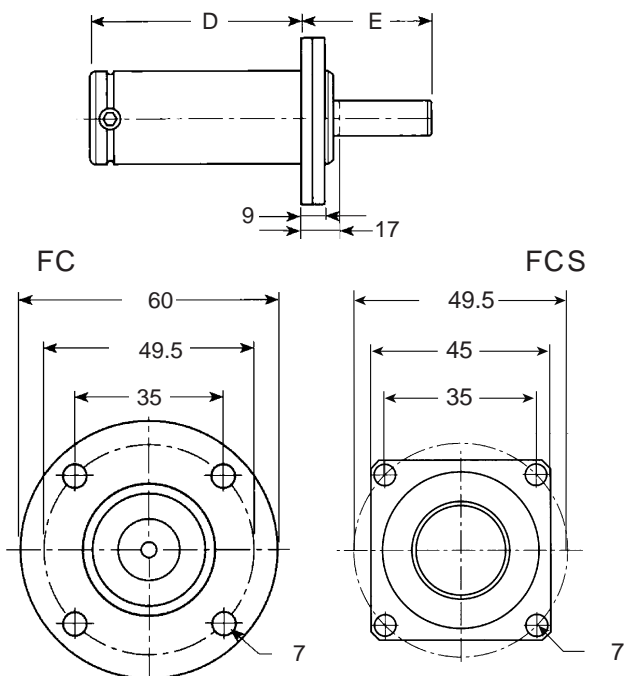
(最高ガス圧注入時)

図の中の単位は全てmm

角フランジスタイル (FFC)

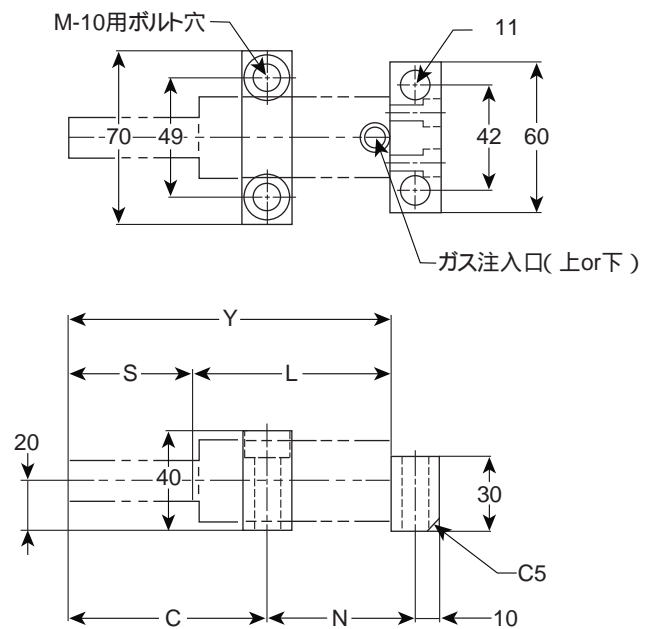


FC, FCSフランジスタイル



ストローク(mm)	D(mm)	E(mm)
10	23	27
13	26	30
16	29	33
19	32	36
25	38	42
32	45	49
38	51	55
50	63	67
63	76	80
75	88	92
80	93	97
100	113	117
125	138	142

HMフランジスタイル



モデル	ストローク(mm)	Y(mm)	L(mm)	N(mm)	C(mm)
T3-350 x 38HM	38	106	68	48	68
T3-350 x 50HM	50	130	80	60	80
T3-350 x 63HM	63	156	93	73	93
T3-350 x 75HM	75	180	105	85	105
T3-350 x 80HM	80	190	110	90	110
T3-350 x 100HM	100	230	130	110	130
T3-350 x 125HM	125	280	155	135	155

図の中の単位は全てmm

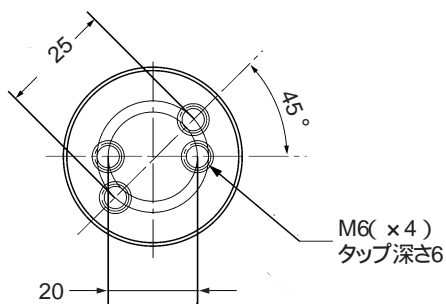
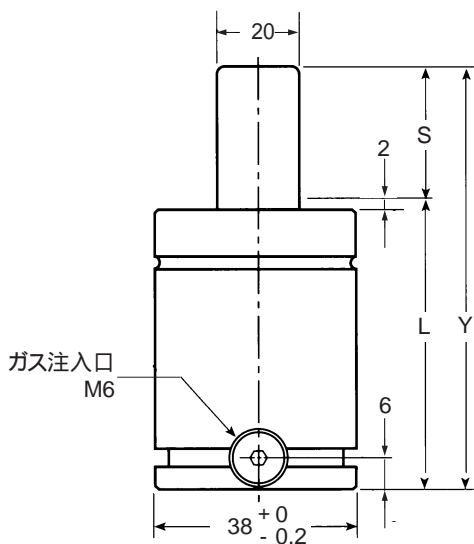
製品仕様

- ガスの種類.....窒素
- ガスの注入圧力範囲.....50~152kgf/cm²
- 使用温度.....0~80
- 最大ピストンロッド追従速度.....96m/min.
- 最大SPM.....50~100 (使用ストロークによる)
- 使用方法.....単独、配管
- ガス注入用クイックジョイント...T2-770-T3

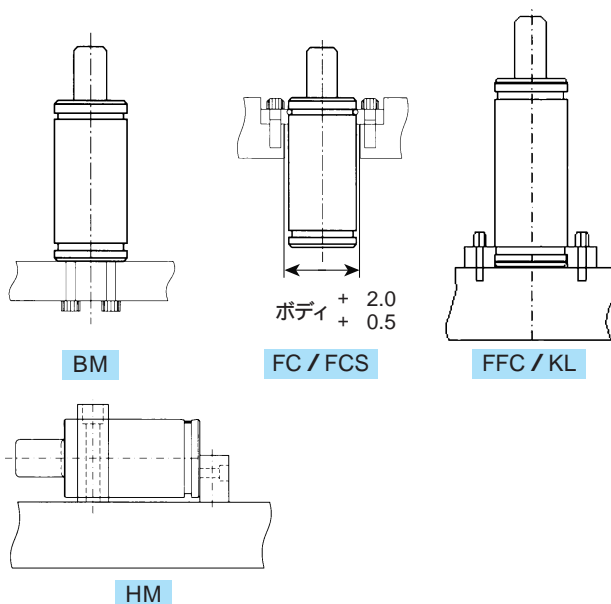
単独使用時のガス注入にはクイックジョイントの他、チャージング装置、サービステーグが必要です。

ご注文時の形式指定方法

例	タンカーモデル	×	ストローク	-	取付スタイル	-	単独	注入圧
	T3-500	×	38	-	BM	-	V	152 (kgf/cm ²)
							配管	
							P	



取付タイプ

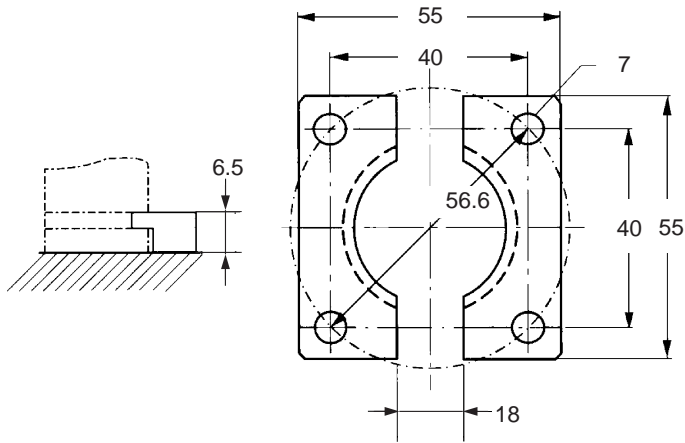


タンカーモデル	×	S	ストローク(mm)	初圧(kgf)	終圧(kgf)	L(mm)	Y(mm)	上昇率(%)
T3-500	×	10	10	479	734	40	50	53
T3-500	×	13	13	479	724	43	56	51
T3-500	×	16	16	479	734	46	62	53
T3-500	×	19	19	479	755	49	68	58
T3-500	×	25	25	479	744	55	80	55
T3-500	×	32	32	479	734	62	94	53
T3-500	×	38	38	479	734	68	106	53
T3-500	×	50	50	479	734	80	130	53
T3-500	×	63	63	479	735	93	156	53
T3-500	×	75	75	479	724	105	180	51
T3-500	×	80	80	479	724	110	190	51
T3-500	×	100	100	479	724	130	230	51
T3-500	×	125	125	479	724	155	280	51

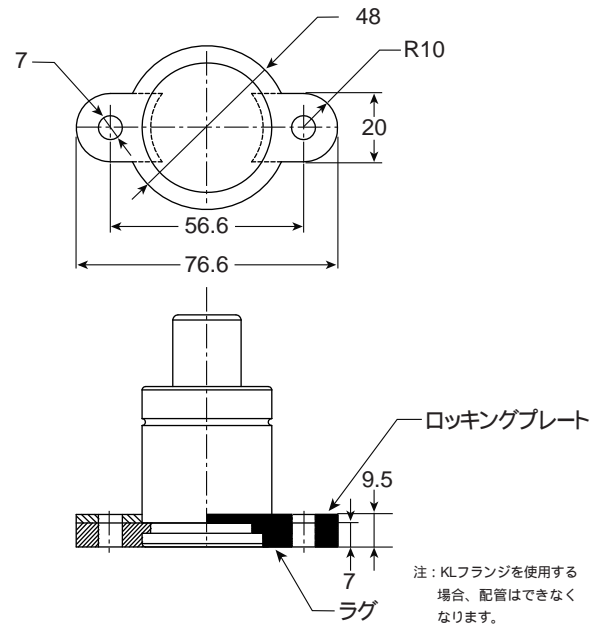
(最高ガス圧注入時)

図の中の単位は全てmm

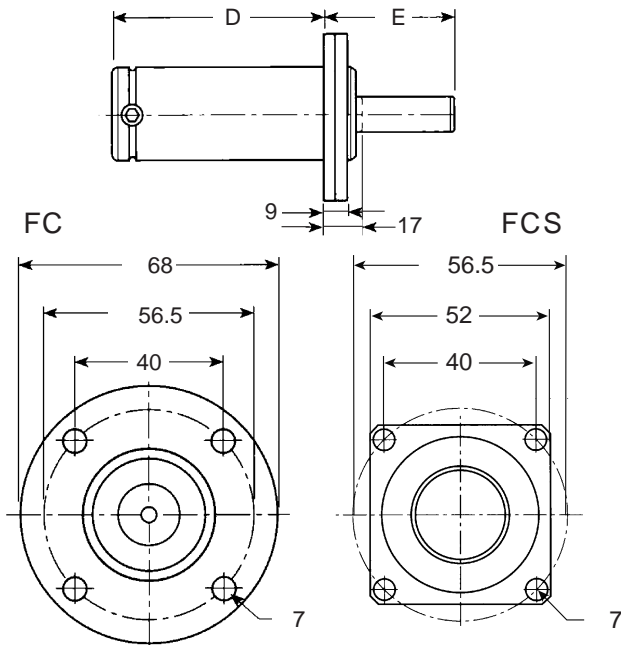
角フランジスタイル (FFC)



KLフランジスタイル

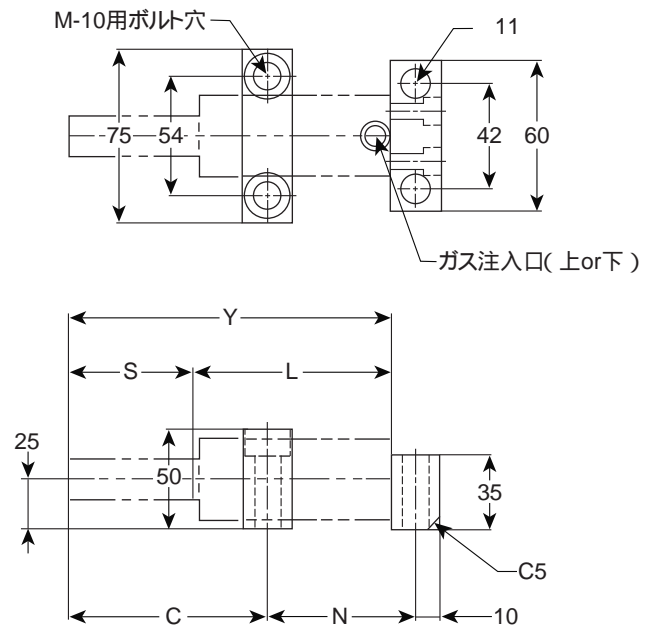


FC, FCSフランジスタイル



ストローク(mm)	D(mm)	E(mm)
10	23	27
13	26	30
16	29	33
19	32	36
25	38	42
32	45	49
38	51	55
50	63	67
63	76	80
75	88	92
80	93	97
100	113	117
125	138	142

HMフランジスタイル



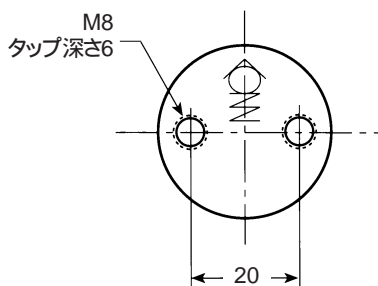
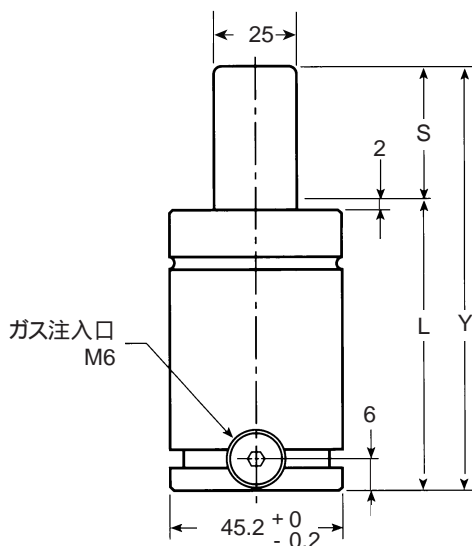
モデル	ストローク(mm)	Y(mm)	L(mm)	N(mm)	C(mm)
T3-500 × 38HM	38	106	68	48	68
T3-500 × 50HM	50	130	80	60	80
T3-500 × 63HM	63	156	93	73	93
T3-500 × 75HM	75	180	105	85	105
T3-500 × 80HM	80	190	110	90	110
T3-500 × 100HM	100	230	130	110	130
T3-500 × 125HM	125	280	155	135	155

図の中の単位は全てmm

製品仕様

ガスの種類.....	窒素
ガスの注入圧力範囲.....	50 ~ 152kgf/cm ²
使用温度.....	0 ~ 80
最大ピストンロッド追従速度.....	96m/min.
最大SPM.....	50 ~ 100 (使用ストロークによる)
使用方法.....	単独、配管
ガス注入用クイックジョイント.....	T2-770-T3

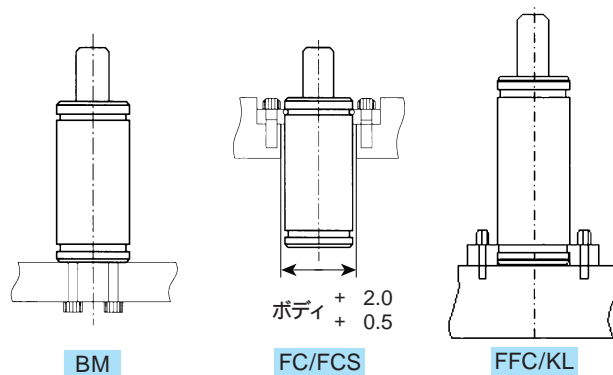
単独使用時のガス注入にはクイックジョイントの他、チャージング装置、サービスゲージは必要です。



ご注文時の形式指定方法

例	タンカーモデル ×	ストローク -	取付スタイル -	単独	注入圧
	T3-750 ×	38 -	BM -	V	152
				- 配管	(kgf/cm ²)
				- P	

取付タイプ

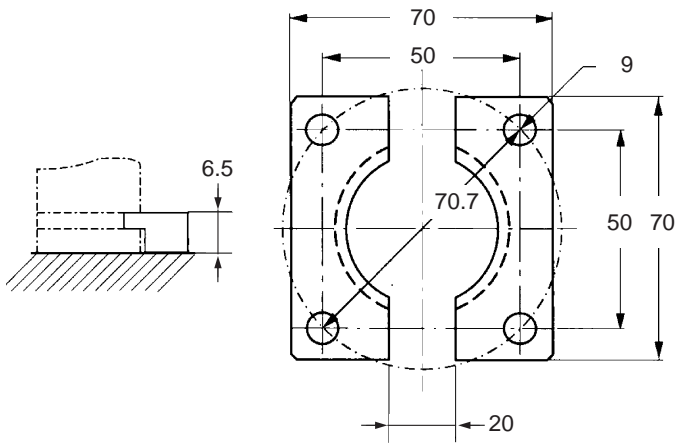


タンカーモデル ×	S	ストローク(mm)	初圧(kgf)	終圧(kgf)	L(mm)	Y(mm)	上昇率(%)
T3-750 ×	10	10	755	1234	42	52	63
T3-750 ×	13	13	755	1234	45	58	63
T3-750 ×	16	16	755	1234	48	64	63
T3-750 ×	19	19	755	1193	51	70	58
T3-750 ×	25	25	755	1203	57	82	59
T3-750 ×	32	32	755	1203	64	96	59
T3-750 ×	38	38	755	1203	70	108	59
T3-750 ×	50	50	755	1203	82	132	59
T3-750 ×	63	63	755	1203	95	158	59
T3-750 ×	75	75	755	1213	107	182	61
T3-750 ×	80	80	755	1213	112	192	61
T3-750 ×	100	100	755	1213	132	232	61
T3-750 ×	125	125	755	1213	157	282	61

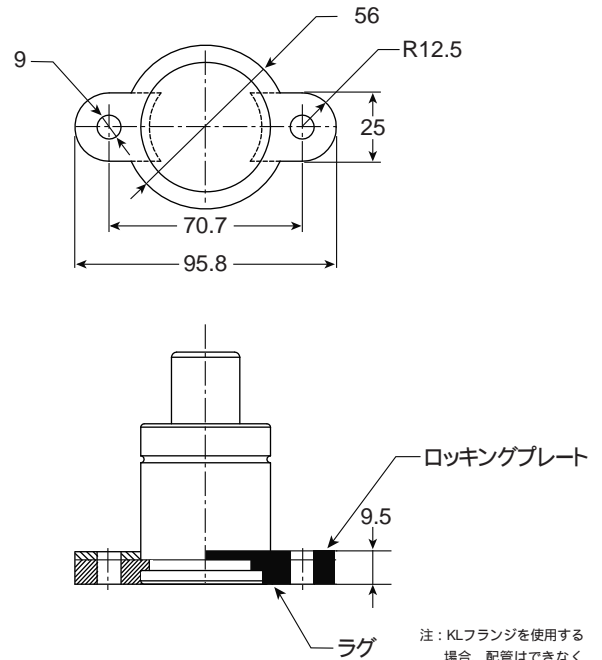
(最高ガス圧注入時)

図の中の単位は全てmm

角フランジスタイル (FFC)

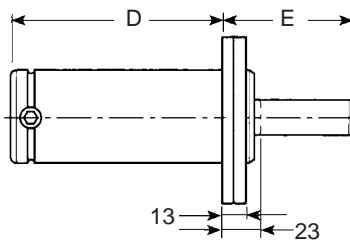


KLフランジスタイル



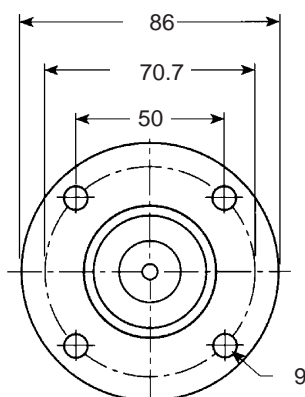
注：KLフランジを使用する場合、配管はできなくなります。

FC, FCSフランジスタイル

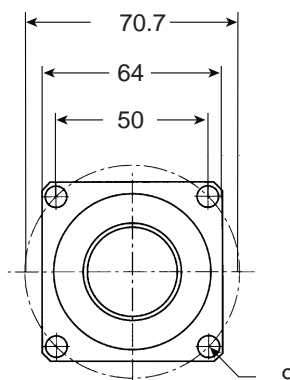


ストローク(mm)	D(mm)	E(mm)
10	19	33
13	22	36
16	25	39
19	28	42
25	34	48
32	41	55
38	47	61
50	59	73
63	72	86
75	84	98
80	89	103
100	109	123
125	134	143

FC



FCS

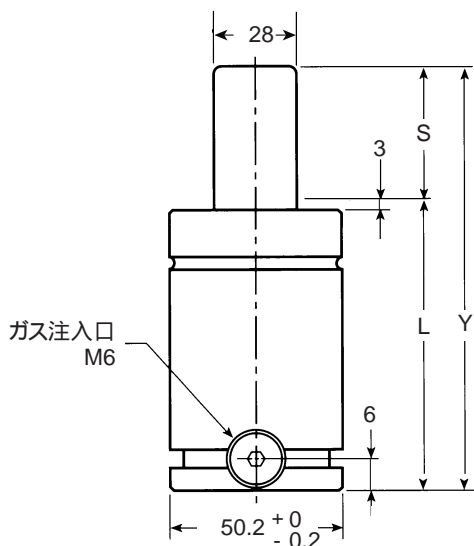


図の中の単位は全てmm

製品仕様

- ガスの種類.....窒素
- ガスの注入圧力範囲.....50 ~ 152kgf/cm²
- 使用温度.....0 ~ 80
- 最大ピストンロッド追従速度.....96m/min.
- 最大SPM.....50 ~ 100 (使用ストロークによる)
- 使用方法.....単独、配管
- ガス注入用クイックジョイント...T2-770-T3

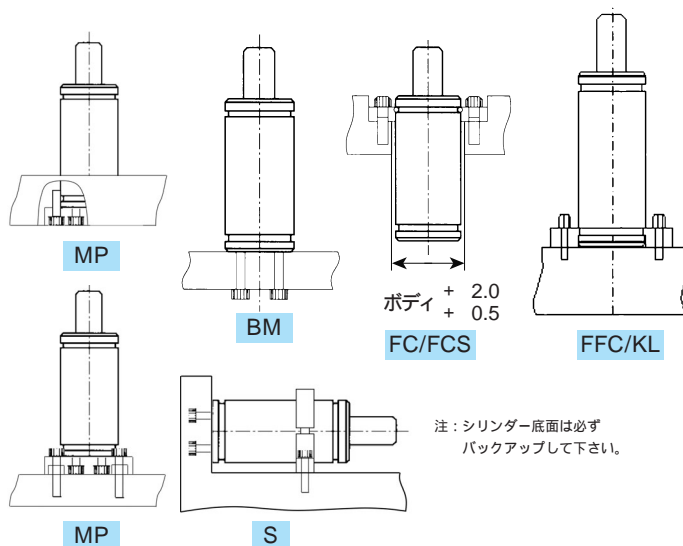
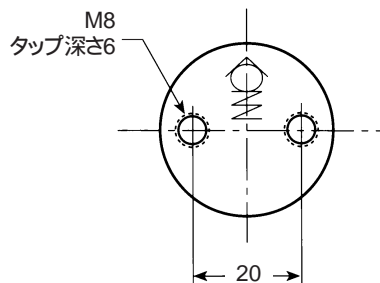
単独使用時のガス注入にはクイックジョイントの他、
チャージング装置、サービスゲージが必要です。



ご注文時の形式指定方法

例	タンカーモデル ×	ストローク	-	取付スタイル	-	単独	注入圧
	T3-1000 ×	38	-	BM	-	V	152 (kgf/cm ²)
					-	配管	
					-	P	

取付タイプ



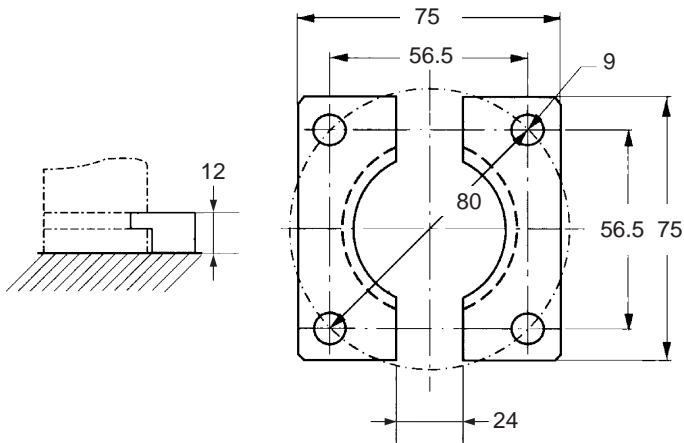
注：シリンダー底面は必ず
バックアップして下さい。

タンカーモデル ×	S	ストローク(mm)	初圧 (kgf)	終圧 (kgf)	L (mm)	Y (mm)	上昇率 (%)
T3-1000 ×	13	13	938	1407	51	64	50
T3-1000 ×	16	16	938	1407	54	70	50
T3-1000 ×	19	19	938	1428	57	76	52
T3-1000 ×	25	25	938	1448	63	88	54
T3-1000 ×	32	32	938	1458	70	102	55
T3-1000 ×	38	38	938	1479	76	114	58
T3-1000 ×	50	50	938	1489	88	138	59
T3-1000 ×	63	63	938	1499	101	164	60
T3-1000 ×	75	75	938	1499	113	188	60
T3-1000 ×	80	80	938	1509	118	198	61
T3-1000 ×	100	100	938	1509	138	238	61
T3-1000 ×	125	125	938	1509	163	288	61

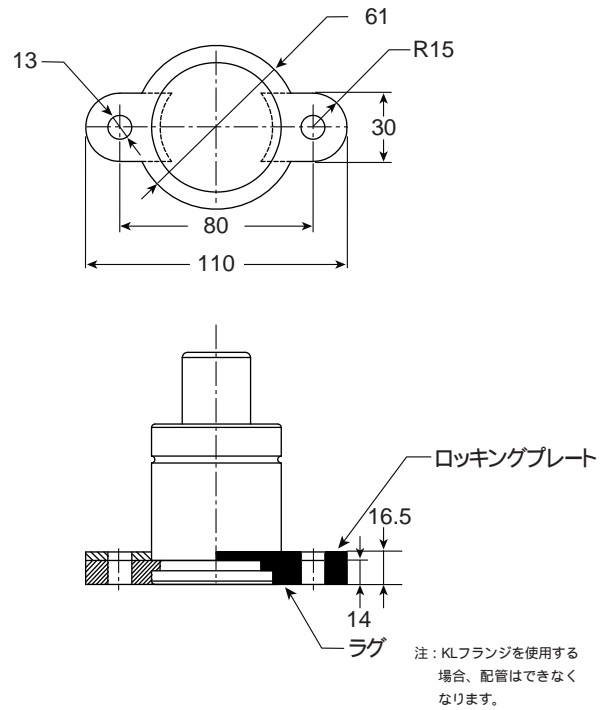
(最高ガス圧注入時)

図の中の単位は全てmm

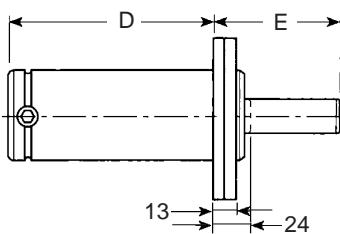
角フランジスタイル (FFC)



KLフランジスタイル

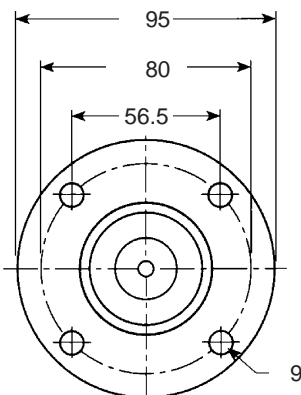


FC, FCSフランジスタイル

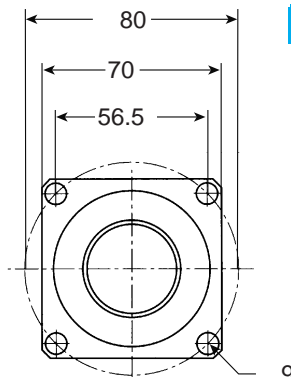


ストローク(mm)	D(mm)	E(mm)
13	27	37
16	30	40
19	33	43
25	39	49
32	46	56
38	52	62
50	64	74
63	77	87
75	89	99
80	94	104
100	114	124
125	139	149

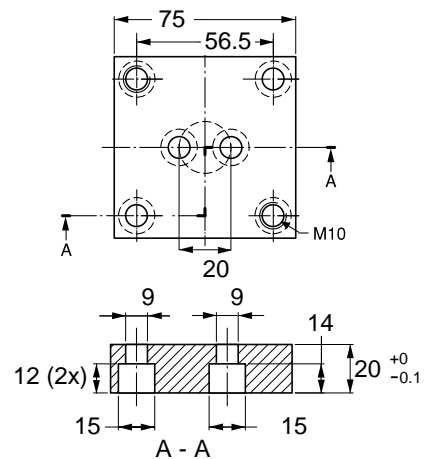
FC



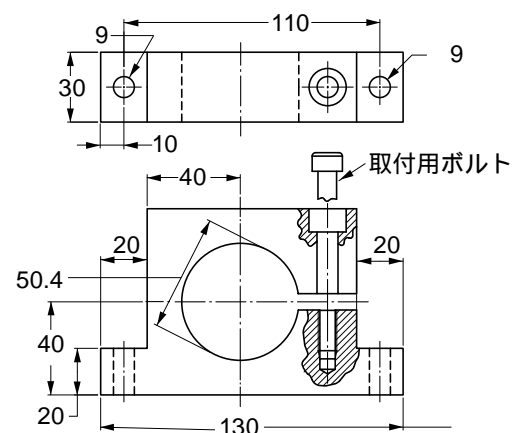
FCS



MPフランジスタイル



Sフランジスタイル

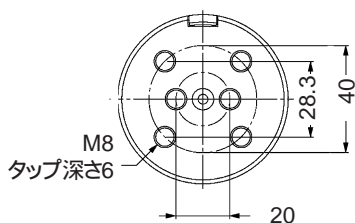
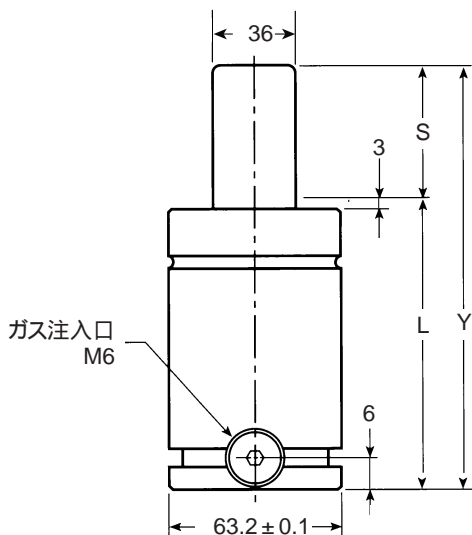


図の中の単位は全てmm

製品仕様

- ガスの種類.....窒素
- ガスの注入圧力範囲.....50 ~ 152kgf/cm²
- 使用温度.....0 ~ 80
- 最大ピストンロッド追従速度.....96m/min.
- 最大SPM.....50 ~ 100 (使用ストロークによる)
- 使用方法.....単独、配管
- ガス注入用クイックジョイント...T2-770-T3

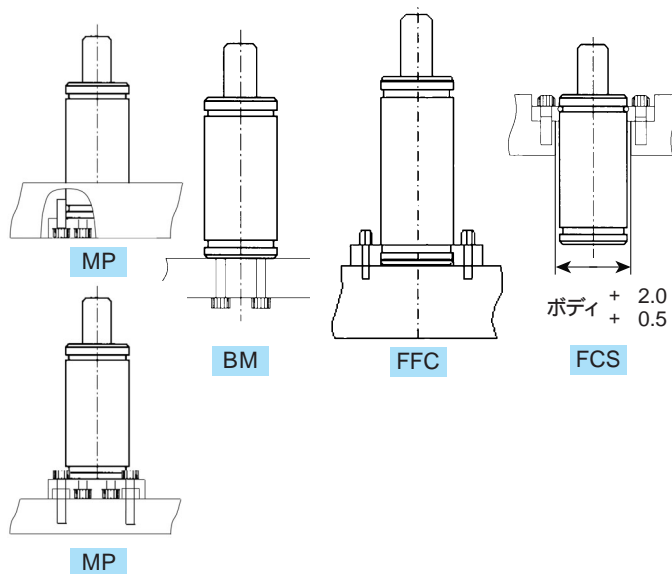
単独使用時のガス注入にはクイックジョイントの他、
チャージング装置、サービスゲージが必要です。



ご注文時の形式指定方法

例	タンカーモデル ×	ストローク	-	取付スタイル	-	単独	注入圧
	T3-1500 ×	38	-	BM	-	V	152 (kgf/cm ²)
					-	配管	
					-	P	

取付タイプ

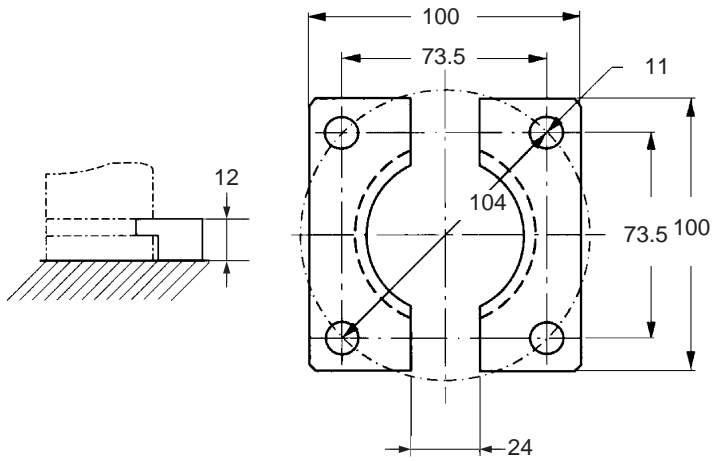


タンカーモデル × S	ストローク(mm)	初圧(kgf)	終圧(kgf)	L(mm)	Y(mm)	上昇率(%)
T3-1500 × 13	13	1530	2447	57	70	60
T3-1500 × 16	16	1530	2458	60	76	61
T3-1500 × 19	19	1530	2468	63	82	61
T3-1500 × 25	25	1530	2478	69	94	62
T3-1500 × 32	32	1530	2427	76	108	59
T3-1500 × 38	38	1530	2437	82	120	59
T3-1500 × 50	50	1530	2447	94	144	60
T3-1500 × 63	63	1530	2458	107	170	61
T3-1500 × 75	75	1530	2468	119	194	61
T3-1500 × 80	80	1530	2468	124	204	61
T3-1500 × 100	100	1530	2478	144	244	62
T3-1500 × 125	125	1530	2478	169	294	62

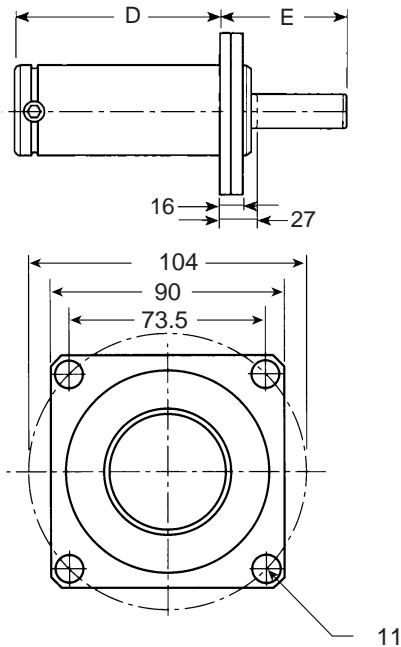
(最高ガス圧注入時)

図の中の単位は全てmm

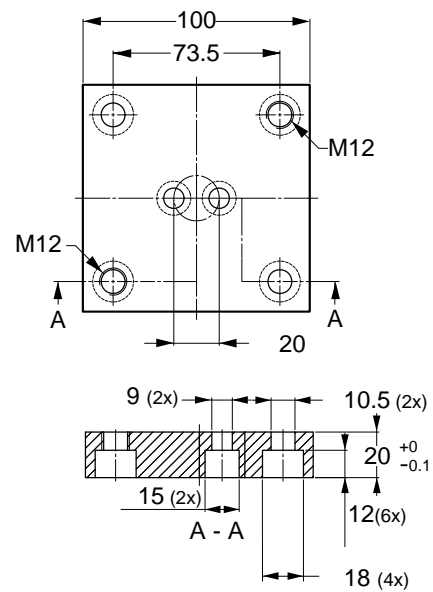
角フランジスタイル (FFC)



角フランジスタイル (FCS)

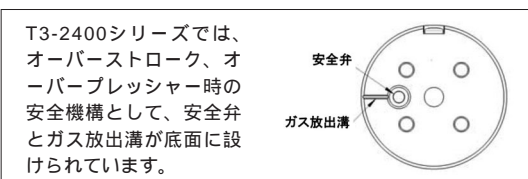
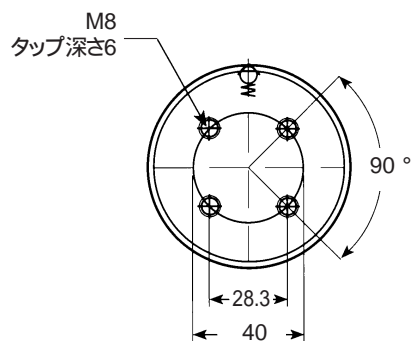
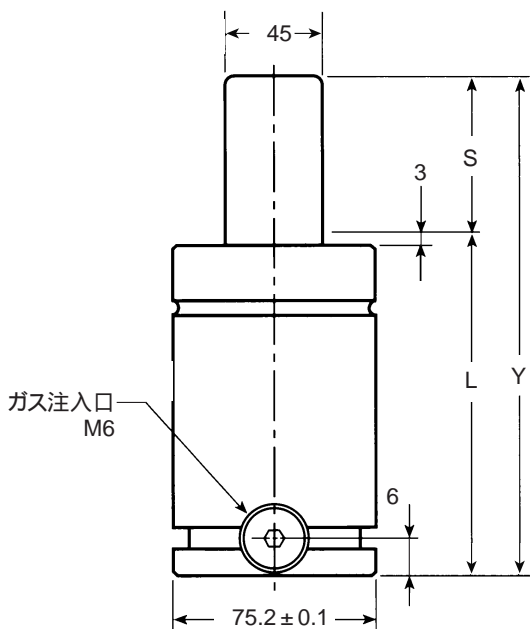


MPフランジスタイル



ストローク(mm)	D(mm)	E(mm)
13	30	40
16	33	43
19	36	46
25	42	52
32	49	59
38	55	65
50	67	77
63	80	90
75	92	102
80	97	107
100	117	127
125	142	152

図の中の単位は全てmm



製品仕様

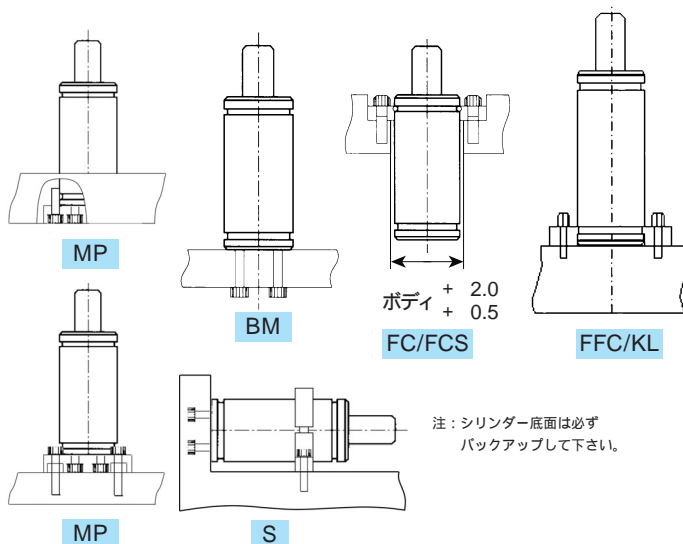
- ガスの種類.....窒素
- ガスの注入圧力範囲.....50 ~ 152kgf/cm²
- 使用温度.....0 ~ 80
- 最大ピストンロッド追従速度.....96m/min.
- 最大SPM.....40 ~ 100 (使用ストロークによる)
- 使用方法.....単独、配管
- ガス注入用クイックジョイント...T2-770-T3

単独使用時のガス注入にはクイックジョイントの他、チャージング装置、サービスゲージが必要です。

ご注文時の形式指定方法

例	タンカーモデル ×	ストローク	-	取付スタイル	-	単独	注入圧
	T3-2400 ×	38	-	BM	-	V	152 (kgf/cm ²)
						配管	
						P	

取付タイプ

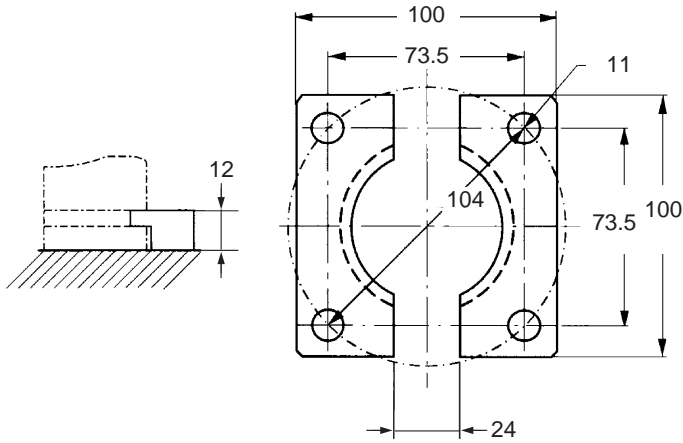


タンカーモデル	×	S	ストローク(mm)	初圧(kgf)	終圧(kgf)	L(mm)	Y(mm)	上昇率(%)
T3-2400	×	16	16	2447	3906	61	77	60
T3-2400	×	19	19	2447	3926	64	83	60
T3-2400	×	25	25	2447	3946	70	95	61
T3-2400	×	32	32	2447	3936	77	109	61
T3-2400	×	38	38	2447	3916	83	121	60
T3-2400	×	50	50	2447	3997	95	145	63
T3-2400	×	63	63	2447	3997	108	171	63
T3-2400	×	75	75	2447	3997	120	195	63
T3-2400	×	80	80	2447	3997	125	205	63
T3-2400	×	100	100	2447	4007	145	245	64
T3-2400	×	125	125	2447	4007	170	295	64

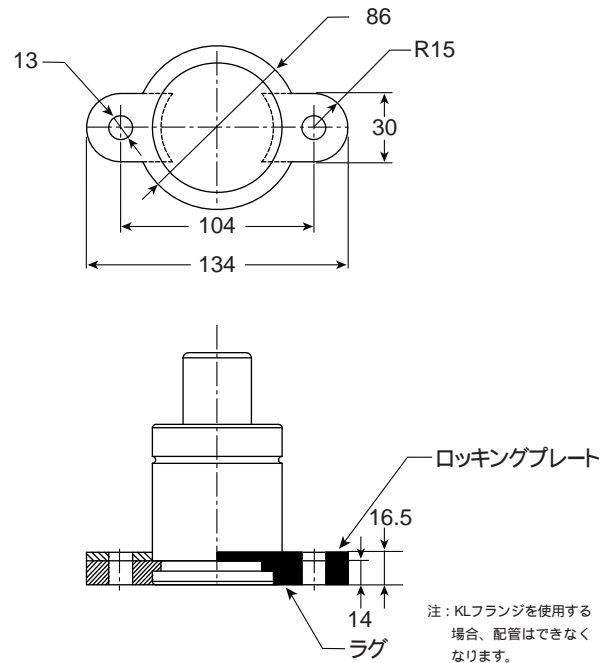
(最高ガス圧注入時)

図の中の単位は全てmm

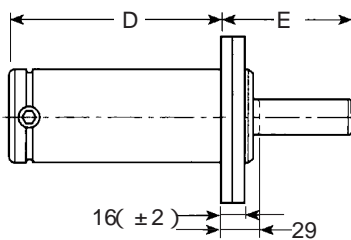
角フランジスタイル (FFC)



KLフランジスタイル

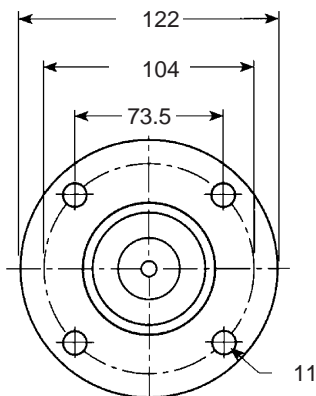


FC, FCSフランジスタイル

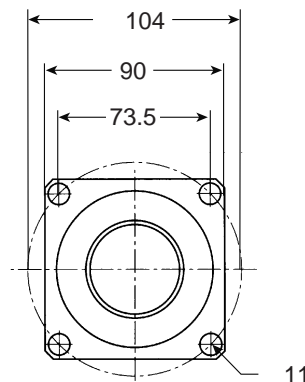


ストローク(mm)	D(mm)	E(mm)
16	32	45
19	35	48
25	41	54
32	48	61
38	54	67
50	66	79
63	79	92
75	91	104
80	96	109
100	116	129
125	141	154

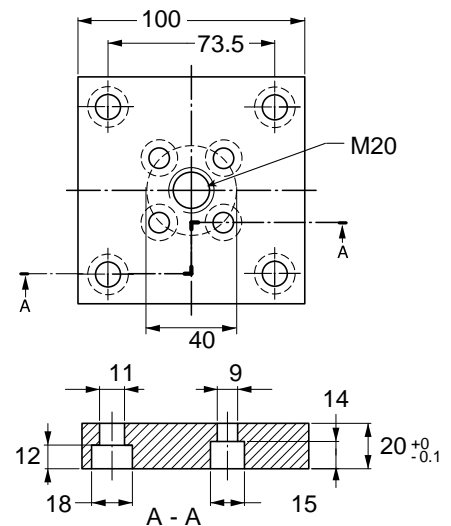
FC



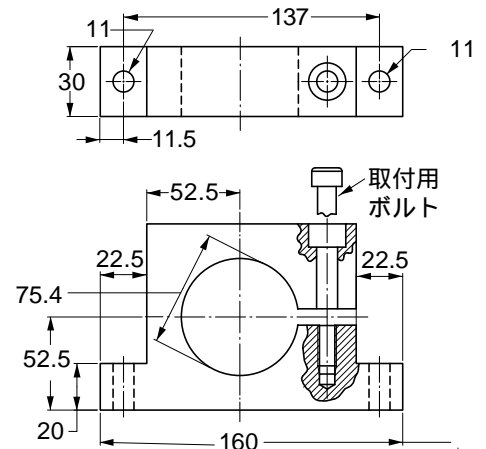
FCS



MPフランジスタイル



Sフランジスタイル



図の中の単位は全てmm

製品仕様

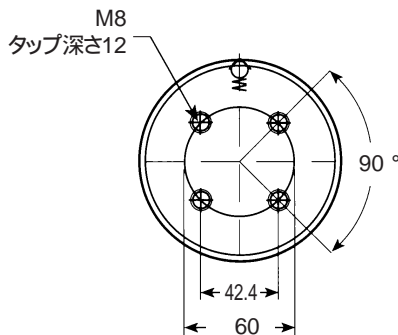
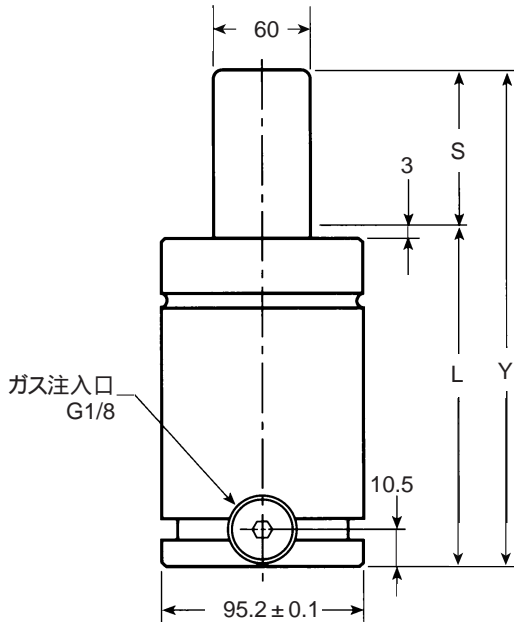
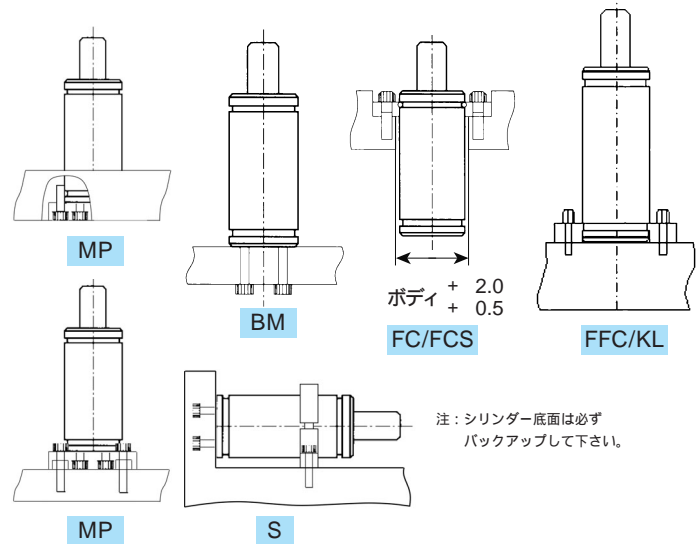
- ガスの種類.....窒素
- ガスの注入圧力範囲.....50 ~ 152kgf/cm²
- 使用温度.....0 ~ 80
- 最大ピストンロッド追従速度.....96m/min.
- 最大SPM.....30 ~ 100 (使用ストロークによる)
- 使用方法.....単独、配管
- ガス注入用クイックジョイント...T2-770-G1/8

単独使用時のガス注入にはクイックジョイントの他、
チャージング装置、サービスゲージが必要です。

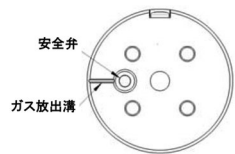
ご注文時の形式指定方法

例	タンカーモデル ×	ストローク	-	取付スタイル	-	単独	注入圧
	T3-4200 ×	38	-	BM	-	V	152
						配管	(kgf/cm ²)
						P	

取付タイプ



T3-4200シリーズでは、
オーバーストローク、オー
バープレッシャー時の
安全機構として、安全弁
とガス放出溝が底面に設
けられています。

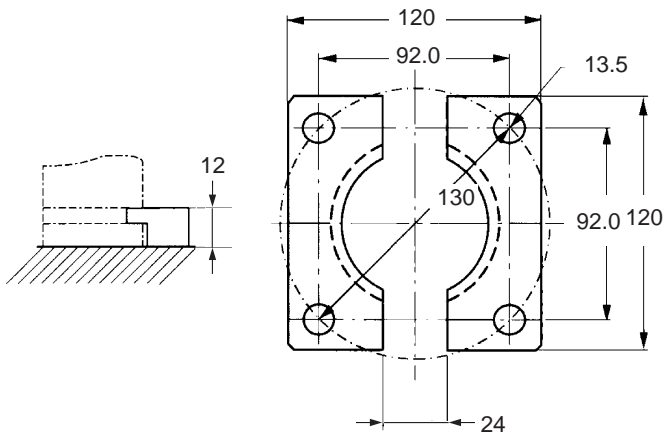


タンカーモデル	×	S	ストローク(mm)	初圧(kgf)	終圧(kgf)	L(mm)	Y(mm)	上昇率(%)
T3-4200	×	16	16	4283	6292	74	90	47
T3-4200	×	19	19	4283	6496	77	96	52
T3-4200	×	25	25	4283	6200	83	108	45
T3-4200	×	32	32	4283	6557	90	122	53
T3-4200	×	38	38	4283	6710	96	134	57
T3-4200	×	50	50	4283	6832	108	158	60
T3-4200	×	63	63	4283	6914	121	184	61
T3-4200	×	75	75	4283	6934	133	208	62
T3-4200	×	80	80	4283	6995	138	218	63
T3-4200	×	100	100	4283	7046	158	258	65
T3-4200	×	125	125	4283	7097	183	308	66

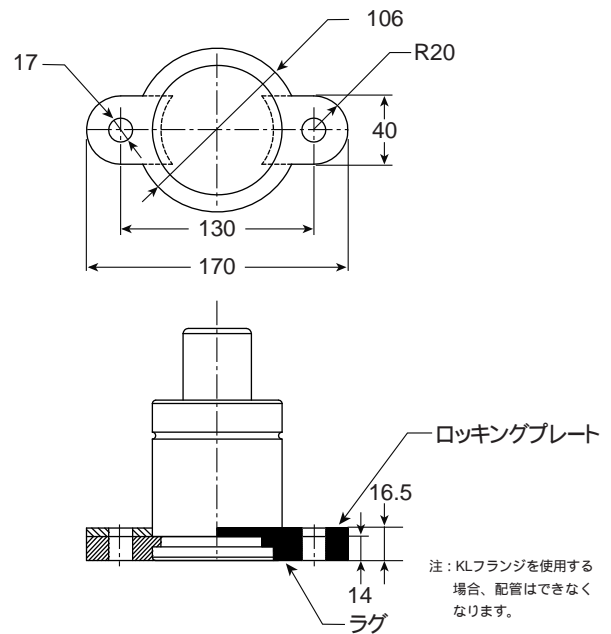
(最高ガス圧注入時)

図の中の単位は全てmm

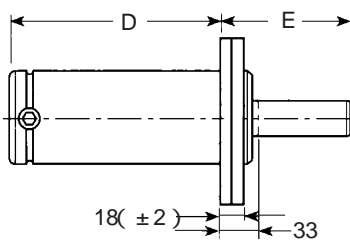
角フランジスタイル (FFC)



KLフランジスタイル

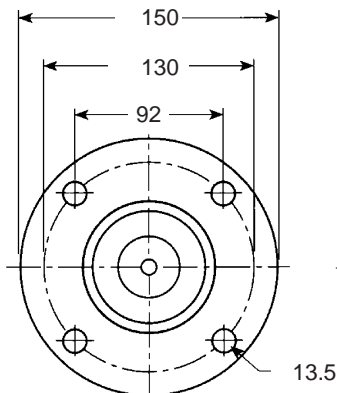


FC, FCSフランジスタイル

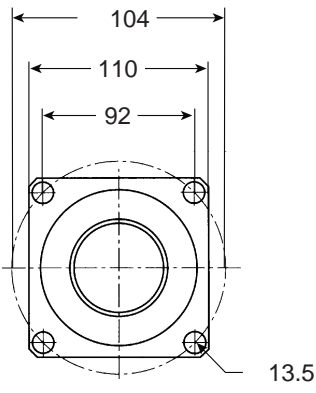


ストローク(mm)	D(mm)	E(mm)
16	41	49
19	44	52
25	50	58
32	57	65
38	63	71
50	75	83
63	88	96
75	100	108
80	105	113
100	125	133
125	150	158

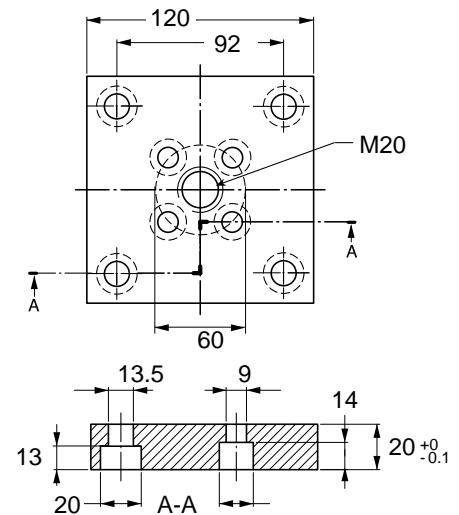
FC



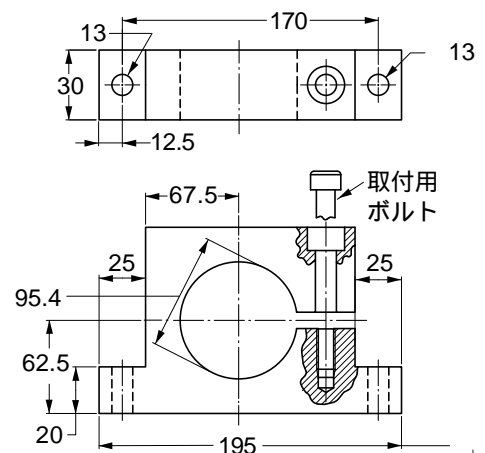
FCS



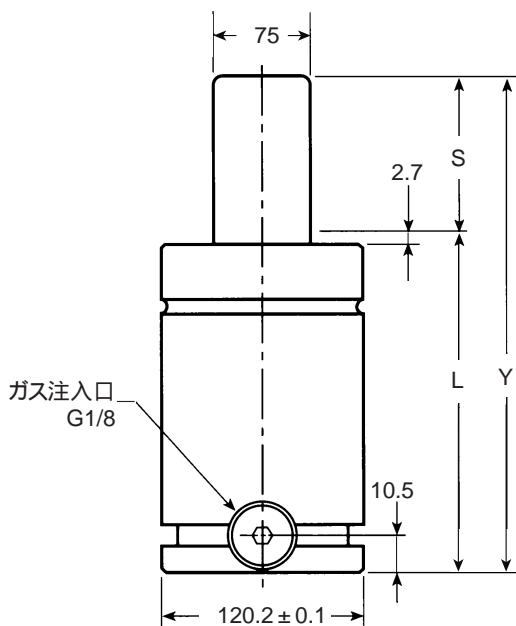
MPフランジスタイル



Sフランジスタイル



図の中の単位は全てmm



製品仕様

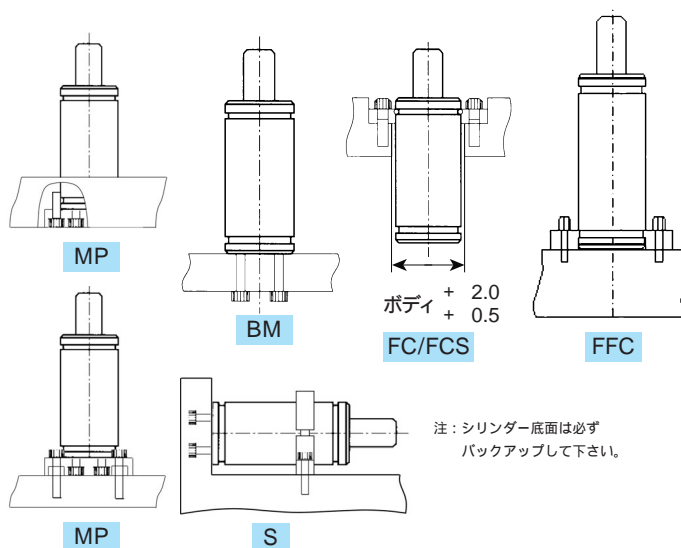
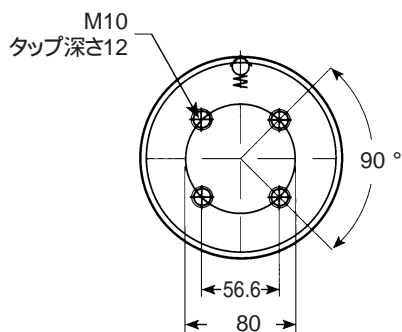
- ガスの種類.....窒素
- ガスの注入圧力範囲.....50 ~ 152kgf/cm²
- 使用温度.....0 ~ 80
- 最大ピストンロッド追従速度.....96m/min.
- 最大SPM.....30 ~ 100 (使用ストロークによる)
- 使用方法.....単独、配管
- ガス注入用クイックジョイント...T2-770-G1/8

単独使用時のガス注入にはクイックジョイントの他、チャージング装置、サービスゲージは必要です。

ご注文時の形式指定方法

例	タンカーモデル ×	ストローク	-	取付スタイル	-	単独	注入圧
	T3-6600 ×	38	-	BM	-	V	152 (kgf/cm ²)
					-	配管	
					-	P	

取付タイプ



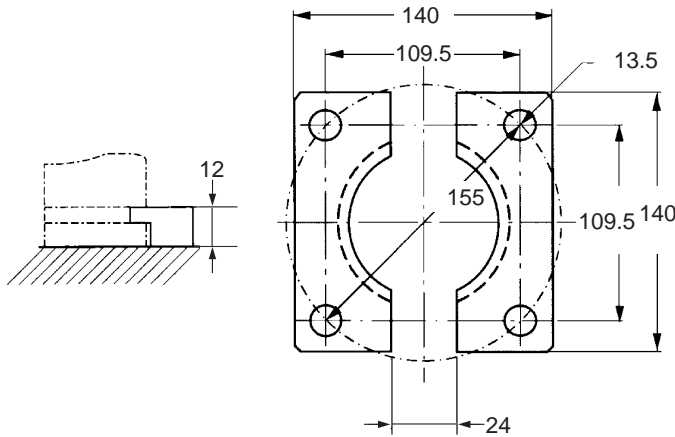
注：シリンダー底面は必ずバックアップして下さい。

タンカーモデル	×	S	ストローク(mm)	初圧(kgf)	終圧(kgf)	L(mm)	Y(mm)	上昇率(%)
T3-6600	×	16	16	6761	9075	84	100	34
T3-6600	×	19	19	6761	9279	87	106	37
T3-6600	×	25	25	6761	9575	93	118	42
T3-6600	×	32	32	6761	9799	100	132	45
T3-6600	×	38	38	6761	10014	106	144	48
T3-6600	×	50	50	6761	10258	118	168	52
T3-6600	×	63	63	6761	10442	131	194	54
T3-6600	×	75	75	6761	10544	143	218	56
T3-6600	×	80	80	6761	10615	148	228	57
T3-6600	×	100	100	6761	10748	168	268	59
T3-6600	×	125	125	6761	10860	193	318	61

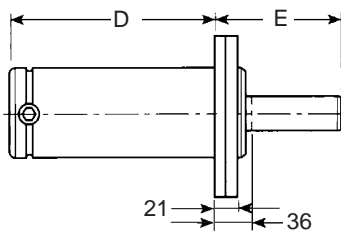
(最高ガス圧注入時)

図の中の単位は全てmm

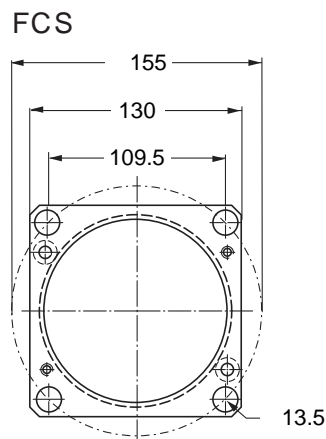
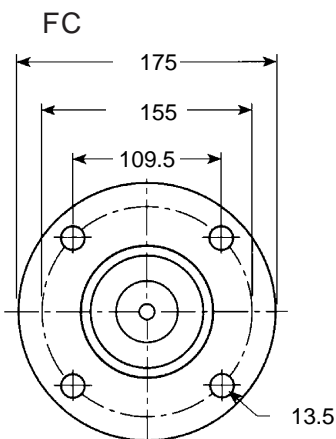
角フランジスタイル (FFC)



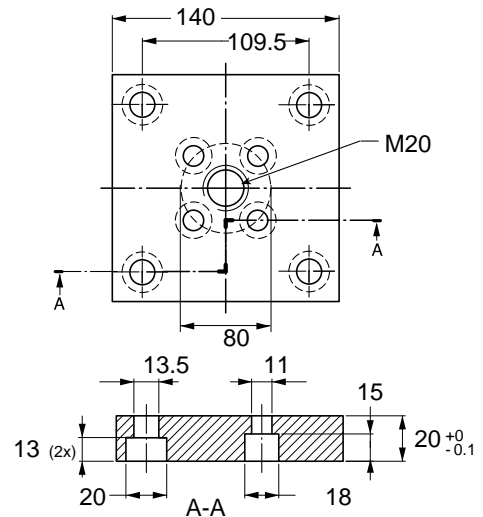
FC, FCSフランジスタイル



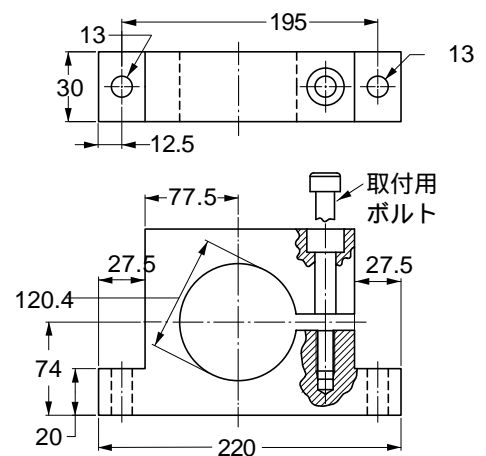
ストローク(mm)	D(mm)	E(mm)
16	48	52
19	51	55
25	57	61
32	64	68
38	70	74
50	82	86
63	95	99
75	107	111
80	112	116
100	132	136
125	157	161



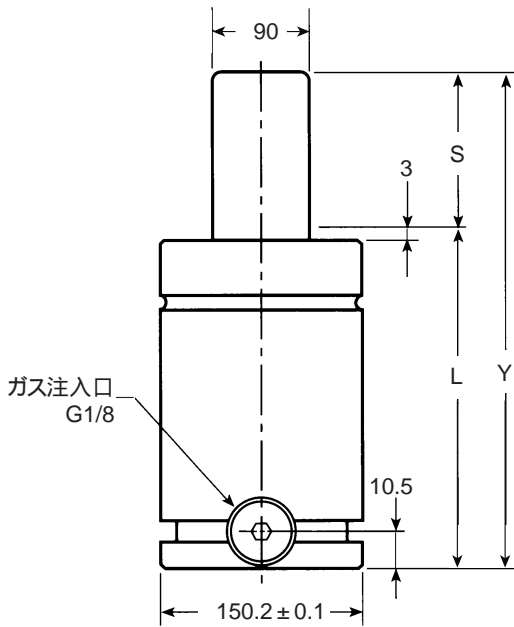
MPフランジスタイル



Sフランジスタイル



図の中の単位は全てmm



製品仕様

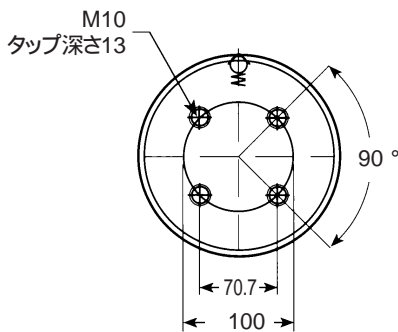
- ガスの種類.....窒素
- ガスの注入圧力範囲.....50 ~ 152kgf/cm²
- 使用温度.....0 ~ 80
- 最大ピストンロッド追従速度.....96m/min.
- 最大SPM.....30 ~ 100 (使用ストロークによる)
- 使用方法.....単独、配管
- ガス注入用クイックジョイント...T2-770-G1/8

単独使用時のガス注入にはクイックジョイントの他、チャージング装置、サービスゲージが必要です。

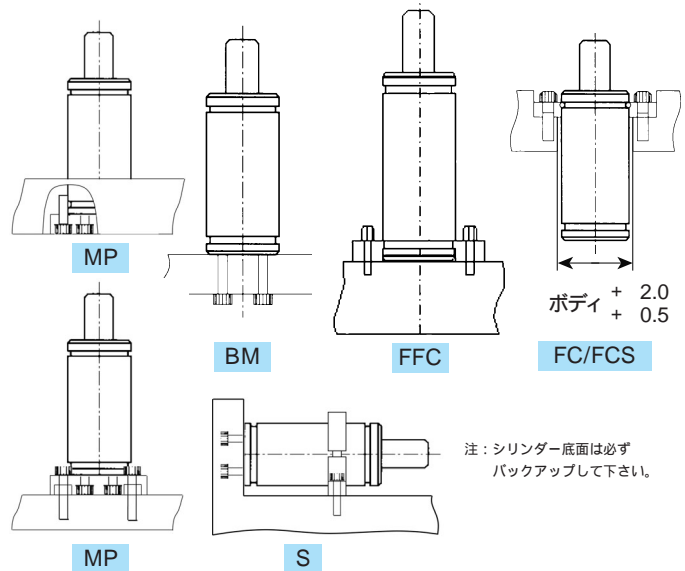
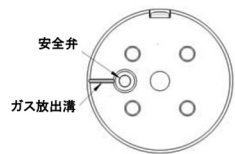
ご注文時の形式指定方法

例	タンカーモデル ×	ストローク -	取付スタイル -	単独	注入圧
	T3-9500 ×	38 -	BM -	V	152 (kgf/cm ²)
				配管	
				P	

取付タイプ



T3-9500シリーズでは、オーバーストローク、オーバプレッシャー時の安全機構として、安全弁とガス放出溝が底面に設けられています。

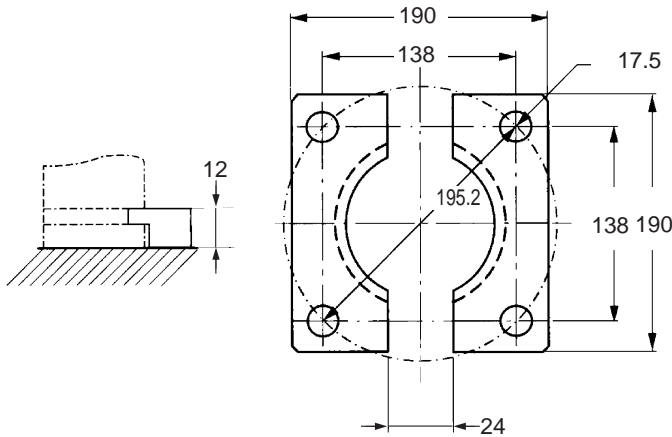


タンカーモデル	×	S	ストローク(mm)	初圧(kgf)	終圧(kgf)	L(mm)	Y(mm)	上昇率(%)
T3-9500	×	19	19	9687	13766	97	116	42
T3-9500	×	25	25	9687	14174	103	128	46
T3-9500	×	32	32	9687	14480	110	142	49
T3-9500	×	38	38	9687	14582	116	154	51
T3-9500	×	50	50	9687	14888	128	178	54
T3-9500	×	63	63	9687	15092	141	204	56
T3-9500	×	75	75	9687	15194	153	228	57
T3-9500	×	80	80	9687	15296	158	238	58
T3-9500	×	100	100	9687	15398	178	278	59
T3-9500	×	125	125	9687	15500	203	328	60

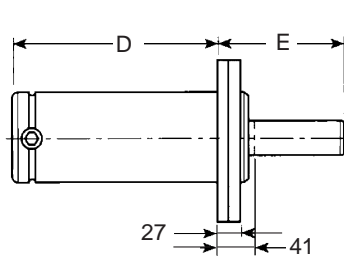
(最高ガス圧注入時)

図の中の単位は全てmm

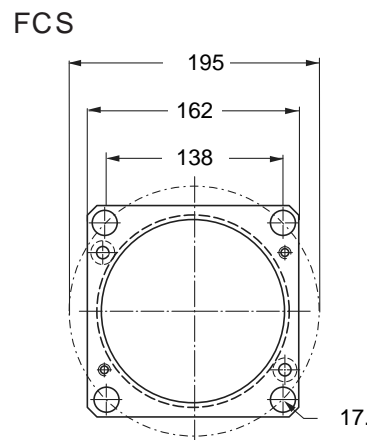
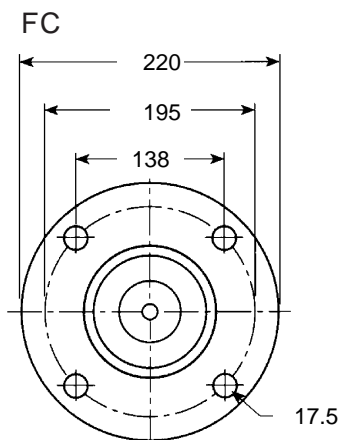
角フランジスタイル (FFC)



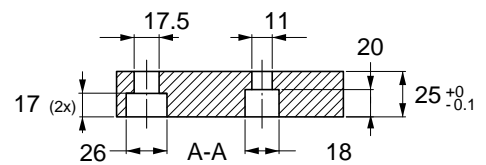
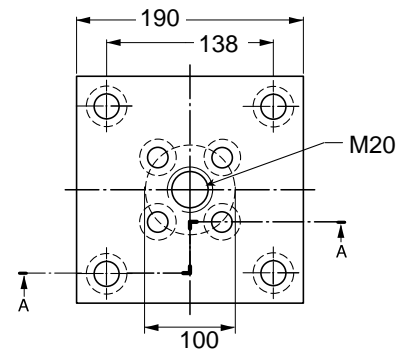
FC, FCSフランジスタイル



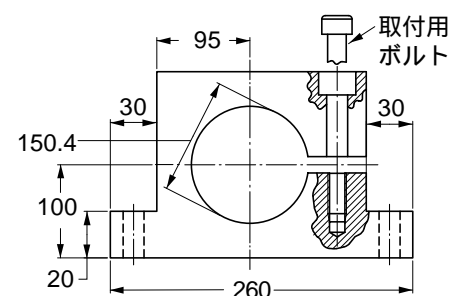
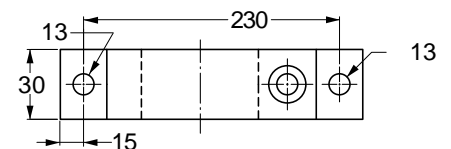
ストローク(mm)	D(mm)	E(mm)
19	56	60
25	62	66
32	69	73
38	75	79
50	87	91
63	100	104
75	112	116
80	117	121
100	137	141
125	162	166



MPフランジスタイル



Sフランジスタイル

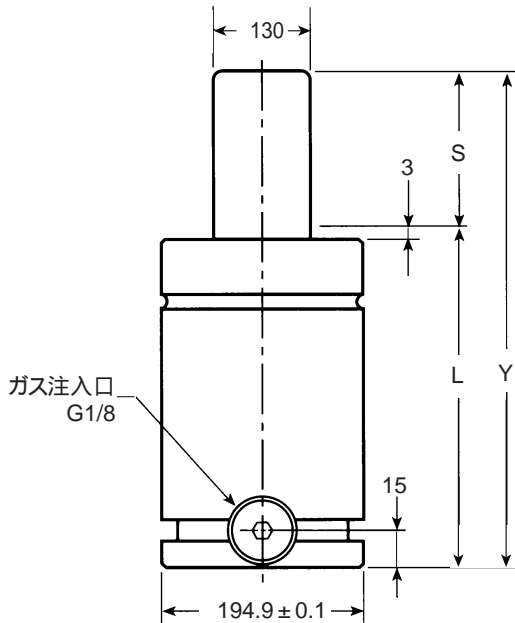


図の中の単位は全てmm

製品仕様

- ガスの種類.....窒素
- ガスの注入圧力範囲.....50 ~ 152kgf/cm²
- 使用温度.....0 ~ 80
- 最大ピストンロッド追従速度.....96m/min.
- 最大SPM.....15 ~ 40(使用ストロークによる)
- 使用方法.....単独、配管
- ガス注入用クイックジョイント...T2-770-G1/8

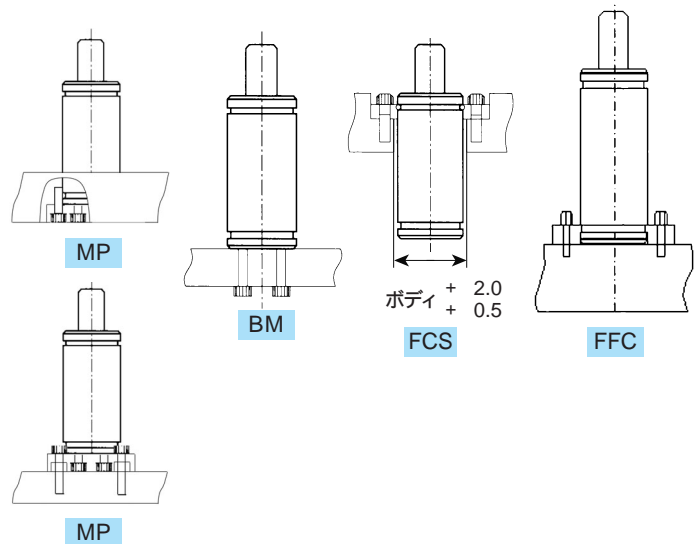
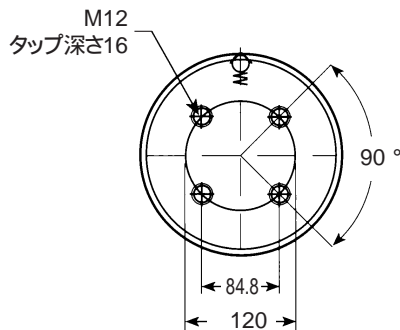
単独使用時のガス注入にはクイックジョイントの他、
チャージング装置、サービスゲージが必要です。



ご注文時の形式指定方法

例	タンカーモデル ×	ストローク	-	取付スタイル	-	単独	注入圧
	T3-20000 ×	38	-	BM	-	V	152 (kgf/cm ²)
					-	配管	
					-	P	

取付タイプ

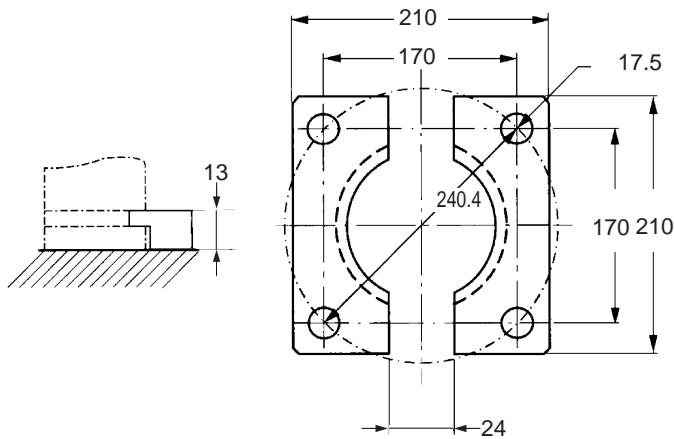


タンカーモデル	×	S	ストローク(mm)	初圧(kgf)	終圧(kgf)	L(mm)	Y(mm)	上昇率(%)
T3-20000	×	19	19	20394	26411	129	148	30
T3-20000	×	25	25	20394	27532	135	160	35
T3-20000	×	32	32	20394	28552	142	174	40
T3-20000	×	38	38	20394	29266	148	186	44
T3-20000	×	50	50	20394	30888	160	210	49
T3-20000	×	63	63	20394	31305	173	236	54
T3-20000	×	75	75	20394	31917	185	260	57
T3-20000	×	80	80	20394	32121	190	270	58
T3-20000	×	100	100	20394	32937	210	310	62
T3-20000	×	125	125	20394	33651	235	360	65

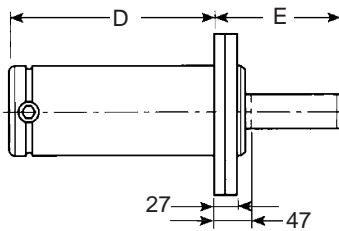
(最高ガス圧注入時)

図の中の単位は全てmm

角フランジスタイル (FFC)

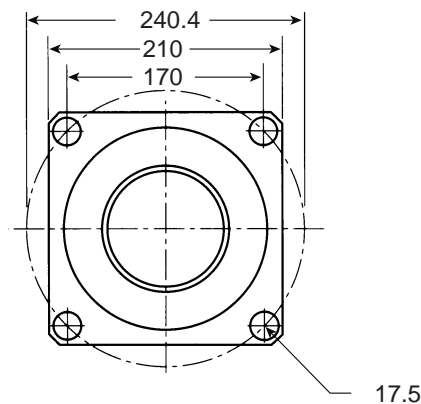


FCSフランジスタイル

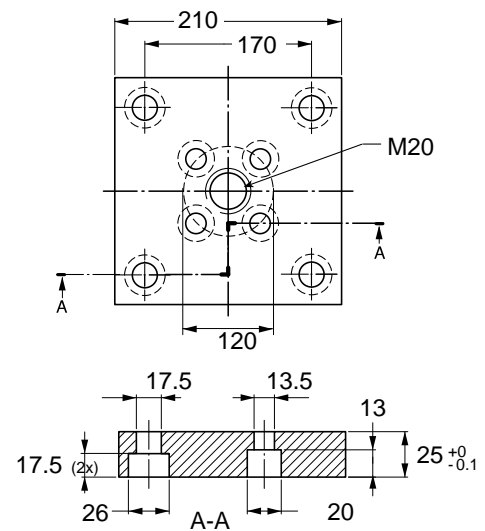


ストローク(mm)	D(mm)	E(mm)
19	82	66
25	88	72
32	95	79
38	101	85
50	113	97
63	126	110
75	138	122
80	143	127
100	163	147
125	188	172

FCS



MPフランジスタイル



T3-170													
最大ストローク (mm)	使用ストローク (mm) / 出力 (kgf)												
	0	7	10	15	19	25	38	50	63	75	80	100	125
7	173	286											
10	173	239	286										
15	173	212	234	286									
19	173	203	218	251	286								
25	173	195	206	227	247	286							
38	173	187	193	205	216	234	286						
50	173	183	188	196	204	216	247	286					
63	173	181	185	191	196	205	227	252	286				
75	173	180	183	188	192	199	216	235	259	286			
80	173	179	182	187	191	197	213	230	251	275	286		
100	173	178	180	184	187	192	204	216	230	246	253	286	
125	173	177	179	182	184	188	198	206	216	227	232	253	286

T3-320													
最大ストローク (mm)	使用ストローク (mm) / 出力 (kgf)												
	0	7	10	15	19	25	38	50	63	75	80	100	125
7	326	489											
10	326	431	500										
15	326	395	434	520									
19	326	378	406	462	520								
25	326	365	385	424	461	530							
38	326	352	364	387	407	441	540						
50	326	345	354	370	384	407	467	540					
63	326	341	348	360	370	387	428	476	540				
75	326	339	344	354	362	376	408	443	489	540			
80	326	338	343	352	360	372	402	433	474	519	540		
100	326	335	340	347	353	362	384	407	435	464	477	540	
125	326	333	337	342	347	354	371	387	407	428	437	477	540

T3-350														
最大ストローク (mm)	使用ストローク (mm) / 出力 (kgf)													
	0	10	13	16	19	25	32	38	50	63	75	80	100	125
10	367	602												
13	367	481	530											
16	367	459	496	540										
19	367	452	486	525	571									
25	367	426	448	471	498	561								
32	367	412	427	444	462	503	561							
38	367	404	416	430	444	475	518	561						
50	367	394	403	413	423	444	471	498	561					
63	367	388	395	402	410	425	445	464	506	561				
75	367	385	390	396	402	415	431	445	477	517	561			
80	367	384	389	394	400	412	426	439	468	504	543	561		
100	367	380	384	389	393	402	413	423	444	469	496	507	561	
125	367	377	381	384	387	394	403	410	426	445	463	471	507	561

(最高ガス圧注入時)

T3-500														
最大ストローク (mm)	使用ストローク (mm) / 出力 (kgf)													
	0	10	13	16	19	25	32	38	50	63	75	80	100	125
10	479	734												
13	479	648	724											
16	479	612	667	734										
19	479	593	639	692	755									
25	479	559	588	620	656	744								
32	479	537	558	580	604	657	734							
38	479	527	544	561	580	621	677	734						
50	479	515	527	539	552	580	616	651	734					
63	479	507	516	526	535	556	582	606	662	735				
75	479	502	509	516	524	540	560	578	619	669	724			
80	479	500	507	514	521	536	554	571	608	653	702	724		
100	479	496	501	506	512	523	537	550	577	609	642	657	724	
125	479	492	497	501	505	514	524	534	554	578	601	611	657	724

T3-750														
最大ストローク (mm)	使用ストローク (mm) / 出力 (kgf)													
	0	10	13	16	19	25	32	38	50	63	75	80	100	125
10	755	1234												
13	755	1076	1234											
16	755	997	1103	1234										
19	755	936	1008	1093	1193									
25	755	887	936	991	1053	1203								
32	755	854	890	928	969	1065	1203							
38	755	837	865	895	928	1000	1100	1203						
50	755	816	836	857	879	928	991	1053	1203					
63	755	802	818	834	850	886	931	974	1072	1203				
75	755	795	808	821	835	864	900	934	1009	1106	1213			
80	755	792	804	817	829	856	889	920	988	1074	1169	1213		
100	755	785	794	804	813	834	859	881	931	991	1053	1082	1213	
125	755	778	786	793	801	817	836	853	889	932	976	996	1082	1213

T3-1000														
最大ストローク (mm)	使用ストローク (mm) / 出力 (kgf)													
	0	13	16	19	25	32	38	50	63	75	80	100	125	
13	938	1407												
16	938	1286	1407											
19	938	1226	1319	1428										
25	938	1148	1211	1281	1448									
32	938	1097	1142	1190	1300	1458								
38	938	1072	1109	1148	1235	1355	1479							
50	938	1038	1064	1091	1151	1229	1305	1489						
63	938	1016	1036	1057	1102	1158	1211	1334	1499					
75	938	1003	1019	1036	1072	1116	1157	1250	1368	1499				
80	938	999	1015	1031	1064	1105	1143	1228	1336	1454	1509			
100	938	986	998	1011	1036	1067	1095	1157	1232	1310	1345	1509		
125	938	976	986	995	1015	1039	1060	1105	1159	1213	1238	1345	1509	

(最高ガス圧注入時)

T3圧力表



T3-1500													
最大ストローク (mm)	使用ストローク (mm) / 出力 (kgf)												
	0	13	16	19	25	32	38	50	63	75	80	100	125
13	1530	2447											
16	1530	2207	2458										
19	1530	2068	2250	2468									
25	1530	1910	2026	2157	2478								
32	1530	1800	1877	1960	2151	2427							
38	1530	1753	1814	1880	2026	2228	2437						
50	1530	1695	1738	1784	1883	2013	2139	2447					
63	1530	1659	1692	1727	1800	1893	1981	2184	2458				
75	1530	1638	1665	1693	1752	1826	1895	2049	2247	2468			
80	1530	1631	1656	1682	1736	1804	1867	2007	2183	2377	2468		
100	1530	1610	1630	1650	1692	1743	1790	1892	2016	2146	2205	2478	
125	1530	1593	1609	1624	1657	1696	1731	1806	1895	1986	2026	2205	2478

T3-2400													
最大ストローク (mm)	使用ストローク (mm) / 出力 (kgf)												
	0	16	19	25	32	38	50	63	75	80	100	125	
16	2447	3906											
19	2447	3584	3926										
25	2447	3233	3440	3946									
32	2447	3018	3156	3473	3936								
38	2447	2906	3012	3249	3577	3916							
50	2447	2794	2870	3035	3255	3469	3997						
63	2447	2714	2771	2892	3047	3194	3535	3997					
75	2447	2668	2713	2810	2932	3045	3300	3629	3997				
80	2447	2653	2695	2784	2896	2999	3230	3523	3845	3997			
100	2447	2609	2642	2711	2795	2872	3038	3242	3456	3554	4007		
125	2447	2575	2601	2653	2718	2775	2898	3044	3193	3259	3554	4007	

T3-4200													
最大ストローク (mm)	使用ストローク (mm) / 出力 (kgf)												
	0	16	19	25	32	38	50	63	75	80	100	125	
16	4283	6292											
19	4283	6006	6496										
25	4283	5339	5598	6200									
32	4283	5181	5393	5874	6557								
38	4283	5052	5228	5620	6159	6710							
50	4283	4863	4990	5265	5626	5978	6832						
63	4283	4741	4838	5045	5309	5559	6136	6914					
75	4283	4663	4742	4908	5118	5312	5748	6309	6934				
80	4283	4643	4717	4873	5069	5250	5652	6165	6728	6995			
100	4283	4570	4628	4748	4897	5033	5327	5688	6067	6241	7046		
125	4283	4512	4557	4652	4767	4870	5090	5352	5620	5739	6272	7097	

(最高ガス圧注入時)

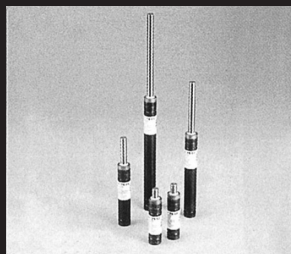
T3-6600												
最大ストローク (mm)	使用ストローク (mm) / 出力 (kgf)											
	0	16	19	25	32	38	50	63	75	80	100	125
16	6761	9075										
19	6761	8763	9279									
25	6761	8327	8705	9575								
32	6761	8001	8286	8922	9799							
38	6761	7832	8072	8598	9307	10014						
50	6761	7589	7767	8150	8647	9125	10258					
63	6761	7425	7565	7860	8235	8586	9387	10442				
75	6761	7321	7437	7679	7983	8263	8886	9677	10544			
80	6761	7290	7399	7626	7909	8170	8745	9468	10249	10615		
100	6761	7187	7273	7452	7671	7870	8300	8823	9367	9614	10748	
125	6761	7104	7172	7313	7484	7637	7963	8349	8740	8914	9685	10860

T3-9500												
最大ストローク (mm)	使用ストローク (mm) / 出力 (kgf)											
	0	19	25	32	38	50	63	75	80	100	125	
19	9687	13766										
25	9687	12755	14174									
32	9687	12056	13065	14480								
38	9687	11640	12432	13504	14582							
50	9687	11169	11737	12476	13188	14888						
63	9687	10859	11291	11840	12356	13533	15092					
75	9687	10666	11018	11459	11866	12773	13927	15194				
80	9687	10611	10940	11352	11730	12567	13620	14761	15296			
100	9687	10421	10677	10991	11276	11892	12640	13419	13773	15398		
125	9687	10272	10472	10715	10933	11396	11944	12499	12746	13838	15500	

T3-20000												
最大ストローク (mm)	使用ストローク (mm) / 出力 (kgf)											
	0	19	25	32	38	50	63	75	80	100	125	
19	20394	26411										
25	20394	26399	27532									
32	20394	24561	26255	28552								
38	20394	24038	25475	27385	29266							
50	20394	23307	24408	25831	27191	30888						
63	20394	22790	23668	24782	25823	28193	31305					
75	20394	22448	23185	24108	24960	26859	29271	31917				
80	20394	22331	23021	23882	24673	26424	28624	31007	32121			
100	20394	21985	22540	23225	23845	25191	26832	28548	29330	32937		
125	20394	21693	22139	22682	23169	24209	25447	26707	27270	29780	33651	

(最高ガス圧注入時)

豊富なガスシリンダー及びシステム



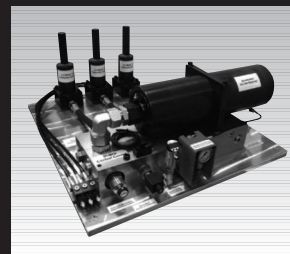
ミニシリンダー



ナイトロダインXPマニホールド



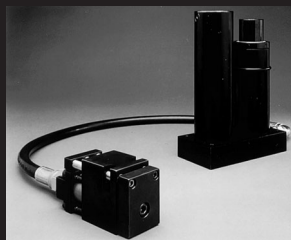
ミニマニホールド



ダイロスシステム



T4SC



ナイトロカム



メカニカルカム



SRS



ロックシステム (GS2)



ロックシステム (DRAC)



T3T



TNKT

グローバルネットワーク



大石機械株式会社 貿易部

本 社 / 〒420-0033 静岡市葵区昭和町10番地
 TEL 054-254-4304(貿易部直通)
 FAX 054-254-4300
 北関東支店 / 〒373-0841 群馬県太田市岩瀬川町251-1
 TEL 0276-30-0860 FAX 0276-30-0861

タイ支社 / TEL 86-2-316-1338 ~ 9 FAX 66-2-316-1351
 中国支社 / TEL 86-22-5862-6560 FAX 86-22-5862-6564
 インド支社 / TEL 91-11-4057-1287 FAX 91-11-2629-4777
 インドネシア支社 / TEL 62-21-290-82760 FAX 62-21-290-82761